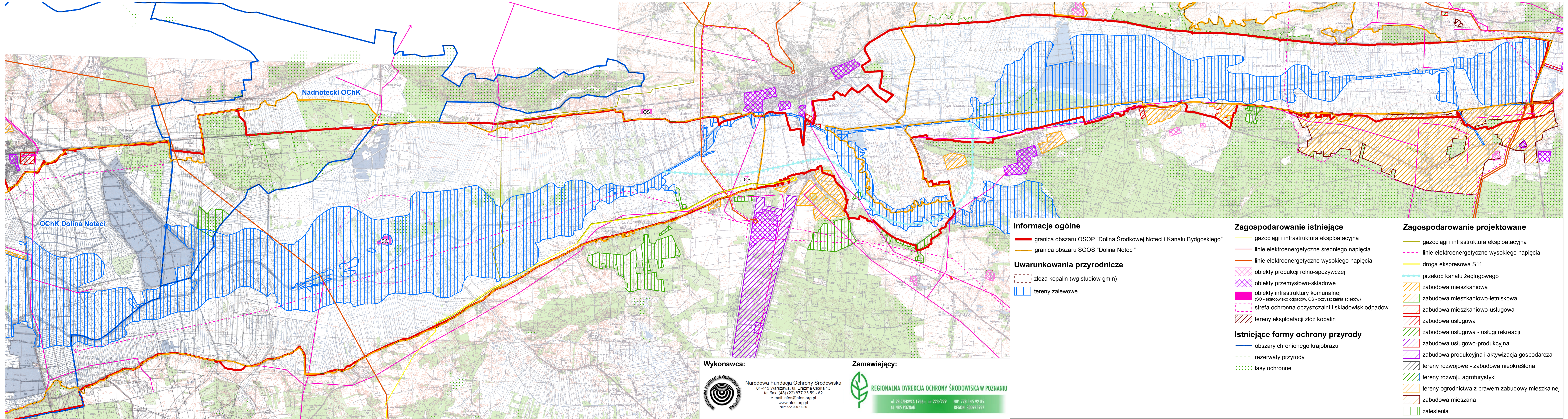
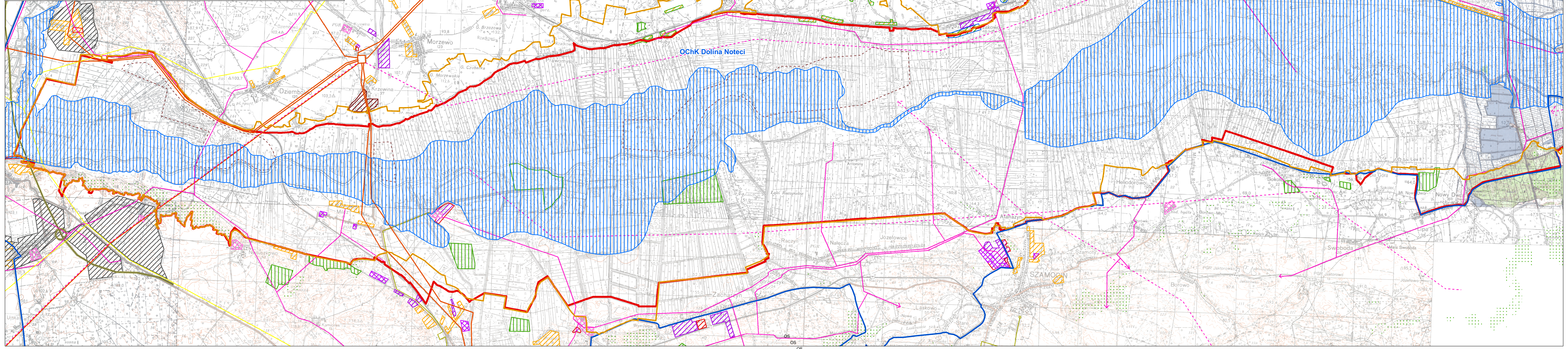
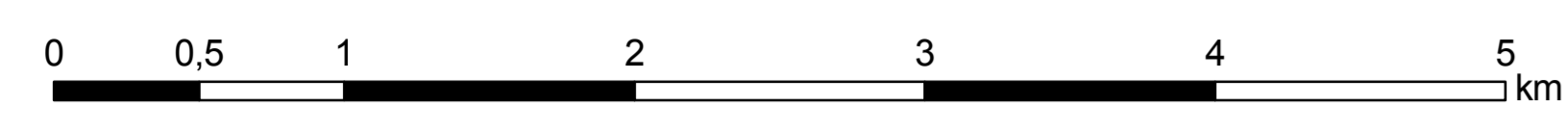


**Plan ochrony Obszaru Specjalnej Ochrony Ptaków
"Dolina Środkowej Noteci i Kanału Bydgoskiego" (PLB 300001)**

Mapa nr 5. Istniejące i planowane zagospodarowanie przestrzenne

2008-2009

skala 1:25 000



Informacje ogólne

- granica obszaru OSOP "Dolina Środkowej Noteci i Kanału Bydgoskiego"
- granica obszaru SOOS "Dolina Noteci"

Uwarunkowania przyrodnicze

- złoża kopalin (wg studiów gmin)
- tereny zalewowe

Zagospodarowanie istniejące

- gazociągi i infrastruktura eksploatacyjna
- linie elektroenergetyczne średniego napięcia
- linie elektroenergetyczne wysokiego napięcia
- obiekty produkcji rolno-spożywczej
- obiekty przemysłowo-składowe
- obiekty infrastruktury komunalnej (SO - składowisko odpadów, OS - oczyszczalnia ścieków)
- strefa ochronna oczyszczalni i składowisk odpadów
- tereny eksploatacji złóż kopalin

Istniejące formy ochrony przyrody

- obszary chronionego krajobrazu
- rezerваты przyrody
- lasy ochronne

Zagospodarowanie projektowane

- gazociągi i infrastruktura eksploatacyjna
- linie elektroenergetyczne wysokiego napięcia
- droga ekspresowa S11
- przekop kanału żeglownego
- zabudowa mieszkaniowa
- zabudowa mieszkaniowo-lotniskowa
- zabudowa mieszkaniowo-usługowa
- zabudowa usługowa
- zabudowa usługowa - usługi rekreacji
- zabudowa usługowo-produkcyjna
- zabudowa produkcyjna i aktywizacja gospodarcza
- tereny rozwojowe - zabudowa nieokreślona
- tereny ogrodnictwa z prawem zabudowy mieszkalnej
- zabudowa mieszana
- zalesienia

Wykonawca:

 Narodowa Fundacja Ochrony Środowiska
 01-445 Warszawa, ul. Erasmia Ciołka 13
 tel./fax (48) (22) 837 29 69 - 62
 e-mail: nfos@nfos.org.pl
 www.nfos.org.pl
 wp: 622 000 11 60

Zamawiający:

 REGIONALNA DYREKCJA OCHRONY ŚRODOWISKA W POZNANIU
 ul. 30 Czerwca 1956 r. nr 273/279
 61-485 POZNAŃ
 NIP: 778-145-97-85
 REGON: 301975927