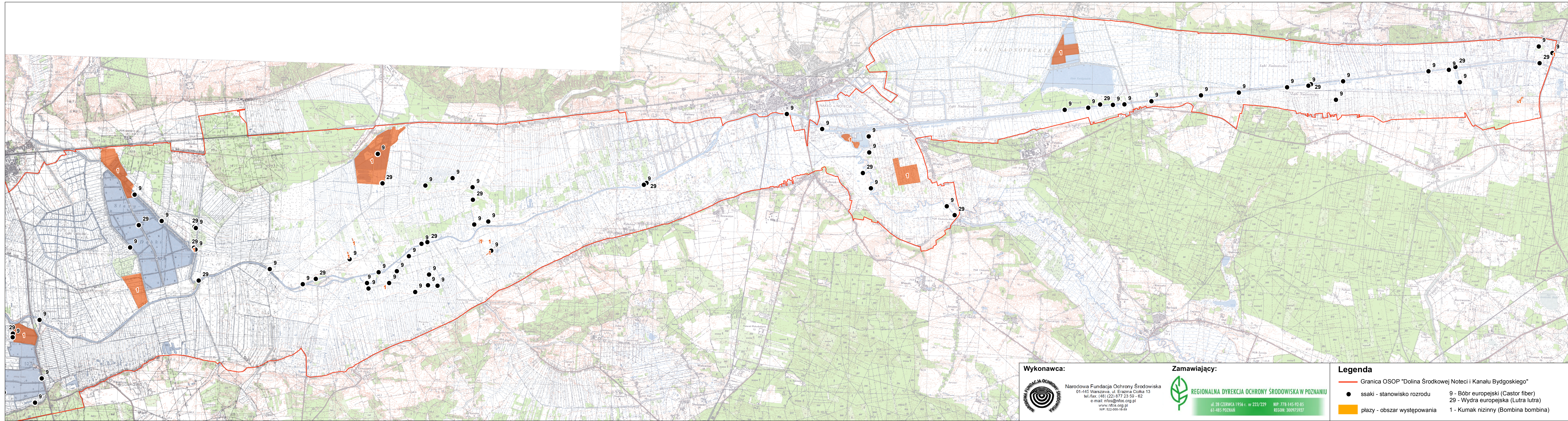
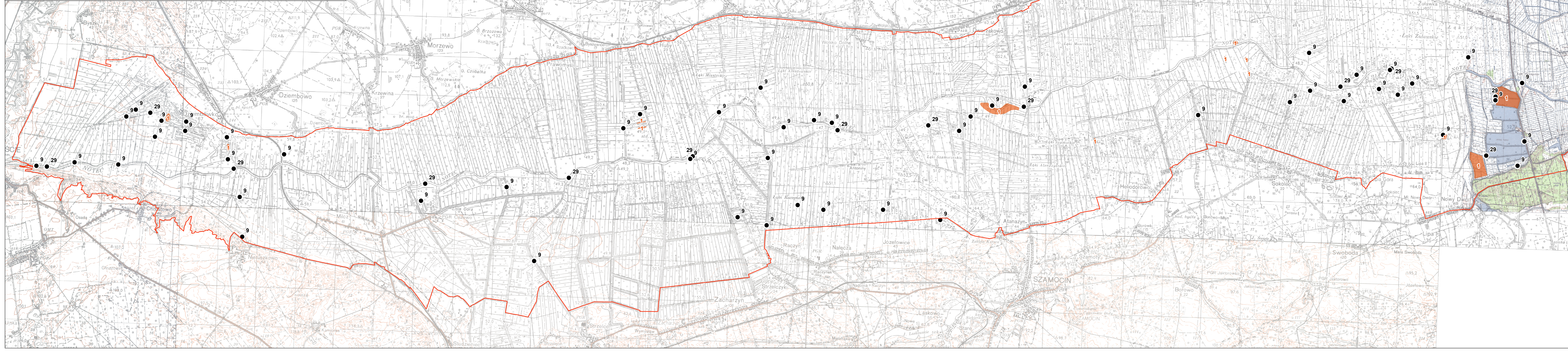
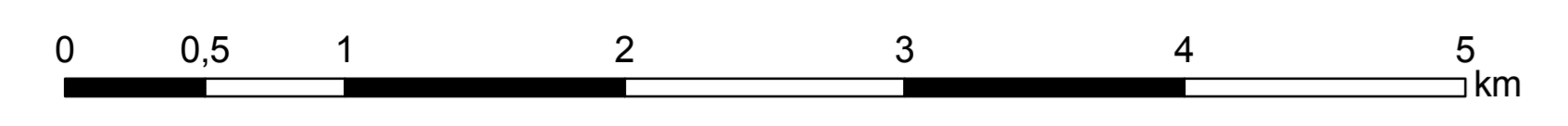



**Plan ochrony Obszaru Specjalnej Ochrony Ptaków
"Dolina Środkowej Noteci i Kanału Bydgoskiego" (PLB 300001)**

Mapa nr 3. Stanowiska zwierząt z Załącznika II Dyrektywy Siedliskowej

2008-2009
skala 1:25 000



<p>Wykonawca:</p>  <p>Narodowa Fundacja Ochrony Środowiska 01-445 Warszawa, ul. Erasmia Ciolkę 13 tel./fax: 48 22 617 23 58 - 62 e-mail: nfo@nfo.org.pl www.nfo.org.pl ul. 28 Czerwca 1956 r. 223/229 61-485 POZNAŃ</p>	<p>Zamawiający:</p>  <p>REGIONALNA DYREKCJA OCHRONY ŚRODOWISKA W POZNANIU ul. 28 Czerwca 1956 r. 223/229 61-485 POZNAŃ</p>	<p>Legenda</p> <ul style="list-style-type: none"> Granica OSOP "Dolina Środkowej Noteci i Kanału Bydgoskiego" ssaki - stanowisko rozrodu płazy - obszar występowania 9 - Bóbr europejski (Castor fiber) 29 - Wydra europejska (Lutra lutra) 1 - Kumak nizinny (Bombina orientalis)
---	--	---