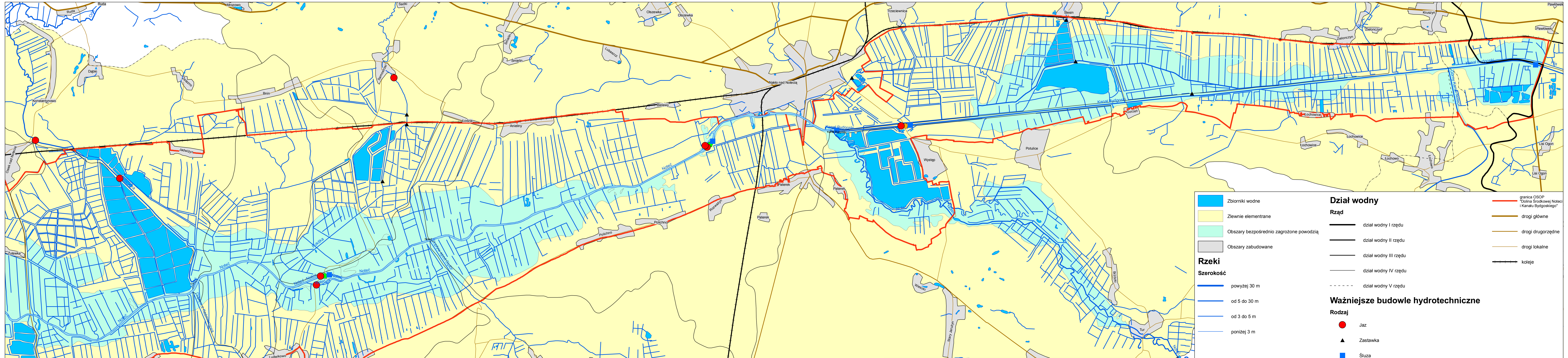
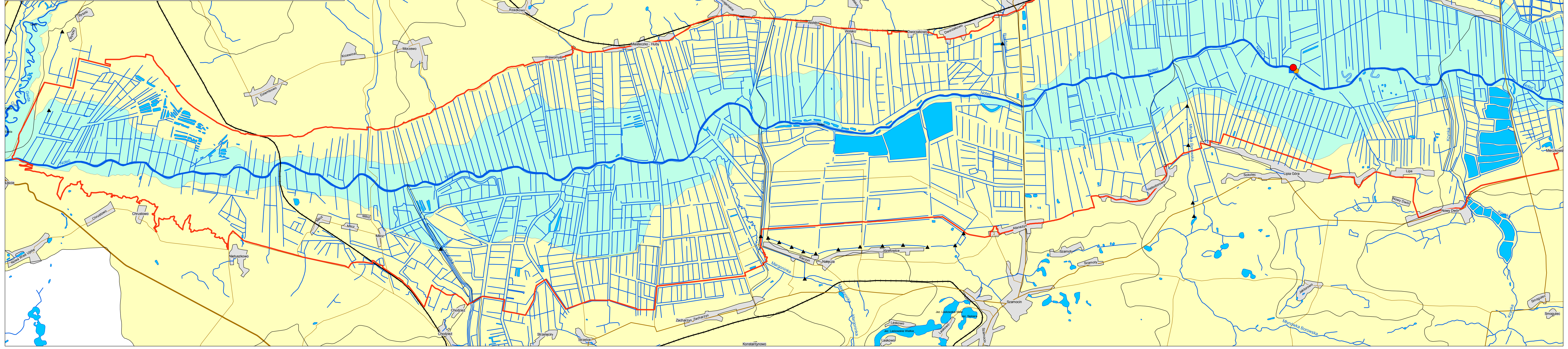
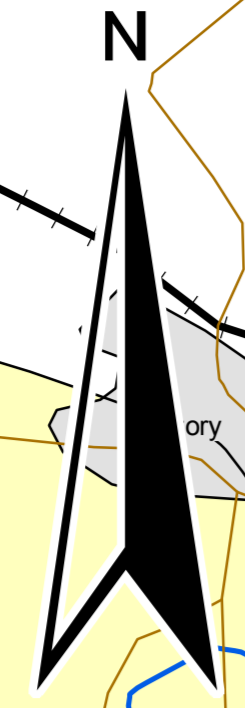
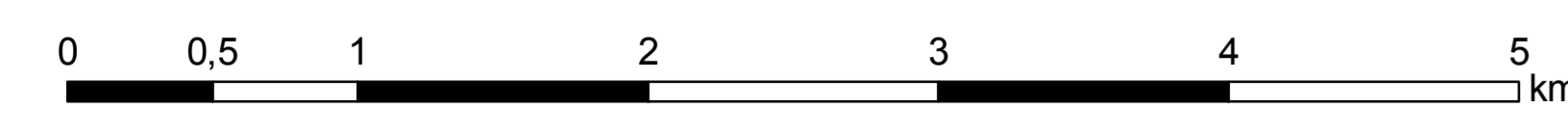


**Plan ochrony Obszaru Specjalnej Ochrony Ptaków
"Dolina Środkowej Noteci i Kanału Bydgoskiego" (PLB 300001)**

Mapa nr 1. Wybrane elementy hydrografii

2008-2009

skala 1:25 000



<p>Zbiorniki wodne</p> <p>Zlewnie elementarne</p> <p>Obszary bezpośrednio zagrożone powodzią</p> <p>Obszary zabudowane</p>	<p>Rzeki</p> <p>Szerokość</p> <ul style="list-style-type: none"> █ powyżej 30 m █ od 5 do 30 m █ od 3 do 5 m █ poniżej 3 m 	<p>Dział wodny</p> <p>Rząd</p> <ul style="list-style-type: none"> — dział wodny I rzędu — dział wodny II rzędu — dział wodny III rzędu — dział wodny IV rzędu - - - dział wodny V rzędu <p>Ważniejsze budowle hydrotechniczne</p> <p>Rodzaj</p> <ul style="list-style-type: none"> ● Jaz ▲ Zastawka ■ Śluza <p>Mała elektrownia wodna</p> <p>Rodzaj</p> <ul style="list-style-type: none"> ● istniejąca ● planowana 	<ul style="list-style-type: none"> — granica OSPiP "Dolina Środkowej Noteci i Kanału Bydgoskiego" — drogi główne — drogi drugorzędne — drogi lokalne — koleje
--	---	---	--

<p>Wykonawca:</p> <p>Narodowa Fundacja Ochrony Środowiska 01-445 Warszawa, ul. Erazma Ciołka 13 tel./fax: (48) (22) 877 23 05 - 62 e-mail: nfos@nfos.org.pl www.nfos.org.pl NIP: 522 000 16 46</p>	<p>Zamawiający:</p> <p>REGIONALNA DYREKCJA OCHRONY ŚRODOWISKA W POZNANIU ul. 28 CZERWCA 1936 r. m. 223/229 NIP: 778-145-99-85 61-485 POZNAŃ REGON: 300975997</p>
---	--

Opracowanie:
Marek Ewertowski
Aleksandra Tomczyk
Źródło:
Mapa Podziału Hydrograficznego
Polski 1:50 000
Osiędkoformacja 1:26 000
Ośrodek koordynacyjny informacji ochrony
przeciwpowodziowej w Poznaniu
RZGW Poznań
WZRMiW w Poznaniu
KPZMIW we Włocławku