

**ZARZĄDZENIE  
REGIONALNEGO DYREKTORA OCHRONY ŚRODOWISKA W BYDGOSZCZY**

z dnia 14 grudnia 2017 r.

**w sprawie rezerwatu przyrody „Las Mariański”**

Na podstawie art. 13 ust. 3 ustawy z dnia 16 kwietnia 2004 r. o ochronie przyrody (Dz. U. z 2016 r. poz. 2134, z późn. zm.<sup>1)</sup>) zarządza się, co następuje:

§ 1. 1. Rezerwat przyrody „Las Mariański”, zwany dalej „rezerwatem”, stanowi obszar o powierzchni 31,45 ha, położony na terenie gminy Dąbrowa Chełmińska, w powiecie bydgoskim, w województwie kujawsko-pomorskim.

2. Położenie i przebieg granicy rezerwatu, w postaci współrzędnych punktów załamania granicy w układzie współrzędnych płaskich prostokątnych PL-1992, zawiera załącznik nr 1 do zarządzenia.

3. Przebieg granicy rezerwatu określa mapa stanowiąca załącznik nr 2 do zarządzenia.

§ 2. Celem ochrony rezerwatu jest zachowanie cennych zbiorowisk leśnych – grądowych i łęgowych.

§ 3. 1. Dla rezerwatu określa się rodzaj - Leśny (L).

2. Dla rezerwatu określa się typ i podtyp:


1) ze względu na dominujący przedmiot ochrony: typ - Fitocenotyczny (PFI), podtyp - zbiorowisk leśnych (zl);

2) ze względu na główny typ ekosystemu: typ - Leśny i borowy (EL), podtyp - lasów nizinnych (lni).

§ 4. Nadzór nad rezerwatem sprawuje Regionalny Dyrektor Ochrony Środowiska w Bydgoszczy.

§ 5. Traci moc rozporządzenie Nr 21/2007 Wojewody Kujawsko-Pomorskiego z dnia 31 grudnia 2007 r. w sprawie rezerwatu przyrody „Las Mariański” (Dz. Urz. Woj. Kuj.-Pom. Nr 2, poz. 3).

§ 6. Zarządzenie wchodzi w życie po upływie 14 dni od dnia ogłoszenia.

**REGIONALNY DYREKTOR  
OCHRONY ŚRODOWISKA  
W BYDGOSZCZY**  
  
**Marja Dombrowicz**

---

<sup>1)</sup>Zmiany tekstu jednolitego wymienionej ustawy zostały ogłoszone w Dz. U. z 2016 r. poz. 2249 i 2260 oraz z 2017 r. poz. 132, 1074 i 1595

Załączniki do zarządzenia  
Regionalnego Dyrektora Ochrony Środowiska  
w Bydgoszczy  
z dnia 14 grudnia 2017 r.

**Załącznik nr 1**

**Położenie i przebieg granicy rezerwatu, w postaci współrzędnych punktów załamania granicy w układzie współrzędnych płaskich prostokątnych PL-1992**

nr	x	y	komentarz
1	588041,10	447867,85	Część 1
2	588012,53	447851,79	Część 1
3	587979,46	447835,99	Część 1
4	587967,13	447809,82	Część 1
5	587960,04	447794,76	Część 1
6	587940,47	447776,08	Część 1
7	587929,13	447772,65	Część 1
8	587900,32	447770,08	Część 1
9	587849,85	447765,03	Część 1
10	587815,88	447767,74	Część 1
11	587767,33	447776,82	Część 1
12	587749,82	447774,92	Część 1
13	587731,88	447752,54	Część 1
14	587722,02	447728,36	Część 1
15	587701,04	447633,80	Część 1
16	587560,89	447577,70	Część 1
17	587537,82	447571,52	Część 1
18	587458,73	447536,20	Część 1
19	587417,38	447505,56	Część 1
20	587395,97	447482,30	Część 1
21	587415,54	447416,58	Część 1
22	587415,87	447415,45	Część 1
23	587426,61	447379,30	Część 1
24	587439,53	447326,14	Część 1
25	587467,96	447313,21	Część 1
26	587499,80	447322,68	Część 1
27	587524,76	447323,77	Część 1
28	587526,54	447351,85	Część 1
29	587540,52	447352,46	Część 1
30	587537,74	447324,33	Część 1
31	587595,02	447326,81	Część 1
32	587595,03	447326,81	Część 1
33	587609,51	447327,44	Część 1



34	587626,93	447342,70	Część 1
35	587646,07	447350,65	Część 1
36	587681,37	447354,07	Część 1
37	587754,85	447414,61	Część 1
38	587756,60	447465,66	Część 1
39	587756,97	447467,08	Część 1
40	587744,39	447469,33	Część 1
41	587741,87	447469,78	Część 1
42	587745,98	447503,74	Część 1
43	587743,65	447528,85	Część 1
44	587742,78	447528,36	Część 1
45	587735,55	447533,03	Część 1
46	587738,71	447539,94	Część 1
47	587745,66	447538,86	Część 1
48	587745,76	447543,73	Część 1
49	587758,66	447544,72	Część 1
50	587786,92	447553,16	Część 1
51	587800,46	447548,31	Część 1
52	587806,24	447568,51	Część 1
53	587839,61	447599,27	Część 1
54	587865,98	447616,51	Część 1
55	587887,99	447620,89	Część 1
56	587945,75	447632,41	Część 1
57	587988,53	447638,04	Część 1
58	588036,42	447614,08	Część 1
59	588058,16	447614,14	Część 1
60	588074,68	447639,93	Część 1
61	588075,64	447641,43	Część 1
62	588089,96	447617,26	Część 1
63	588122,27	447618,46	Część 1
64	588133,83	447620,33	Część 1
65	588186,70	447628,87	Część 1
66	588217,59	447621,86	Część 1
67	588246,93	447631,71	Część 1
68	588312,93	447662,64	Część 1
69	588317,18	447621,69	Część 1
70	588323,22	447623,67	Część 1
71	588330,85	447638,29	Część 1
72	588359,21	447650,99	Część 1
73	588388,34	447647,56	Część 1
74	588412,24	447649,07	Część 1
75	588425,28	447663,16	Część 1
76	588447,32	447668,74	Część 1
77	588450,89	447677,02	Część 1
78	588469,09	447684,54	Część 1
79	588490,92	447676,97	Część 1
80	588506,27	447625,97	Część 1
81	588531,44	447635,14	Część 1

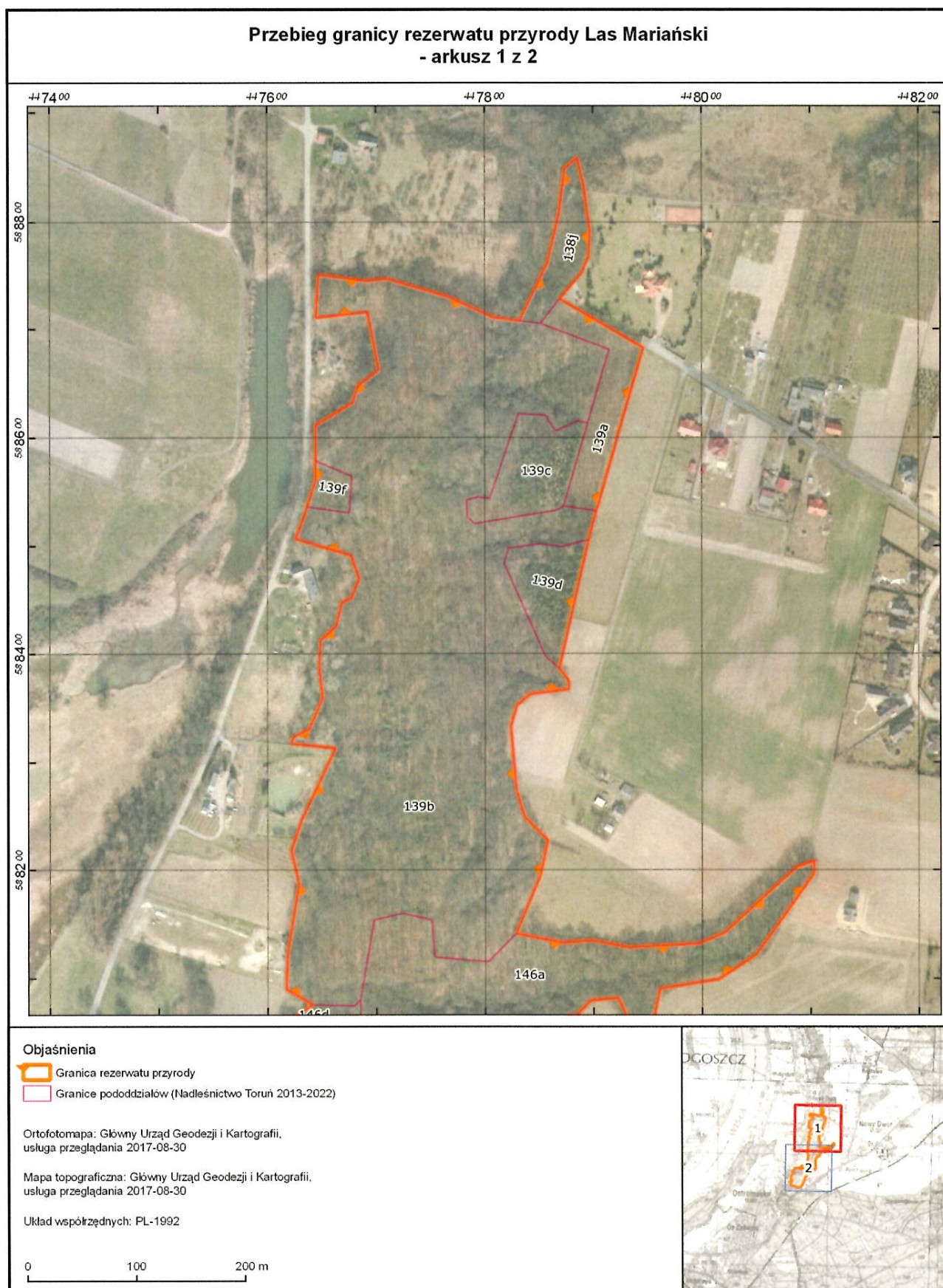
82	588536,03	447636,57	Część 1
83	588560,39	447644,16	Część 1
84	588578,79	447644,19	Część 1
85	588585,38	447644,20	Część 1
86	588611,21	447644,30	Część 1
87	588631,81	447678,56	Część 1
88	588647,17	447683,59	Część 1
89	588661,83	447702,57	Część 1
90	588715,51	447692,40	Część 1
91	588709,91	447644,70	Część 1
92	588750,61	447647,30	Część 1
93	588744,80	447691,30	Część 1
94	588746,88	447709,61	Część 1
95	588742,57	447723,85	Część 1
96	588730,10	447765,66	Część 1
97	588710,25	447807,98	Część 1
98	588707,17	447831,42	Część 1
99	588707,03	447832,46	Część 1
100	588761,93	447858,22	Część 1
101	588807,61	447868,66	Część 1
102	588849,38	447873,89	Część 1
103	588858,92	447885,51	Część 1
104	588833,76	447891,62	Część 1
105	588791,39	447897,18	Część 1
106	588767,84	447896,12	Część 1
107	588752,22	447889,65	Część 1
108	588727,73	447869,31	Część 1
109	588682,01	447946,42	Część 1
110	588607,74	447924,68	Część 1
111	588532,32	447902,86	Część 1
112	588521,09	447899,61	Część 1
113	588505,38	447895,94	Część 1
114	588466,60	447886,89	Część 1
115	588385,89	447868,69	Część 1
116	588374,87	447877,41	Część 1
117	588367,34	447877,52	Część 1
118	588362,67	447841,87	Część 1
119	588352,01	447829,40	Część 1
120	588333,09	447823,96	Część 1
121	588275,19	447829,02	Część 1
122	588249,04	447836,84	Część 1
123	588227,00	447858,01	Część 1
124	588193,65	447850,92	Część 1
125	588140,71	447828,91	Część 1
126	588140,48	447830,10	Część 1
127	588132,54	447871,92	Część 1
128	588134,60	447898,52	Część 1
129	588128,37	447932,59	Część 1



130	588131,75	447997,17	Część 1
131	588141,70	448021,17	Część 1
132	588202,05	448087,23	Część 1
133	588207,84	448103,57	Część 1
134	588195,83	448103,07	Część 1
135	588152,62	448072,60	Część 1
136	588121,66	448049,97	Część 1
137	588099,15	448015,74	Część 1
138	588090,49	447961,21	Część 1
139	588056,83	447954,31	Część 1
140	588054,51	447935,14	Część 1
141	588081,95	447923,04	Część 1
142	588079,80	447897,36	Część 1
143	588061,08	447879,08	Część 1
144	588041,10	447867,85	Część 1
1	587786,75	447546,86	Część 2
2	587760,38	447538,98	Część 2
3	587748,46	447527,02	Część 2
4	587748,18	447526,74	Część 2
5	587748,97	447504,01	Część 2
6	587745,44	447474,44	Część 2
7	587745,19	447472,31	Część 2
8	587757,72	447470,00	Część 2
9	587762,78	447489,67	Część 2
10	587791,78	447517,98	Część 2
11	587798,80	447542,52	Część 2
12	587786,75	447546,86	Część 2

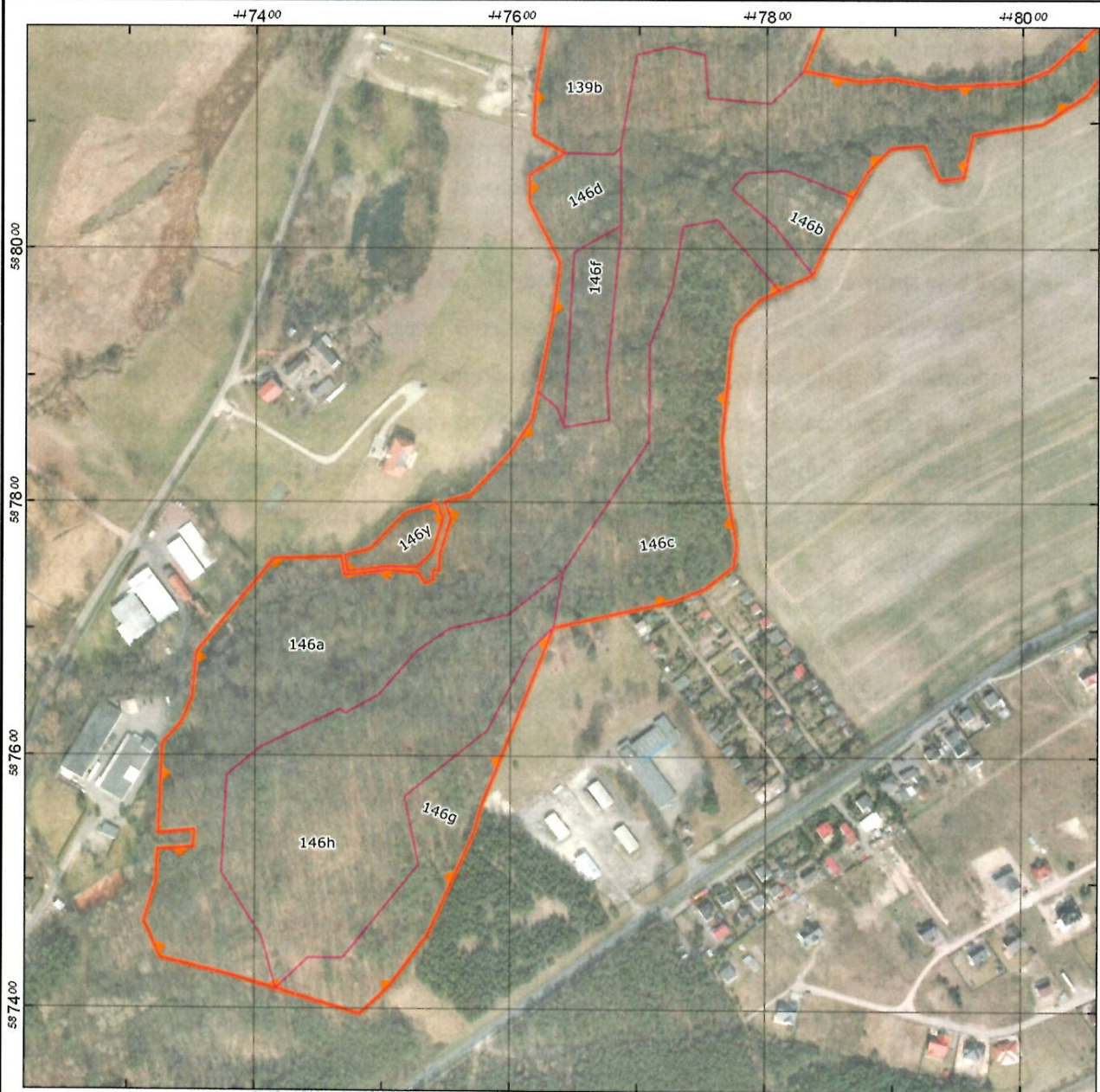
REGIONALNY DYREKTOR  
OCHRONY ŚRODOWISKA  
W BYDGOSZCZY

*Maria Dombrowicz*







# Przebieg granicy rezerwatu przyrody Las Mariański - arkusz 2 z 2



### Objaśnienia

-  Granica rezerwatu przyrody
-  Granice pododdziałów (Nadleśnictwo Toruń 2013-2022)

Ortofotomapa: Główny Urząd Geodezji i Kartografii,  
usługa przeglądania 2017-08-30

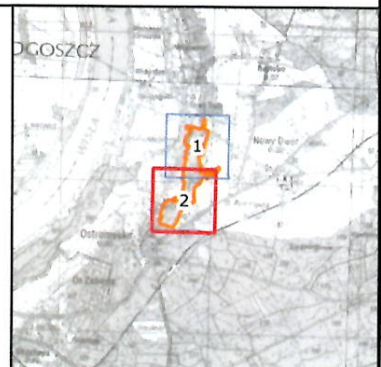
Mapa topograficzna: Główny Urząd Geodezji i Kartografii,  
usługa przeglądania 2017-08-30

Układ współrzędnych: PL-1992

0 100 200 m

**REGIONALNY DYREKTOR  
OCHRONY ŚRODOWISKA  
W BYDGOSZCZY**

*Marja Dombrowicz*



## Uzasadnienie

Na podstawie art. 13 ust. 3 ustawy z dnia 16 kwietnia 2004 r. o ochronie przyrody (Dz. U. z 2016 r. poz. 2134, z późn. zm.) uznanie za rezerwat przyrody następuje w drodze aktu prawa miejscowego w formie zarządzenia regionalnego dyrektora ochrony środowiska, które określa jego nazwę, położenie lub przebieg granicy i otulinę, jeżeli została wyznaczona, cele ochrony oraz rodzaj, typ i podtyp rezerwatu przyrody, a także sprawującego nadzór nad rezerwatem. Rezerwat przyrody „Las Mariański” został ustanowiony Zarządzeniem Ministra Leśnictwa i Przemysłu Drzewnego z dnia 23 lipca 1958 r. w sprawie uznania za rezerwat przyrody (M. P. nr 63, poz. 365).

Z wejściem w życie niniejszego zarządzenia Regionalnego Dyrektora Ochrony Środowiska w Bydgoszczy traci moc rozporządzenie Nr 21/2007 Wojewody Kujawsko-Pomorskiego z dnia 31 grudnia 2007 r. w sprawie rezerwatu przyrody „Las Mariański” (Dz. Urz. Woj. Kuj.-Pom. Nr 2, poz. 3). Zarządzenie to obejmuje aktualizację danych dotyczących rezerwatu oraz dostosowanie do obowiązujących przepisów prawnych, w tym określenie rodzaju, typu i podtypu rezerwatu zgodnie z rozporządzeniem Ministra Środowiska z dnia 30 marca 2005 r. w sprawie rodzajów, typów i podtypów rezerwatów przyrody (Dz. U. Nr 60, poz. 533). Zmiana określonej w rozporządzeniu Wojewody Kujawsko-Pomorskiego z dnia 31 grudnia 2007 r., powierzchni rezerwatu z 31,78 ha na 31,45 ha wynika z wyliczenia na podstawie danych przestrzennych i nie jest związana z korektą zmiany granic rezerwatu. Cel ochrony rezerwatu, którym jest zachowanie cennych zbiorowisk leśnych – grądowych i łęgowych, nie ulega zmianie.

Na podstawie art. 59 ust. 2 ustawy z dnia 23 stycznia 2009 r. o wojewodzie i administracji rządowej w województwie (Dz. U. z 2015 r. poz. 525, z późn. zm.) projekt zarządzenia został uzgodniony przez Wojewodę Kujawsko-Pomorskiego pismem znak: WIR.IX.700.39.2017, z dnia 1 grudnia 2017 r.

REGIONALNY DYREKTOR  
OCHRONY ŚRODOWISKA  
W BYDGOSZCZY  
*Marja Dombrowicz*