

**ZARZĄDZENIE
REGIONALNEGO DYREKTORA OCHRONY ŚRODOWISKA W BYDGOSZCZY**

z dnia 14 grudnia 2017 r.

w sprawie rezerwatu przyrody „Jar Brynicy”

Na podstawie art. 13 ust. 3 ustawy z dnia 16 kwietnia 2004 r. o ochronie przyrody (Dz. U. z 2016 r. poz. 2134, z późn. zm.¹⁾) zarządza się, co następuje:

§ 1. 1. Rezerwat przyrody „Jar Brynicy”, zwany dalej „rezerwatem”, stanowi obszar o powierzchni 28,29 ha, położony na terenie gminy Górzno, w powiecie brodnickim, w województwie kujawsko-pomorskim.

2. Położenie i przebieg granicy rezerwatu, w postaci współrzędnych punktów załamania granicy w układzie współrzędnych płaskich prostokątnych PL-1992, zawiera załącznik nr 1 do zarządzenia.

3. Przebieg granicy rezerwatu określa mapa stanowiąca załącznik nr 2 do zarządzenia.

§ 2. Celem ochrony rezerwatu jest zachowanie w naturalnym stanie doliny rzeki Brynicy.

§ 3. 1. Dla rezerwatu określa się rodzaj - Krajobrazowy (K).

2. Dla rezerwatu określa się typ i podtyp:


1) ze względu na dominujący przedmiot ochrony: typ - Fitocenotyczny (PFi), podtyp - zbiorowisk leśnych (zl);

2) ze względu na główny typ ekosystemu: typ - Leśny i borowy (EL), podtyp - lasów nizinnych (lni).

§ 4. Nadzór nad rezerwatem sprawuje Regionalny Dyrektor Ochrony Środowiska w Bydgoszczy.

§ 5. Traci moc rozporządzenie Nr 278/01 Wojewody Kujawsko-Pomorskiego z dnia 2 października 2001 r. w sprawie uznania za rezerwat przyrody (Dz. Urz. Woj. Kuj.-Pom. Nr 80, poz. 1576).

§ 6. Zarządzenie wchodzi w życie po upływie 14 dni od dnia ogłoszenia.

**REGIONALNY DYREKTOR
OCHRONY ŚRODOWISKA
W BYDGOSZCZY**

Maria Dombrowicz

¹⁾Zmiany tekstu jednolitego wymienionej ustawy zostały ogłoszone w Dz. U. z 2016 r. poz. 2249 i 2260 oraz z 2017 r. poz. 132, 1074 i 1595

Załączniki do zarządzenia
Regionalnego Dyrektora Ochrony Środowiska
w Bydgoszczy
z dnia 14 grudnia 2017 r.

Załącznik nr 1

Położenie i przebieg granicy rezerwatu, w postaci współrzędnych punktów załamania granicy w układzie współrzędnych płaskich prostokątnych PL-1992

nr	x	y	komentarz
1	596073,12	549251,27	Część 1
2	596069,79	549247,84	Część 1
3	596047,98	549253,14	Część 1
4	596021,62	549260,46	Część 1
5	595996,07	549239,98	Część 1
6	596143,09	549054,53	Część 1
7	596146,83	549049,81	Część 1
8	596175,39	548964,12	Część 1
9	596193,36	548945,60	Część 1
10	596198,54	548929,47	Część 1
11	596212,00	548887,56	Część 1
12	596212,42	548886,24	Część 1
13	596221,14	548844,31	Część 1
14	596223,20	548830,29	Część 1
15	596223,86	548825,79	Część 1
16	596225,49	548774,06	Część 1
17	596231,48	548736,48	Część 1
18	596261,44	548702,17	Część 1
19	596241,34	548678,92	Część 1
20	596247,30	548679,45	Część 1
21	596247,59	548677,47	Część 1
22	596259,00	548598,24	Część 1
23	596282,46	548555,18	Część 1
24	596340,22	548526,47	Część 1
25	596363,33	548511,42	Część 1
26	596390,99	548503,37	Część 1
27	596456,46	548424,24	Część 1
28	596482,95	548397,75	Część 1
29	596484,47	548396,23	Część 1
30	596522,63	548358,07	Część 1
31	596527,53	548325,16	Część 1
32	596521,23	548307,31	Część 1
33	596499,17	548284,20	Część 1

34	596477,11	548251,29	Część 1
35	596484,47	548223,63	Część 1
36	596470,66	548209,26	Część 1
37	596462,18	548211,81	Część 1
38	596437,94	548230,29	Część 1
39	596428,84	548241,51	Część 1
40	596392,77	548285,95	Część 1
41	596379,56	548295,09	Część 1
42	596363,41	548300,82	Część 1
43	596349,92	548303,70	Część 1
44	596316,87	548285,47	Część 1
45	596286,59	548271,06	Część 1
46	596270,29	548263,38	Część 1
47	596259,54	548263,34	Część 1
48	596251,82	548268,31	Część 1
49	596224,25	548337,81	Część 1
50	596179,22	548400,36	Część 1
51	596142,31	548413,51	Część 1
52	596124,66	548425,23	Część 1
53	596116,15	548437,58	Część 1
54	596115,65	548435,66	Część 1
55	596081,04	548302,66	Część 1
56	596050,39	548184,87	Część 1
57	596025,57	548089,46	Część 1
58	596024,17	548084,08	Część 1
59	596139,92	548047,39	Część 1
60	596189,14	548057,85	Część 1
61	596260,41	548027,63	Część 1
62	596249,58	547968,91	Część 1
63	596281,08	547955,94	Część 1
64	596309,77	547945,45	Część 1
65	596310,73	547945,10	Część 1
66	596310,87	547940,53	Część 1
67	596377,73	547925,84	Część 1
68	596379,15	547922,97	Część 1
69	596390,24	547900,49	Część 1
70	596377,07	547859,86	Część 1
71	596385,35	547841,43	Część 1
72	596404,53	547838,79	Część 1
73	596416,20	547825,62	Część 1
74	596410,93	547807,19	Część 1
75	596424,85	547779,35	Część 1
76	596452,69	547773,71	Część 1
77	596473,38	547752,64	Część 1
78	596476,79	547748,25	Część 1
79	596481,28	547742,49	Część 1
80	596498,96	547710,13	Część 1
81	596562,91	547686,81	Część 1

82	596599,78	547687,18	Część 1
83	596634,39	547697,34	Część 1
84	596656,59	547690,19	Część 1
85	596695,33	547659,72	Część 1
86	596697,59	547627,37	Część 1
87	596693,83	547577,33	Część 1
88	596772,08	547544,61	Część 1
89	596795,40	547500,59	Część 1
90	596804,81	547473,51	Część 1
91	596806,69	547443,03	Część 1
92	596785,25	547399,39	Część 1
93	596778,04	547354,01	Część 1
94	596792,44	547354,76	Część 1
95	596799,94	547353,88	Część 1
96	596800,99	547355,27	Część 1
97	596806,91	547368,83	Część 1
98	596810,52	547378,17	Część 1
99	596811,27	547398,06	Część 1
100	596811,36	547407,86	Część 1
101	596817,09	547415,08	Część 1
102	596824,63	547418,42	Część 1
103	596825,63	547431,08	Część 1
104	596825,43	547458,27	Część 1
105	596834,11	547480,59	Część 1
106	596834,40	547485,58	Część 1
107	596826,64	547495,77	Część 1
108	596819,51	547514,70	Część 1
109	596817,45	547522,88	Część 1
110	596803,15	547531,44	Część 1
111	596791,60	547540,25	Część 1
112	596789,08	547546,79	Część 1
113	596788,74	547557,52	Część 1
114	596783,45	547563,64	Część 1
115	596768,91	547571,25	Część 1
116	596760,53	547577,13	Część 1
117	596756,49	547583,63	Część 1
118	596757,33	547593,05	Część 1
119	596756,01	547596,02	Część 1
120	596741,40	547620,64	Część 1
121	596746,76	547629,92	Część 1
122	596740,91	547634,66	Część 1
123	596733,58	547633,71	Część 1
124	596729,95	547642,81	Część 1
125	596729,18	547655,86	Część 1
126	596726,91	547662,49	Część 1
127	596718,03	547673,56	Część 1
128	596719,62	547686,74	Część 1
129	596711,92	547715,00	Część 1

130	596709,85	547727,03	Część 1
131	596698,82	547741,37	Część 1
132	596672,64	547764,10	Część 1
133	596662,43	547769,68	Część 1
134	596659,10	547769,47	Część 1
135	596655,87	547768,41	Część 1
136	596653,58	547759,82	Część 1
137	596655,14	547758,12	Część 1
138	596642,68	547751,60	Część 1
139	596641,68	547736,86	Część 1
140	596627,97	547724,45	Część 1
141	596612,78	547725,60	Część 1
142	596613,04	547731,93	Część 1
143	596608,81	547735,58	Część 1
144	596604,48	547738,84	Część 1
145	596579,80	547741,49	Część 1
146	596572,19	547747,65	Część 1
147	596568,22	547752,78	Część 1
148	596556,01	547751,75	Część 1
149	596545,64	547747,47	Część 1
150	596535,06	547749,63	Część 1
151	596531,74	547759,12	Część 1
152	596526,74	547762,45	Część 1
153	596506,76	547763,68	Część 1
154	596484,89	547787,38	Część 1
155	596488,81	547798,22	Część 1
156	596495,42	547801,60	Część 1
157	596490,94	547805,28	Część 1
158	596479,59	547807,07	Część 1
159	596468,17	547808,35	Część 1
160	596465,41	547819,10	Część 1
161	596466,72	547822,01	Część 1
162	596447,34	547831,16	Część 1
163	596443,57	547839,13	Część 1
164	596453,27	547880,66	Część 1
165	596459,99	547891,04	Część 1
166	596462,72	547904,60	Część 1
167	596463,21	547907,05	Część 1
168	596465,01	547915,92	Część 1
169	596481,22	547952,13	Część 1
170	596492,84	547956,01	Część 1
171	596493,16	547961,38	Część 1
172	596495,20	547972,94	Część 1
173	596488,70	547982,29	Część 1
174	596489,47	547993,30	Część 1
175	596477,94	548017,64	Część 1
176	596485,41	548052,72	Część 1
177	596496,95	548067,64	Część 1

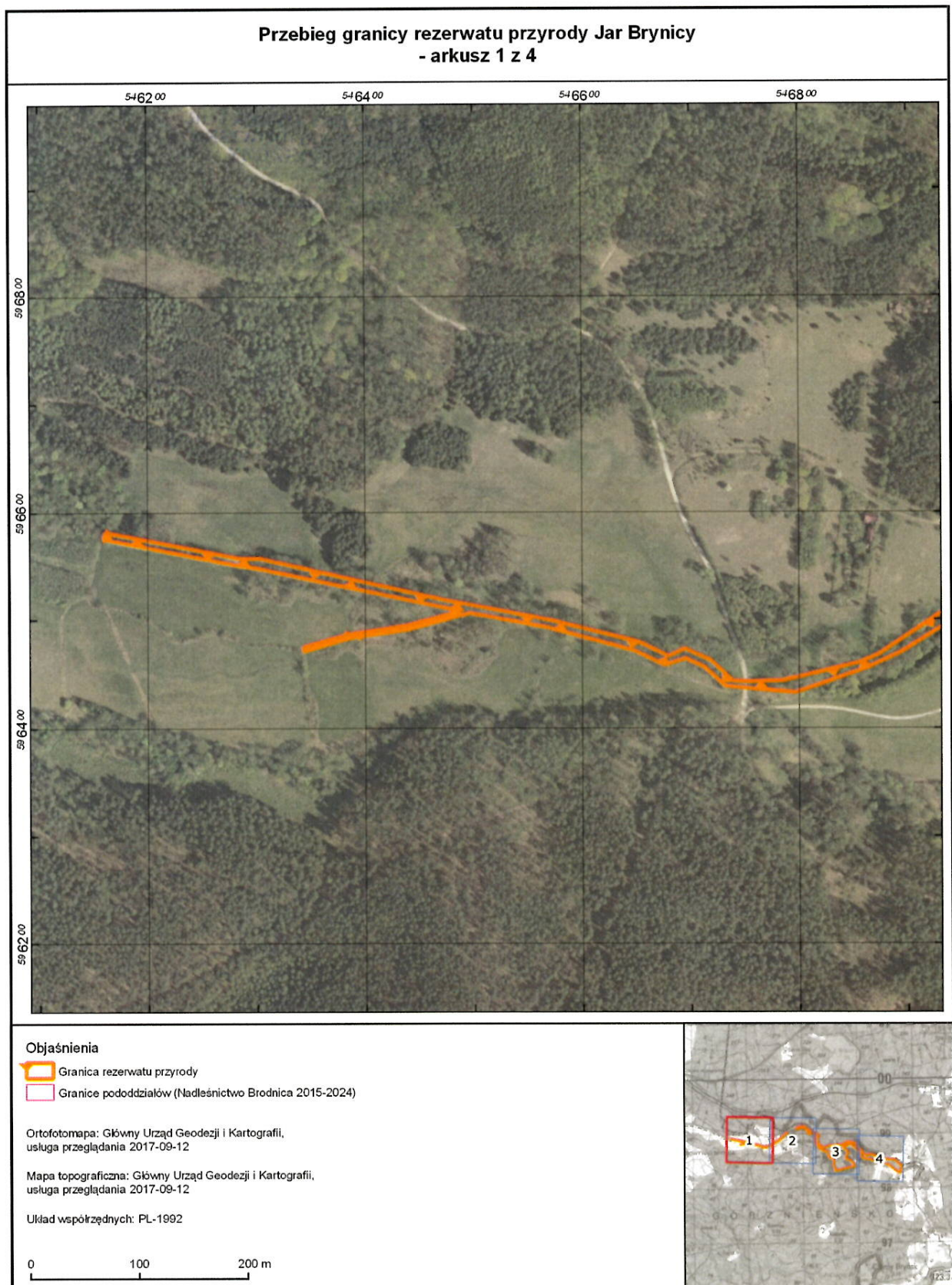
178	596495,45	548071,81	Część 1
179	596482,60	548098,90	Część 1
180	596500,53	548102,43	Część 1
181	596504,99	548106,80	Część 1
182	596503,62	548115,26	Część 1
183	596496,56	548123,54	Część 1
184	596497,61	548131,58	Część 1
185	596500,80	548131,68	Część 1
186	596501,68	548135,70	Część 1
187	596500,80	548144,68	Część 1
188	596499,28	548148,62	Część 1
189	596504,24	548185,07	Część 1
190	596504,35	548197,60	Część 1
191	596504,36	548199,15	Część 1
192	596529,94	548213,66	Część 1
193	596532,66	548225,85	Część 1
194	596532,39	548234,16	Część 1
195	596532,63	548248,18	Część 1
196	596547,71	548254,60	Część 1
197	596555,87	548267,96	Część 1
198	596556,45	548276,07	Część 1
199	596556,74	548284,27	Część 1
200	596557,81	548298,96	Część 1
201	596564,17	548313,46	Część 1
202	596561,94	548335,51	Część 1
203	596554,56	548362,52	Część 1
204	596546,61	548393,52	Część 1
205	596543,06	548413,21	Część 1
206	596532,66	548437,84	Część 1
207	596532,08	548441,39	Część 1
208	596480,24	548465,67	Część 1
209	596466,99	548485,04	Część 1
210	596437,81	548521,82	Część 1
211	596430,75	548528,47	Część 1
212	596421,04	548534,24	Część 1
213	596408,67	548545,13	Część 1
214	596388,27	548554,05	Część 1
215	596380,18	548564,58	Część 1
216	596366,97	548567,11	Część 1
217	596359,11	548574,29	Część 1
218	596361,41	548581,73	Część 1
219	596343,48	548598,83	Część 1
220	596336,17	548600,77	Część 1
221	596332,90	548605,22	Część 1
222	596327,80	548608,71	Część 1
223	596320,75	548614,74	Część 1
224	596318,93	548625,54	Część 1
225	596325,13	548659,46	Część 1

226	596334,26	548677,71	Część 1
227	596333,83	548687,18	Część 1
228	596342,86	548720,97	Część 1
229	596336,88	548732,09	Część 1
230	596333,20	548741,97	Część 1
231	596326,51	548750,94	Część 1
232	596321,42	548772,64	Część 1
233	596323,97	548791,51	Część 1
234	596317,76	548795,70	Część 1
235	596315,38	548796,45	Część 1
236	596299,67	548802,98	Część 1
237	596297,04	548842,73	Część 1
238	596293,34	548856,67	Część 1
239	596288,87	548872,14	Część 1
240	596287,03	548886,10	Część 1
241	596288,56	548901,62	Część 1
242	596284,44	548908,54	Część 1
243	596284,26	548913,36	Część 1
244	596292,11	548923,58	Część 1
245	596292,71	548929,52	Część 1
246	596281,36	548941,73	Część 1
247	596265,96	548963,46	Część 1
248	596251,06	548975,22	Część 1
249	596247,62	548986,61	Część 1
250	596258,24	549005,33	Część 1
251	596257,13	549015,30	Część 1
252	596244,04	549028,49	Część 1
253	596253,87	549043,79	Część 1
254	596250,32	549058,47	Część 1
255	596248,76	549070,13	Część 1
256	596251,60	549104,55	Część 1
257	596251,68	549105,54	Część 1
258	596251,82	549107,21	Część 1
259	596250,21	549132,20	Część 1
260	596242,55	549150,75	Część 1
261	596237,25	549166,82	Część 1
262	596218,97	549184,14	Część 1
263	596208,12	549185,68	Część 1
264	596197,65	549198,51	Część 1
265	596189,75	549208,19	Część 1
266	596179,96	549228,92	Część 1
267	596153,27	549241,44	Część 1
268	596151,48	549250,18	Część 1
269	596156,51	549256,32	Część 1
270	596149,98	549263,57	Część 1
271	596133,98	549276,13	Część 1
272	596113,88	549283,47	Część 1
273	596103,58	549282,85	Część 1

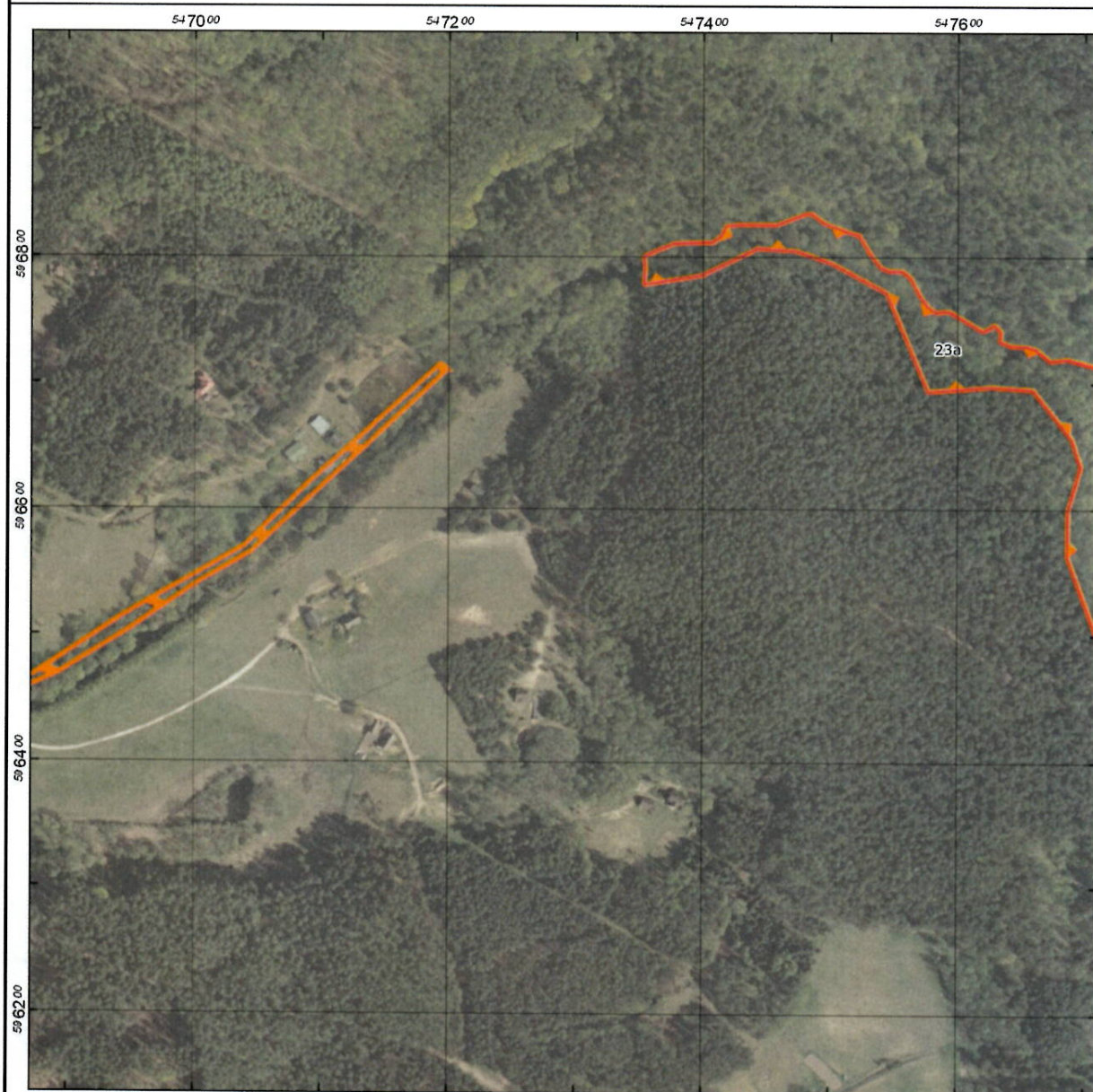
274	596097,35	549276,16	Część 1
275	596073,12	549251,27	Część 1
1	596579,22	546160,20	Część 2
2	596582,14	546160,84	Część 2
3	596557,36	546284,43	Część 2
4	596557,16	546303,61	Część 2
5	596518,61	546470,98	Część 2
6	596499,31	546571,35	Część 2
7	596479,17	546652,20	Część 2
8	596466,04	546679,61	Część 2
9	596473,04	546694,37	Część 2
10	596462,21	546718,28	Część 2
11	596443,48	546738,65	Część 2
12	596443,14	546746,54	Część 2
13	596442,78	546754,68	Część 2
14	596443,65	546784,33	Część 2
15	596447,65	546802,78	Część 2
16	596460,19	546855,80	Część 2
17	596467,26	546872,78	Część 2
18	596514,79	546944,66	Część 2
19	596569,95	547039,11	Część 2
20	596620,75	547090,24	Część 2
21	596714,62	547193,59	Część 2
22	596711,13	547200,10	Część 2
23	596565,32	547044,57	Część 2
24	596541,05	547003,38	Część 2
25	596504,81	546950,98	Część 2
26	596469,53	546893,84	Część 2
27	596455,32	546862,72	Część 2
28	596451,75	546852,33	Część 2
29	596432,59	546796,44	Część 2
30	596436,62	546752,91	Część 2
31	596437,35	546745,08	Część 2
32	596438,58	546731,81	Część 2
33	596456,17	546712,19	Część 2
34	596463,91	546695,08	Część 2
35	596458,02	546675,64	Część 2
36	596471,09	546648,36	Część 2
37	596476,47	546628,31	Część 2
38	596492,67	546568,03	Część 2
39	596506,05	546496,26	Część 2
40	596490,76	546438,50	Część 2
41	596483,23	546385,97	Część 2
42	596470,78	546343,13	Część 2
43	596474,89	546342,74	Część 2
44	596486,70	546385,11	Część 2
45	596494,45	546437,07	Część 2
46	596507,82	546488,07	Część 2

47	596548,44	546299,12	Część 2
48	596551,19	546280,48	Część 2
49	596575,68	546159,14	Część 2
50	596579,22	546160,20	Część 2



REGIONALNY DYREKTOR
OCHRONY ŚRODOWISKA
W BYDGOSZCZY
Małgorzata Dombrowicz



Przebieg granicy rezerwatu przyrody Jar Brynicy - arkusz 2 z 4



Objaśnienia

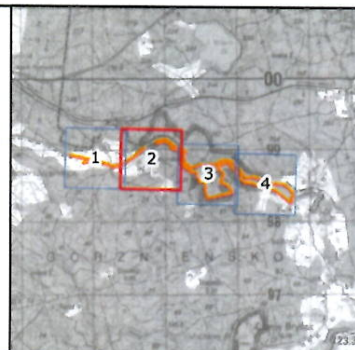
-  Granica rezerwatu przyrody
-  Granice poddziałów (Nadleśnictwo Brodnica 2015-2024)

Ortofotomapa: Główny Urząd Geodezji i Kartografii,
usługa przeglądarki 2017-09-12

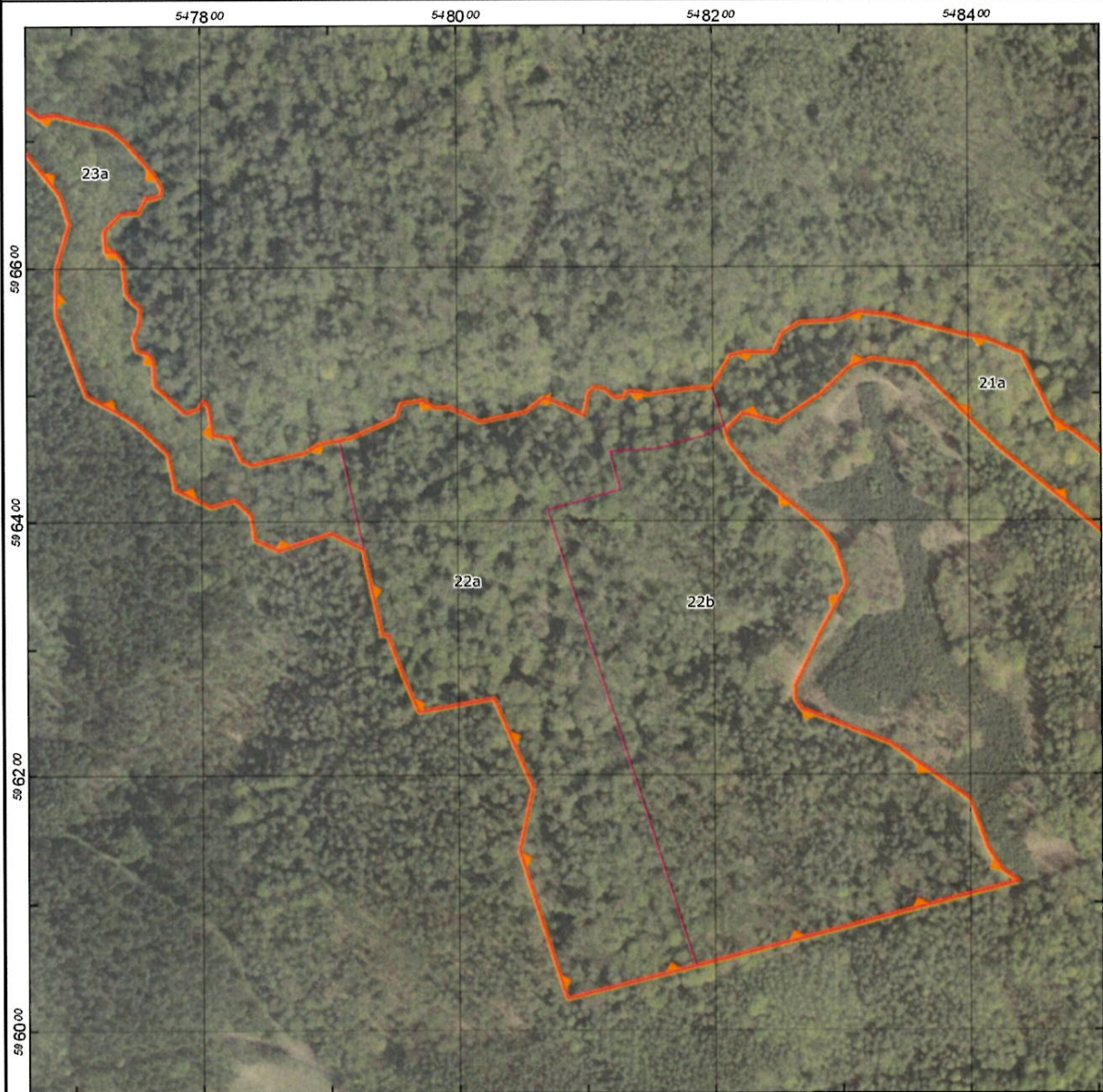
Mapa topograficzna: Główny Urząd Geodezji i Kartografii,
usługa przeglądarki 2017-09-12

Układ współrzędnych: PL-1992



0 100 200 m



Przebieg granicy rezerwatu przyrody Jar Brynicy - arkusz 3 z 4



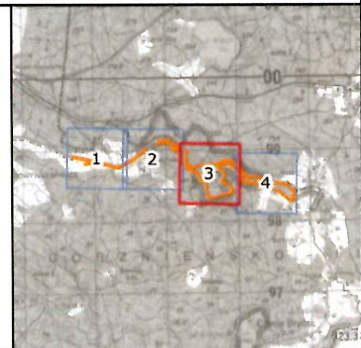
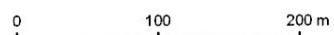
Objaśnienia

-  Granica rezerwatu przyrody
-  Granice pododdziałów (Nadleśnictwo Brodnica 2015-2024)

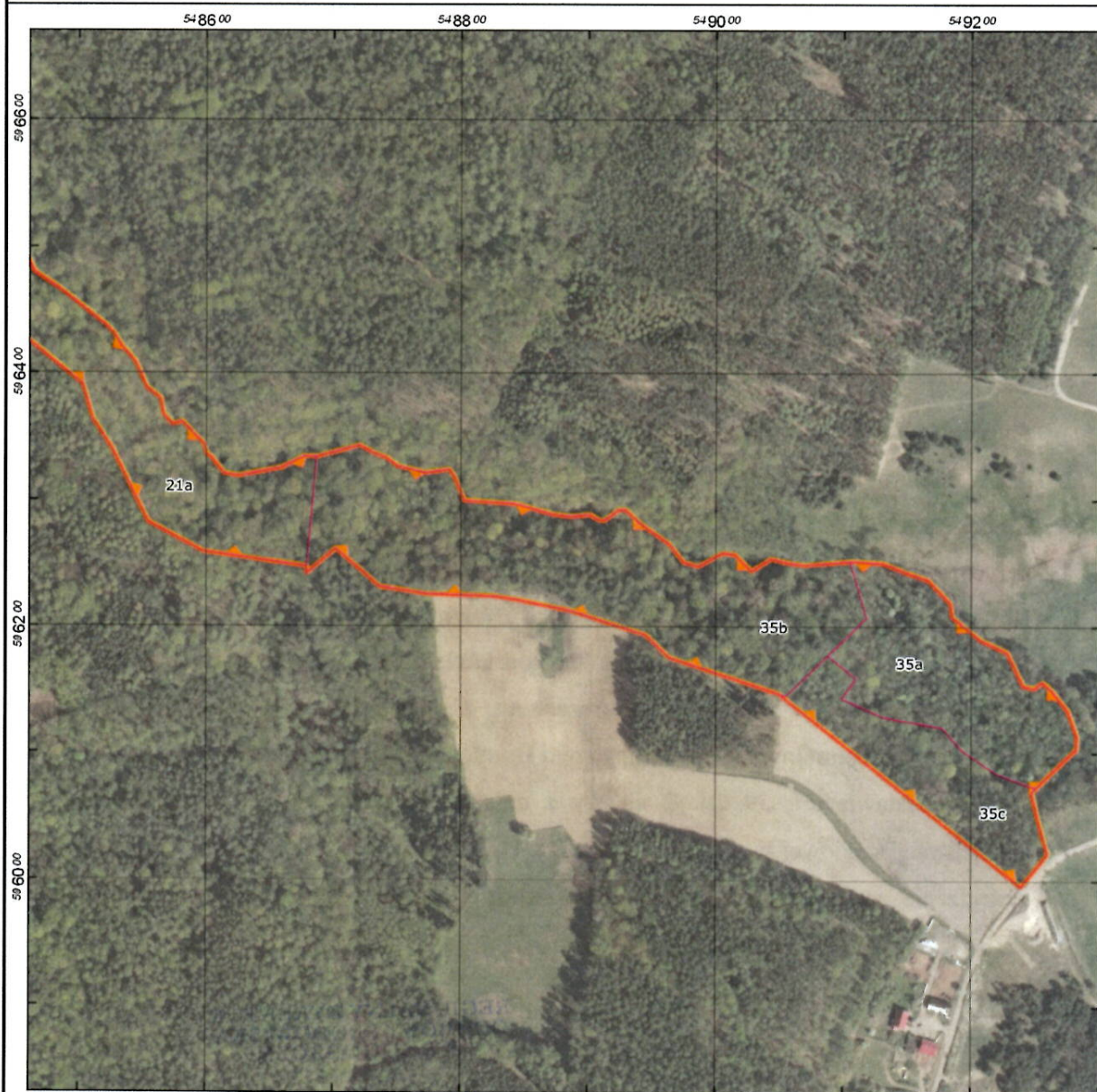
Ortofotomapa: Główny Urząd Geodezji i Kartografii,
usługa przeglądania 2017-09-12

Mapa topograficzna: Główny Urząd Geodezji i Kartografii,
usługa przeglądania 2017-09-12



Układ współrzędnych: PL-1992



Przebieg granicy rezerwatu przyrody Jar Brynicy - arkusz 4 z 4



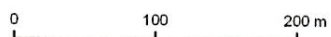
Objaśnienia

-  Granica rezerwatu przyrody
-  Granice poddziałów (Nadleśnictwo Brodnica 2015-2024)

Ortofotomapa: Główny Urząd Geodezji i Kartografii,
usługa przeglądania 2017-09-12

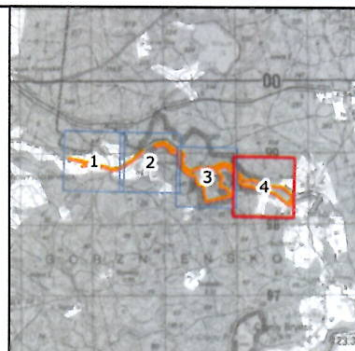
Mapa topograficzna: Główny Urząd Geodezji i Kartografii,
usługa przeglądania 2017-09-12

Układ współrzędnych: PL-1992



**REGIONALNY DYREKTOR
OCHRONY ŚRODOWISKA
W BYDGOSZCZY**

Marja Dombrowicz



Uzasadnienie

Na podstawie art. 13 ust. 3 ustawy z dnia 16 kwietnia 2004 r. o ochronie przyrody (Dz. U. z 2016 r. poz. 2134, z późn. zm.) uznanie za rezerwat przyrody następuje w drodze aktu prawa miejscowego w formie zarządzenia regionalnego dyrektora ochrony środowiska, które określa jego nazwę, położenie lub przebieg granicy i otulinę, jeżeli została wyznaczona, cele ochrony oraz rodzaj, typ i podtyp rezerwatu przyrody, a także sprawującego nadzór nad rezerwatem.

Z wejściem w życie niniejszego zarządzenia Regionalnego Dyrektora Ochrony Środowiska w Bydgoszczy traci moc rozporządzenie Nr 278/01 Wojewody Kujawsko-Pomorskiego z dnia 2 października 2001 r. w sprawie uznania za rezerwat przyrody (Dz. Urz. Woj. Kuj.-Pom. Nr 80, poz. 1576). Zarządzenie to obejmuje aktualizację danych dotyczących rezerwatu oraz dostosowanie do obowiązujących przepisów prawnych, w tym określenie rodzaju, typu i podtypu rezerwatu zgodnie z rozporządzeniem Ministra Środowiska z dnia 30 marca 2005 r. w sprawie rodzajów, typów i podtypów rezerwatów przyrody (Dz. U. Nr 60, poz. 533). Zmiana określonej w rozporządzeniu Wojewody Kujawsko-Pomorskiego z dnia 2 października 2001 r., powierzchni rezerwatu z 28,27 ha na 28,29 ha wynika z wyliczenia na podstawie danych przestrzennych i nie jest związana z korektą zmiany granic rezerwatu. Cel ochrony rezerwatu, którym jest zachowanie w naturalnym stanie doliny rzeki Brynicy, nie ulega zmianie.

Na podstawie art. 59 ust. 2 ustawy z dnia 23 stycznia 2009 r. o wojewodzie i administracji rządowej w województwie (Dz. U. z 2015 r. poz. 525, z późn. zm.) projekt zarządzenia został uzgodniony przez Wojewodę Kujawsko-Pomorskiego pismem znak: WIR.IX.700.39.2017, z dnia 1 grudnia 2017 r.

REGIONALNY DYREKTOR
OCHRONY ŚRODOWISKA
W BYDGOSZCZY
M. Dombrowicz
Maria Dombrowicz

Województwo Kujawsko-Pomorskie
Urząd Wojewody
ul. Wolności 10
80-009 Bydgoszcz
tel. 52 320 10 00
fax 52 320 10 01
www.wujawsko-pomorskie.pl