

**ZARZĄDZENIE
REGIONALNEGO DYREKTORA OCHRONY ŚRODOWISKA W BYDGOSZCZY**

z dnia 14 grudnia 2017 r.

w sprawie rezerwatu przyrody „Jamy”

Na podstawie art. 13 ust. 3 ustawy z dnia 16 kwietnia 2004 r. o ochronie przyrody (Dz. U. z 2016 r. poz. 2134, z późn. zm.¹⁾) zarządza się, co następuje:

§ 1. 1. Rezerwat przyrody „Jamy”, zwany dalej „rezerwatem”, stanowi obszar o powierzchni 106,48 ha, położony na terenie gminy Rogóźno, w powiecie grudziądzkim, w województwie kujawsko-pomorskim.

2. Położenie i przebieg granicy rezerwatu, w postaci współrzędnych punktów załamania granicy w układzie współrzędnych płaskich prostokątnych PL-1992, zawiera załącznik nr 1 do zarządzenia.

3. Przebieg granicy rezerwatu określa mapa stanowiąca załącznik nr 2 do zarządzenia.

§ 2. Celem ochrony rezerwatu jest zachowanie fragmentów buczyny pomorskiej oraz zbiorowisk grądowych.

§ 3. 1. Dla rezerwatu określa się rodzaj - Leśny (L).

2. Dla rezerwatu określa się typ i podtyp:

1) ze względu na dominujący przedmiot ochrony: typ - Fitocenotyczny (PFi), podtyp - zbiorowisk leśnych (zl);

2) ze względu na główny typ ekosystemu: typ - Leśny i borowy (EL), podtyp - lasów mieszanych nizinnych (lmn).

§ 4. 1. Wokół rezerwatu wyznacza się otulinę o powierzchni 10,37 ha, położoną na terenie gminy Rogóźno, w powiecie grudziądzkim, w województwie kujawsko-pomorskim.

2. Przebieg granicy otuliny określa mapa stanowiąca załącznik nr 2 do zarządzenia.

3. Położenie i przebieg granicy otuliny w postaci współrzędnych punktów jej załamania w układzie współrzędnych płaskich prostokątnych PL-1992, zawiera załącznik nr 3 do zarządzenia.

§ 5. Nadzór nad rezerwatem sprawuje Regionalny Dyrektor Ochrony Środowiska w Bydgoszczy.

§ 6. Traci moc rozporządzenie Nr 23/2006 Wojewody Kujawsko-Pomorskiego z dnia 21 lutego 2006 r. w sprawie rezerwatu przyrody „Jamy” (Dz. Urz. Woj. Kuj.-Pom. Nr 34, poz. 540).

§ 7. Zarządzenie wchodzi w życie po upływie 14 dni od dnia ogłoszenia.

**REGIONALNY DYREKTOR
OCHRONY ŚRODOWISKA
W BYDGOSZCZY**
Maria Dombrowicz

¹⁾Zmiany tekstu jednolitego wymienionej ustawy zostały ogłoszone w Dz. U. z 2016 r. poz. 2249 i 2260 oraz z 2017 r. poz. 132, 1074 i 1595

Załączniki do zarządzenia
Regionalnego Dyrektora Ochrony Środowiska
w Bydgoszczy
z dnia 14 grudnia 2017 r.

Załącznik nr 1

Położenie i przebieg granicy rezerwatu, w postaci współrzędnych punktów załamania granicy w układzie współrzędnych płaskich prostokątnych PL-1992

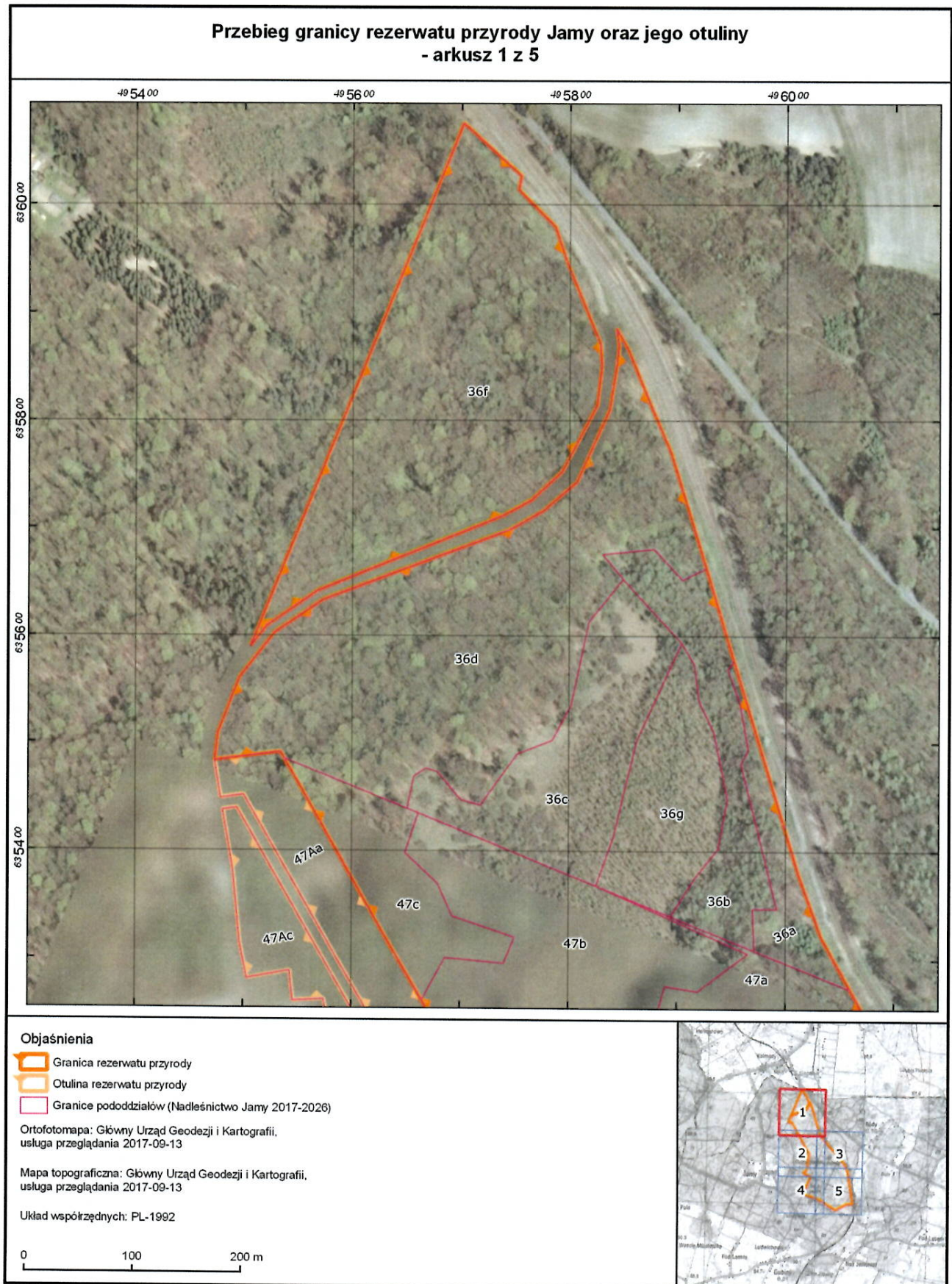
nr	x	y	komentarz
1	634584,21	495771,97	Część 1
2	634616,41	495811,95	Część 1
3	634618,03	495813,96	Część 1
4	634714,78	495829,35	Część 1
5	634717,92	495827,95	Część 1
6	634726,81	495829,27	Część 1
7	634774,90	495836,92	Część 1
8	634805,75	495841,82	Część 1
9	634868,00	495851,33	Część 1
10	634919,59	495859,45	Część 1
11	634980,60	495824,72	Część 1
12	634990,69	495818,97	Część 1
13	635015,53	495804,83	Część 1
14	635111,49	495750,20	Część 1
15	635119,12	495745,86	Część 1
16	635155,78	495725,00	Część 1
17	635260,79	495665,25	Część 1
18	635346,32	495616,57	Część 1
19	635350,12	495614,41	Część 1
20	635408,60	495581,16	Część 1
21	635428,92	495569,60	Część 1
22	635484,94	495537,70	Część 1
23	635491,00	495534,26	Część 1
24	635483,00	495473,57	Część 1
25	635509,24	495476,65	Część 1
26	635561,33	495496,66	Część 1
27	635602,85	495528,73	Część 1
28	635633,20	495573,13	Część 1
29	635698,44	495745,62	Część 1
30	635715,91	495776,15	Część 1
31	635742,90	495807,12	Część 1
32	635810,61	495837,14	Część 1
33	635851,04	495843,60	Część 1

34	635869,74	495845,58	Część 1
35	635885,98	495843,28	Część 1
36	635864,77	495855,08	Część 1
37	635818,61	495873,60	Część 1
38	635770,98	495893,85	Część 1
39	635713,52	495911,35	Część 1
40	635662,97	495926,67	Część 1
41	635619,30	495939,90	Część 1
42	635577,34	495952,56	Część 1
43	635523,50	495968,81	Część 1
44	635427,82	495997,48	Część 1
45	635378,56	496012,62	Część 1
46	635362,33	496018,56	Część 1
47	635321,64	496033,45	Część 1
48	635313,88	496037,94	Część 1
49	635272,92	496060,23	Część 1
50	635243,90	496076,03	Część 1
51	635187,38	496120,55	Część 1
52	635160,70	496143,52	Część 1
53	635152,99	496138,88	Część 1
54	635149,86	496142,62	Część 1
55	635153,52	496149,51	Część 1
56	635085,23	496208,81	Część 1
57	635030,10	496256,21	Część 1
58	635008,33	496276,49	Część 1
59	634931,80	496345,87	Część 1
60	634873,02	496397,21	Część 1
61	634846,11	496420,72	Część 1
62	634804,09	496455,96	Część 1
63	634765,33	496487,43	Część 1
64	634733,52	496508,27	Część 1
65	634729,14	496510,63	Część 1
66	634697,35	496527,80	Część 1
67	634693,16	496530,06	Część 1
68	634636,87	496552,57	Część 1
69	634607,60	496562,01	Część 1
70	634590,91	496567,39	Część 1
71	634515,82	496578,15	Część 1
72	634458,33	496587,65	Część 1
73	634418,70	496594,35	Część 1
74	634379,78	496601,04	Część 1
75	634300,47	496614,60	Część 1
76	634221,65	496627,51	Część 1
77	634210,92	496629,41	Część 1
78	634123,52	496644,91	Część 1
79	634022,89	496659,48	Część 1
80	634021,36	496631,11	Część 1
81	634022,55	496570,47	Część 1

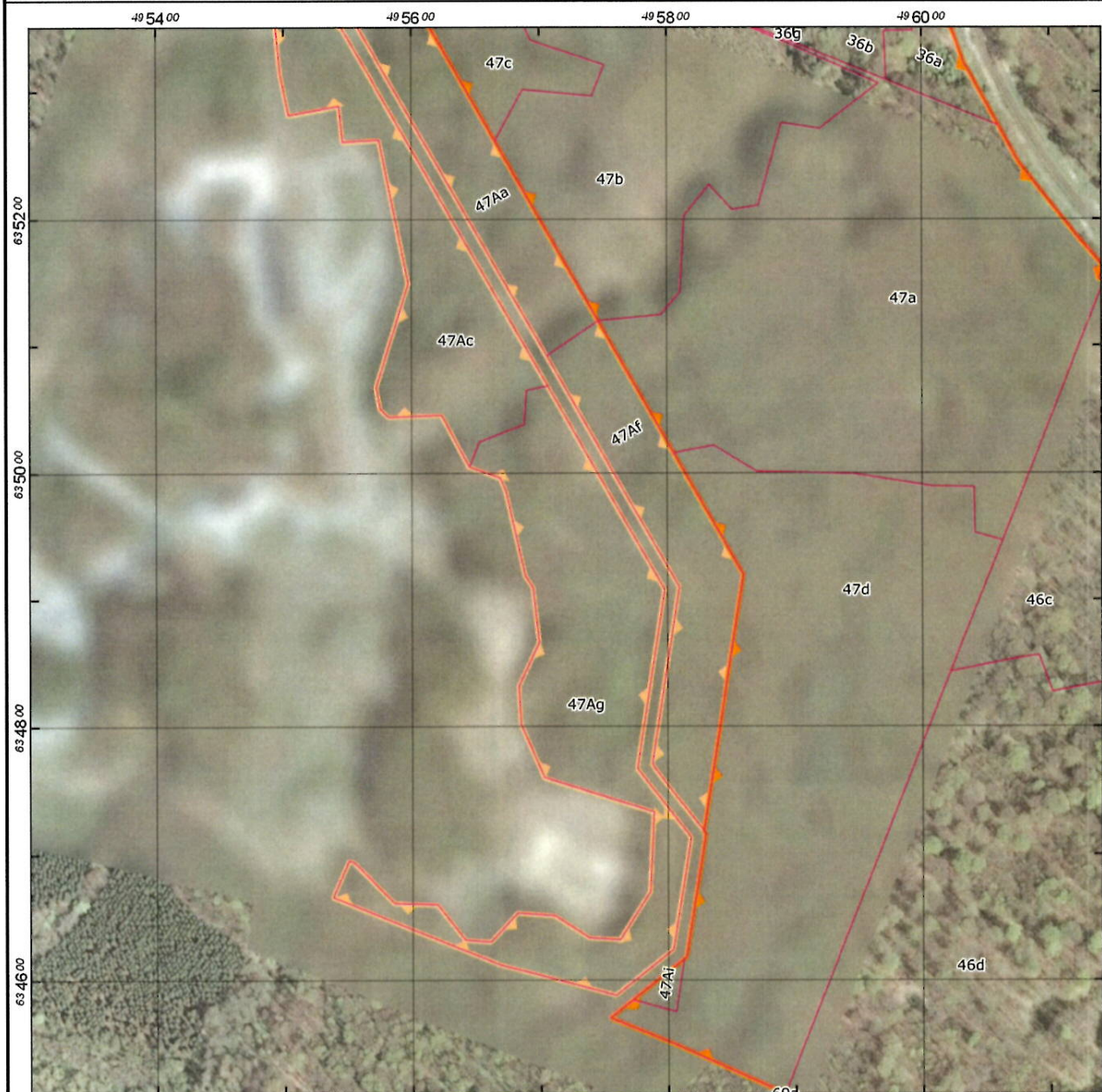
82	634011,29	496540,14	Część 1
83	633977,35	496485,31	Część 1
84	633945,87	496416,05	Część 1
85	633918,03	496378,63	Część 1
86	633903,41	496358,98	Część 1
87	633903,94	496358,12	Część 1
88	634071,50	496088,05	Część 1
89	634128,45	495964,25	Część 1
90	634165,65	495833,25	Część 1
91	634171,09	495822,10	Część 1
92	634198,65	495765,58	Część 1
93	634210,19	495770,22	Część 1
94	634510,73	495891,07	Część 1
95	634511,55	495889,24	Część 1
96	634533,66	495840,06	Część 1
97	634548,46	495807,15	Część 1
98	634570,02	495754,37	Część 1
99	634584,21	495771,97	Część 1
1	635609,01	495521,39	Część 2
2	635590,11	495506,58	Część 2
3	635924,03	495641,02	Część 2
4	635979,54	495663,37	Część 2
5	636075,67	495702,07	Część 2
6	636027,17	495755,26	Część 2
7	636025,32	495754,92	Część 2
8	636014,13	495752,84	Część 2
9	635979,74	495786,71	Część 2
10	635946,70	495797,76	Część 2
11	635871,65	495828,49	Część 2
12	635850,78	495829,92	Część 2
13	635814,72	495825,61	Część 2
14	635752,76	495793,72	Część 2
15	635726,01	495765,43	Część 2
16	635725,29	495764,11	Część 2
17	635711,04	495738,11	Część 2
18	635641,38	495567,84	Część 2
19	635609,01	495521,39	Część 2

REGIONALNY DYREKTOR
OCHRONY ŚRODOWISKA
W BYDGOSZCZY

Małgorzata Dońbrowicz



Przebieg granicy rezerwatu przyrody Jamy oraz jego otuliny - arkusz 2 z 5



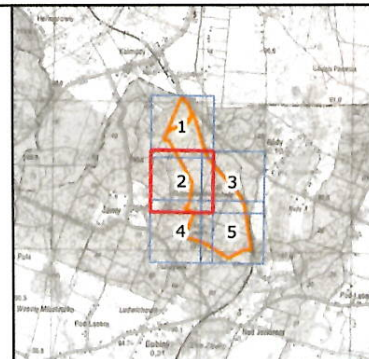
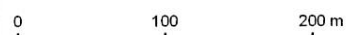
Objaśnienia

- ▬ Granica rezerwatu przyrody
- ▬ Otulina rezerwatu przyrody
- ▬ Granice pododdziałów (Nadleśnictwo Jamy 2017-2026)

Ortofotomapa: Główny Urząd Geodezji i Kartografii,
usługa przeglądania 2017-09-13

Mapa topograficzna: Główny Urząd Geodezji i Kartografii,
usługa przeglądania 2017-09-13

Układ współrzędnych: PL-1992



Przebieg granicy rezerwatu przyrody Jamy oraz jego otuliny - arkusz 3 z 5



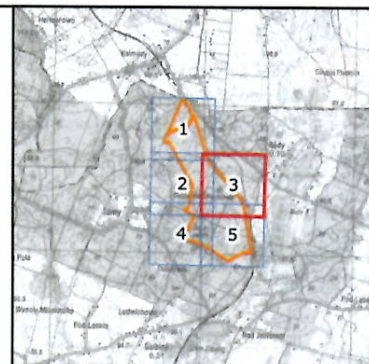
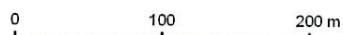
Objaśnienia

- Granica rezerwatu przyrody
- Otulina rezerwatu przyrody
- Granice poddziałów (Nadleśnictwo Jamy 2017-2026)

Ortofotomapa: Główny Urząd Geodezji i Kartografii,
usługa przeglądania 2017-09-13

Mapa topograficzna: Główny Urząd Geodezji i Kartografii,
usługa przeglądania 2017-09-13

Układ współrzędnych: PL-1992



Przebieg granicy rezerwatu przyrody Jamy oraz jego otuliny - arkusz 4 z 5



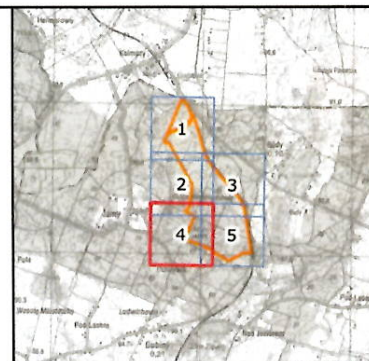
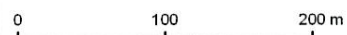
Objaśnienia

- Granica rezerwatu przyrody
- Otulina rezerwatu przyrody
- Granice pododdziałów (Nadleśnictwo Jamy 2017-2026)

Ortofotomapa: Główny Urząd Geodezji i Kartografii,
usługa przeglądania 2017-09-13

Mapa topograficzna: Główny Urząd Geodezji i Kartografii,
usługa przeglądania 2017-09-13

Układ współrzędnych: PL-1992



Przebieg granicy rezerwatu przyrody Jamy oraz jego otuliny - arkusz 5 z 5



Objaśnienia

- Granica rezerwatu przyrody
- Otulina rezerwatu przyrody
- Granice pododdziałów (Nadleśnictwo Jamy 2017-2026)

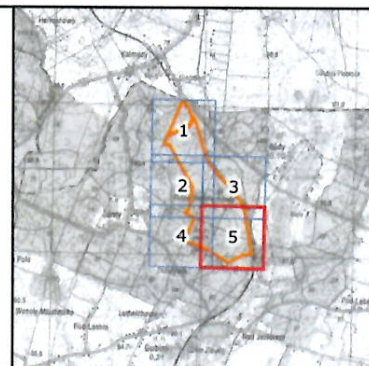
Ortofotomapa: Główny Urząd Geodezji i Kartografii,
usługa przeglądania 2017-09-13

Mapa topograficzna: Główny Urząd Geodezji i Kartografii,
usługa przeglądania 2017-09-13

Układ współrzędnych: PL-1992

0 100 200 m

**REGIONALNY DYREKTOR
OCHRONY ŚRODOWISKA
W BYDGOSZCZY**
Marie Dambrowicz



Załącznik nr 3

**Położenie i przebieg granicy otuliny rezerwatu, w postaci współrzędnych punktów
załamania granicy w układzie współrzędnych płaskich prostokątnych PL-1992**

nr	x	y	komentarz
1	634995,79	495669,00	Część 1
2	635004,56	495644,61	Część 1
3	635045,01	495623,10	Część 1
4	635043,58	495581,88	Część 1
5	635049,68	495575,28	Część 1
6	635067,09	495572,13	Część 1
7	635148,97	495597,28	Część 1
8	635261,85	495574,56	Część 1
9	635260,25	495546,11	Część 1
10	635288,45	495543,16	Część 1
11	635281,08	495503,92	Część 1
12	635313,91	495497,20	Część 1
13	635383,53	495490,50	Część 1
14	635437,26	495480,85	Część 1
15	635439,11	495494,27	Część 1
16	635215,58	495622,00	Część 1
17	635067,85	495706,22	Część 1
18	634996,92	495746,66	Część 1
19	634907,68	495797,71	Część 1
20	634766,76	495776,02	Część 1
21	634712,81	495817,93	Część 1
22	634623,96	495803,79	Część 1
23	634587,75	495758,82	Część 1
24	634600,34	495712,03	Część 1
25	634611,81	495668,38	Część 1
26	634627,52	495629,74	Część 1
27	634665,80	495537,43	Część 1
28	634694,63	495549,79	Część 1
29	634693,58	495553,65	Część 1
30	634665,55	495581,11	Część 1
31	634660,88	495585,67	Część 1
32	634659,88	495618,99	Część 1
33	634631,57	495640,72	Część 1
34	634630,03	495660,88	Część 1
35	634653,07	495681,79	Część 1
36	634650,86	495710,75	Część 1
37	634633,18	495737,85	Część 1
38	634631,81	495762,22	Część 1
39	634670,03	495785,83	Część 1

40	634732,75	495788,90	Część 1
41	634759,86	495702,95	Część 1
42	634801,02	495684,95	Część 1
43	634831,01	495683,18	Część 1
44	634865,83	495699,14	Część 1
45	634909,33	495694,33	Część 1
46	634918,47	495688,37	Część 1
47	634985,40	495673,34	Część 1
48	634995,79	495669,00	Część 1
1	635111,49	495750,20	Część 2
2	635015,53	495804,83	Część 2
3	634990,69	495818,97	Część 2
4	634980,60	495824,72	Część 2
5	634919,59	495859,45	Część 2
6	634868,00	495851,33	Część 2
7	634805,75	495841,82	Część 2
8	634774,90	495836,92	Część 2
9	634726,81	495829,27	Część 2
10	634717,92	495827,95	Część 2
11	634746,46	495805,48	Część 2
12	634767,47	495789,32	Część 2
13	634770,70	495787,75	Część 2
14	634823,97	495795,95	Część 2
15	634909,81	495809,16	Część 2
16	635002,36	495756,22	Część 2
17	635091,40	495705,59	Część 2
18	635221,18	495631,80	Część 2
19	635451,06	495500,32	Część 2
20	635448,10	495478,99	Część 2
21	635483,00	495473,57	Część 2
22	635491,00	495534,26	Część 2
23	635484,94	495537,70	Część 2
24	635428,92	495569,60	Część 2
25	635408,60	495581,16	Część 2
26	635350,12	495614,41	Część 2
27	635346,32	495616,57	Część 2
28	635260,79	495665,25	Część 2
29	635155,78	495725,00	Część 2
30	635119,12	495745,86	Część 2
31	635111,49	495750,20	Część 2

REGIONALNY DYREKTOR
OCHRONY ŚRODOWISKA
W BYDGOSZCZY
Maria Dombrowicz

Uzasadnienie

Na podstawie art. 13 ust. 3 ustawy z dnia 16 kwietnia 2004 r. o ochronie przyrody (Dz. U. z 2016 r. poz. 2134, z późn. zm.) uznanie za rezerwat przyrody następuje w drodze aktu prawa miejscowego w formie zarządzenia regionalnego dyrektora ochrony środowiska, które określa jego nazwę, położenie lub przebieg granicy i otulinę, jeżeli została wyznaczona, cele ochrony oraz rodzaj, typ i podtyp rezerwatu przyrody, a także sprawującego nadzór nad rezerwatem. Rezerwat przyrody „Jamy” został ustanowiony zarządzeniem Ministra Leśnictwa i Przemysłu Drzewnego z dnia 23 listopada 1967 r. w sprawie uznania za rezerwat przyrody (M. P. nr 67, poz. 328), zmienionym zarządzeniem Ministra Leśnictwa i Przemysłu Drzewnego z dnia 13 czerwca 1985 r. w sprawie uznania za rezerwaty przyrody (M. P. nr 17, poz. 135).

Z wejściem w życie niniejszego zarządzenia Regionalnego Dyrektora Ochrony Środowiska w Bydgoszczy traci moc rozporządzenie Nr 23/2006 Wojewody Kujawsko-Pomorskiego z dnia 21 lutego 2006 r. w sprawie rezerwatu przyrody „Jamy” (Dz. Urz. Woj. Kuj.-Pom. Nr 34, poz. 540). Zarządzenie to obejmuje aktualizację danych dotyczących rezerwatu oraz dostosowanie do obowiązujących przepisów prawnych, w tym określenie rodzaju, typu i podtypu rezerwatu zgodnie z rozporządzeniem Ministra Środowiska z dnia 30 marca 2005 r. w sprawie rodzajów, typów i podtypów rezerwatów przyrody (Dz. U. Nr 60, poz. 533). Zmiana określonej w rozporządzeniu Wojewody Kujawsko-Pomorskiego z dnia 21 lutego 2006 r., powierzchni rezerwatu z 106,20 ha na 106,48 ha oraz powierzchni otuliny z 11,63 ha na 10,37 ha wynika z wyliczenia na podstawie danych przestrzennych i nie jest związana z korektą zmiany granic rezerwatu, otuliny. Cel ochrony rezerwatu, którym jest zachowanie fragmentów buczyny pomorskiej oraz zbiorowisk łąkowych, nie ulega zmianie.

Na podstawie art. 59 ust. 2 ustawy z dnia 23 stycznia 2009 r. o wojewodzie i administracji rządowej w województwie (Dz. U. z 2015 r. poz. 525, z późn. zm.) projekt zarządzenia został uzgodniony przez Wojewodę Kujawsko-Pomorskiego pismem znak: WIR.IX.700.39.2017, z dnia 1 grudnia 2017 r.

REGIONALNY DYREKTOR
OCHRONY ŚRODOWISKA
W BYDGOSZCZY
Małgorzata Dombrowicz