

**ZARZĄDZENIE  
REGIONALNEGO DYREKTORA OCHRONY ŚRODOWISKA W BYDGOSZCZY**

z dnia 14 grudnia 2017 r.

**w sprawie rezerwatu przyrody „Cisy Staropolskie imienia Leona Wyczółkowskiego”**

Na podstawie art. 13 ust. 3 ustawy z dnia 16 kwietnia 2004 r. o ochronie przyrody (Dz. U. z 2016 r. poz. 2134, z późn. zm.<sup>1)</sup>) zarządza się, co następuje:

§ 1. 1. Rezerwat przyrody „Cisy Staropolskie imienia Leona Wyczółkowskiego”, zwany dalej „rezerwatem”, stanowi obszar o powierzchni 113,61 ha, położony na terenie gmin Cekcyn i Lniano, w powiecie tucholskim, w województwie kujawsko-pomorskim.

2. Położenie i przebieg granicy rezerwatu, w postaci współrzędnych punktów załamania granicy w układzie współrzędnych płaskich prostokątnych PL-1992, zawiera załącznik nr 1 do zarządzenia.

3. Przebieg granicy rezerwatu określa mapa stanowiąca załącznik nr 2 do zarządzenia.

§ 2. Celem ochrony rezerwatu jest zachowanie najliczniejszego na niżu Polski stanowiska cisa pospolitego *Taxus baccata*.

§ 3. 1. Dla rezerwatu określa się rodzaj - Leśny (L).

2. Dla rezerwatu określa się typ i podtyp:

1) ze względu na dominujący przedmiot ochrony: typ - Florystyczny (PFI), podtyp - krzewów i drzew (kd);

2) ze względu na główny typ ekosystemu: typ - Leśny i borowy (EL), podtyp - lasów nizinnych (lni).

§ 4. 1. Wokół rezerwatu wyznacza się otulinę o powierzchni 12,34 ha, położoną na terenie gminy Cekcyn, w powiecie tucholskim, w województwie kujawsko-pomorskim.

2. Przebieg granicy otuliny określa mapa stanowiąca załącznik nr 2 do zarządzenia.

3. Położenie i przebieg granicy otuliny w postaci współrzędnych punktów jej załamania w układzie współrzędnych płaskich prostokątnych PL-1992, zawiera załącznik nr 3 do zarządzenia.

§ 5. Nadzór nad rezerwatem sprawuje Regionalny Dyrektor Ochrony Środowiska w Bydgoszczy.

§ 6. Traci moc rozporządzenie Nr 4/2007 Wojewody Kujawsko-Pomorskiego z dnia 13 czerwca 2007 r. w sprawie rezerwatu przyrody „Cisów Staropolskich imienia Leona Wyczółkowskiego” (Dz. Urz. Woj. Kuj.-Pom. Nr 74, poz. 1194).

§ 7. Zarządzenie wchodzi w życie po upływie 14 dni od dnia ogłoszenia.

**REGIONALNY DYREKTOR  
OCHRONY ŚRODOWISKA  
W BYDGOSZCZY**

*Maria Dombrowicz*

<sup>1)</sup>Zmiany tekstu jednolitego wymienionej ustawy zostały ogłoszone w Dz. U. z 2016 r. poz. 2249 i 2260 oraz z 2017 r. poz. 132, 1074 i 1595

Załączniki do zarządzenia

Regionalnego Dyrektora Ochrony Środowiska  
w Bydgoszczy

z dnia 14 grudnia 2017 r.

**Załącznik nr 1**

**Położenie i przebieg granicy rezerwatu, w postaci współrzędnych punktów załamania  
granicy w układzie współrzędnych płaskich prostokątnych PL-1992**

nr	x	y	komentarz
1	628724,46	442392,12	Część 1
2	628718,04	442404,34	Część 1
3	628712,88	442427,29	Część 1
4	628701,14	442459,67	Część 1
5	628685,10	442488,48	Część 1
6	628664,63	442513,20	Część 1
7	628652,71	442527,79	Część 1
8	628643,10	442541,13	Część 1
9	628622,59	442562,30	Część 1
10	628608,90	442582,40	Część 1
11	628597,37	442601,19	Część 1
12	628574,52	442641,28	Część 1
13	628568,29	442656,76	Część 1
14	628567,76	442669,74	Część 1
15	628562,69	442674,77	Część 1
16	628555,44	442675,65	Część 1
17	628551,31	442672,24	Część 1
18	628541,19	442647,95	Część 1
19	628523,72	442618,60	Część 1
20	628516,89	442592,29	Część 1
21	628514,10	442571,29	Część 1
22	628527,92	442519,01	Część 1
23	628545,27	442479,04	Część 1
24	628558,69	442458,80	Część 1
25	628584,44	442434,87	Część 1
26	628587,48	442426,26	Część 1
27	628588,49	442415,64	Część 1
28	628592,04	442404,50	Część 1
29	628602,67	442383,50	Część 1
30	628613,51	442337,56	Część 1
31	628612,25	442312,26	Część 1
32	628612,00	442287,21	Część 1
33	628612,50	442266,46	Część 1



34	628612,76	442226,99	Część 1
35	628618,83	442194,10	Część 1
36	628635,12	442166,82	Część 1
37	628643,28	442154,79	Część 1
38	628653,58	442132,70	Część 1
39	628665,57	442106,98	Część 1
40	628669,90	442081,89	Część 1
41	628680,02	442058,62	Część 1
42	628688,12	442041,41	Część 1
43	628697,49	442025,98	Część 1
44	628699,73	442002,52	Część 1
45	628695,68	441991,38	Część 1
46	628686,82	441988,60	Część 1
47	628638,98	441980,25	Część 1
48	628600,42	441983,03	Część 1
49	628580,68	441987,58	Część 1
50	628569,29	441993,15	Część 1
51	628563,47	441999,22	Część 1
52	628550,56	442019,97	Część 1
53	628542,97	442033,89	Część 1
54	628538,41	442046,54	Część 1
55	628530,82	442062,22	Część 1
56	628525,50	442067,79	Część 1
57	628514,62	442077,15	Część 1
58	628493,74	442096,84	Część 1
59	628474,00	442107,97	Część 1
60	628458,81	442119,35	Część 1
61	628446,16	442121,13	Część 1
62	628412,32	442125,66	Część 1
63	628389,29	442122,88	Część 1
64	628378,15	442119,84	Część 1
65	628363,73	442108,20	Część 1
66	628357,90	442091,76	Część 1
67	628359,93	442078,85	Część 1
68	628366,00	442072,68	Część 1
69	628371,47	442064,49	Część 1
70	628365,56	442061,33	Część 1
71	628350,16	442075,85	Część 1
72	628340,70	442081,29	Część 1
73	628249,55	442133,73	Część 1
74	628145,61	442198,11	Część 1
75	628129,49	442205,29	Część 1
76	628111,45	442170,88	Część 1
77	628076,20	442143,98	Część 1
78	628001,43	442152,86	Część 1
79	627938,67	442072,32	Część 1
80	627937,82	442070,68	Część 1
81	627892,31	441982,62	Część 1

82	627884,97	441968,41	Część 1
83	627858,22	441921,31	Część 1
84	627818,05	441850,56	Część 1
85	627756,88	441879,56	Część 1
86	627736,59	441804,98	Część 1
87	627776,11	441776,82	Część 1
88	627726,73	441689,77	Część 1
89	627755,34	441660,22	Część 1
90	627791,12	441498,98	Część 1
91	627801,11	441454,11	Część 1
92	627879,89	441414,85	Część 1
93	627887,18	441395,18	Część 1
94	627819,54	441371,35	Część 1
95	627837,41	441311,34	Część 1
96	627860,93	441301,21	Część 1
97	627880,41	441231,01	Część 1
98	627863,29	441216,72	Część 1
99	627868,42	441202,03	Część 1
100	627892,09	441199,00	Część 1
101	627906,68	441195,37	Część 1
102	627991,18	441146,66	Część 1
103	628081,32	441085,42	Część 1
104	628106,64	441082,55	Część 1
105	628209,72	441087,11	Część 1
106	628306,07	441085,11	Część 1
107	628303,55	441090,76	Część 1
108	628366,62	441088,15	Część 1
109	628361,54	441109,16	Część 1
110	628326,12	441129,76	Część 1
111	628329,10	441143,25	Część 1
112	628345,44	441131,08	Część 1
113	628376,72	441107,79	Część 1
114	628393,01	441114,84	Część 1
115	628424,12	441099,03	Część 1
116	628447,23	441098,91	Część 1
117	628476,29	441098,75	Część 1
118	628504,38	441098,60	Część 1
119	628554,05	441106,80	Część 1
120	628604,02	441106,60	Część 1
121	628623,26	441117,93	Część 1
122	628658,93	441109,60	Część 1
123	628760,51	441116,84	Część 1
124	628761,60	441126,74	Część 1
125	628819,45	441125,25	Część 1
126	628802,49	441144,09	Część 1
127	628806,60	441176,11	Część 1
128	628755,62	441246,49	Część 1
129	628679,10	441264,29	Część 1



130	628678,92	441264,28	Część 1
131	628564,18	441261,07	Część 1
132	628563,83	441264,84	Część 1
133	628555,93	441350,20	Część 1
134	628555,05	441359,70	Część 1
135	628546,17	441455,62	Część 1
136	628544,11	441477,89	Część 1
137	628552,11	441478,11	Część 1
138	628557,40	441465,05	Część 1
139	628559,42	441456,95	Część 1
140	628564,52	441451,06	Część 1
141	628591,70	441430,07	Część 1
142	628598,05	441425,17	Część 1
143	628619,39	441420,09	Część 1
144	628647,33	441423,64	Część 1
145	628665,62	441429,23	Część 1
146	628682,38	441454,62	Część 1
147	628697,62	441469,85	Część 1
148	628711,09	441472,87	Część 1
149	628721,97	441476,92	Część 1
150	628734,37	441484,51	Część 1
151	628755,64	441504,75	Część 1
152	628782,43	441516,89	Część 1
153	628801,21	441523,90	Część 1
154	628825,44	441542,78	Część 1
155	628841,59	441555,36	Część 1
156	628858,78	441571,49	Część 1
157	628861,66	441582,87	Część 1
158	628862,74	441602,63	Część 1
159	628860,04	441608,17	Część 1
160	628857,26	441612,73	Część 1
161	628856,25	441624,87	Część 1
162	628862,32	441640,56	Część 1
163	628868,14	441654,22	Część 1
164	628869,92	441667,13	Część 1
165	628870,38	441678,66	Część 1
166	628868,86	441689,79	Część 1
167	628866,07	441697,38	Część 1
168	628861,26	441709,78	Część 1
169	628861,01	441720,91	Część 1
170	628865,82	441734,83	Część 1
171	628874,17	441746,47	Część 1
172	628893,16	441766,20	Część 1
173	628910,87	441781,13	Część 1
174	628921,00	441792,26	Część 1
175	628928,28	441805,84	Część 1
176	628930,81	441815,96	Część 1
177	628933,60	441837,21	Część 1

178	628935,87	441856,44	Część 1
179	628939,16	441883,52	Część 1
180	628945,46	441921,38	Część 1
181	628954,32	441963,63	Część 1
182	628960,38	441998,97	Część 1
183	628962,15	442002,26	Część 1
184	628967,47	442030,35	Część 1
185	628970,00	442057,67	Część 1
186	628974,30	442076,14	Część 1
187	628982,40	442087,53	Część 1
188	628996,32	442096,38	Część 1
189	629004,97	442101,21	Część 1
190	629014,21	442121,83	Część 1
191	629019,52	442129,67	Część 1
192	629021,29	442139,79	Część 1
193	629016,74	442152,70	Część 1
194	629006,61	442162,06	Część 1
195	628982,80	442178,74	Część 1
196	628965,86	442190,90	Część 1
197	628925,44	442214,13	Część 1
198	628912,28	442226,02	Część 1
199	628906,21	442239,69	Część 1
200	628906,71	442253,60	Część 1
201	628917,19	442261,57	Część 1
202	628926,71	442267,52	Część 1
203	628937,63	442271,49	Część 1
204	628945,22	442279,84	Część 1
205	628949,78	442289,20	Część 1
206	628949,78	442297,04	Część 1
207	628942,69	442303,11	Część 1
208	628938,14	442306,66	Część 1
209	628937,38	442315,26	Część 1
210	628938,14	442327,15	Część 1
211	628948,26	442344,10	Część 1
212	628963,95	442364,09	Część 1
213	628973,76	442384,02	Część 1
214	628975,53	442402,99	Część 1
215	628975,03	442426,27	Część 1
216	628965,91	442446,51	Część 1
217	628957,81	442468,52	Część 1
218	628947,69	442486,49	Część 1
219	628940,10	442497,11	Część 1
220	628927,30	442504,63	Część 1
221	628906,98	442502,37	Część 1
222	628906,55	442502,32	Część 1
223	628899,20	442500,10	Część 1
224	628896,08	442499,01	Część 1
225	628892,91	442497,91	Część 1

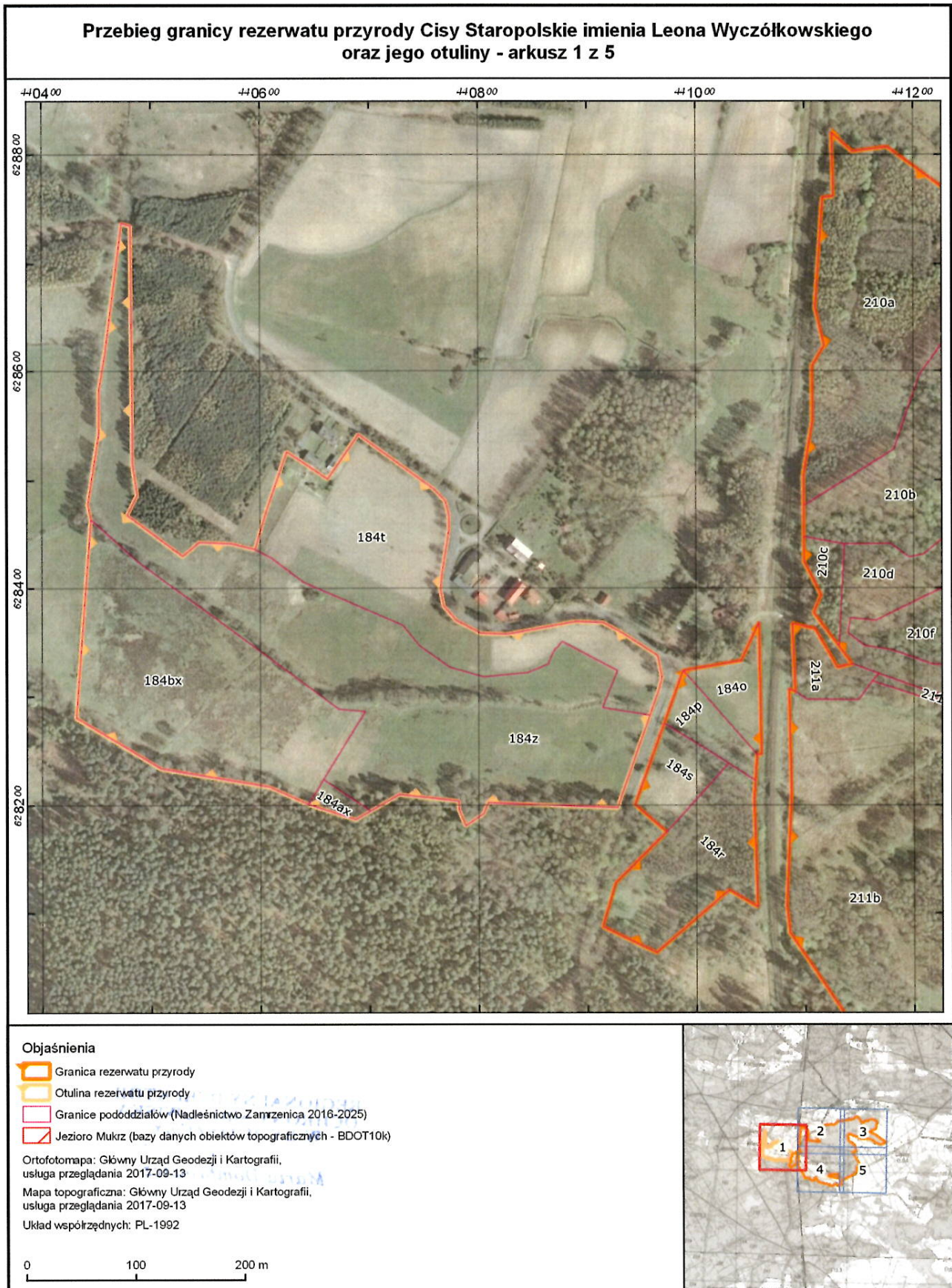


226	628892,90	442497,90	Część 1
227	628890,09	442496,92	Część 1
228	628880,43	442493,55	Część 1
229	628880,42	442493,55	Część 1
230	628839,41	442487,20	Część 1
231	628839,40	442487,20	Część 1
232	628810,95	442484,40	Część 1
233	628803,01	442478,53	Część 1
234	628789,43	442456,07	Część 1
235	628770,81	442411,32	Część 1
236	628764,23	442398,17	Część 1
237	628751,32	442382,23	Część 1
238	628741,96	442378,18	Część 1
239	628729,30	442381,21	Część 1
240	628724,46	442392,12	Część 1
1	627873,25	441853,44	Wyłączenie 1
2	627880,76	441833,46	Wyłączenie 1
3	627951,73	441815,91	Wyłączenie 1
4	627952,06	441771,86	Wyłączenie 1
5	627939,61	441668,02	Wyłączenie 1
6	627910,58	441626,69	Wyłączenie 1
7	627893,85	441702,10	Wyłączenie 1
8	627873,25	441853,44	Wyłączenie 1
1	628323,18	440987,75	Część 2
2	628332,37	441041,25	Część 2
3	628367,74	441057,52	Część 2
4	628246,04	441059,54	Część 2
5	628245,96	441055,59	Część 2
6	628221,93	441053,94	Część 2
7	628205,60	441052,82	Część 2
8	628105,18	441055,94	Część 2
9	628120,70	441029,60	Część 2
10	628063,28	440962,93	Część 2
11	628071,79	440945,29	Część 2
12	628087,16	440913,44	Część 2
13	628126,96	440925,19	Część 2
14	628174,59	440972,43	Część 2
15	628200,05	440943,43	Część 2
16	628274,66	440970,28	Część 2
17	628323,18	440987,75	Część 2

REGIONALNY DYREKTOR  
OCHRONY ŚRODOWISKA  
W BYDGOSZCZY

*Małgorzata Dombrowicz*







## Przebieg granicy rezerwatu przyrody Cisy Staropolskie imienia Leona Wyczółkowskiego oraz jego otuliny - arkusz 2 z 5



### Objaśnienia

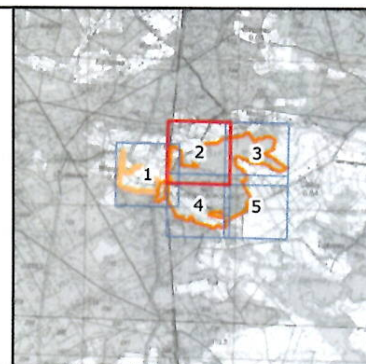
- ▬ Granica rezerwatu przyrody
- ▬ Otulina rezerwatu przyrody
- ▬ Granice pododdziałów (Nadleśnictwo Zamrzemica 2016-2025)
- ▨ Jezioro Mukrz (bazy danych obiektów topograficznych - BDOT10k)

Ortofotomapa: Główny Urząd Geodezji i Kartografii,  
usługa przeglądania 2017-09-13

Mapa topograficzna: Główny Urząd Geodezji i Kartografii,  
usługa przeglądania 2017-09-13

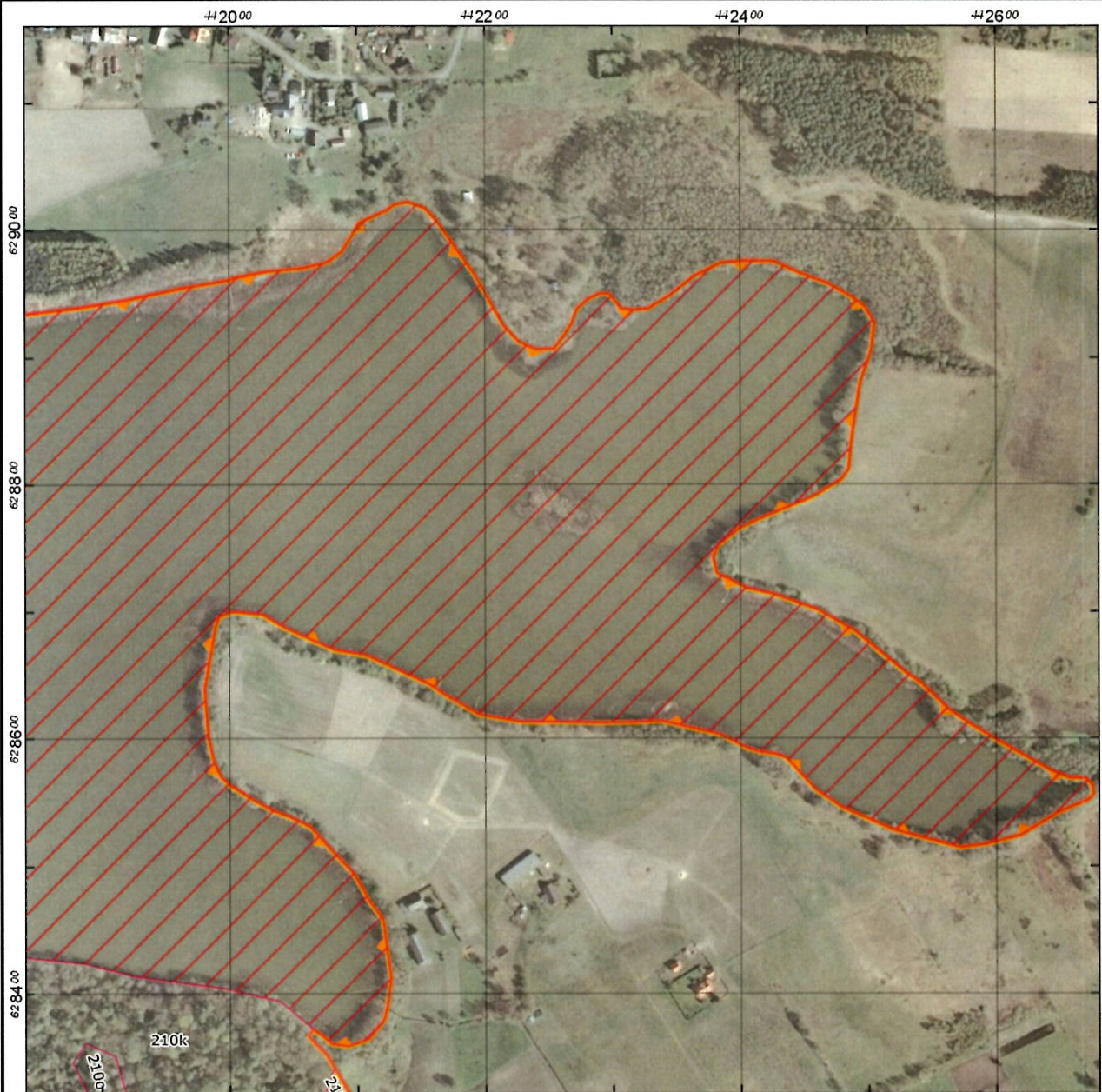
Układ współrzędnych: PL-1992

0 100 200 m









**Przebieg granicy rezerwatu przyrody Cisy Staropolskie imienia Leona Wyczółkowskiego  
oraz jego otuliny - arkusz 3 z 5**



**Objaśnienia**

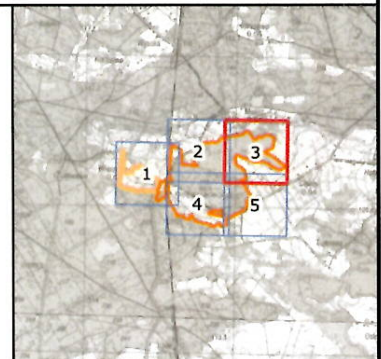
-  Granica rezerwatu przyrody
-  Otulina rezerwatu przyrody
-  Granice pododdziałów (Nadleśnictwo Zamrzemica 2016-2025)
-  Jezioro Mukrz (bazy danych obiektów topograficznych - BDOT10k)

Ortofotomapa: Główny Urząd Geodezji i Kartografii,  
usługa przeglądania 2017-09-13

Mapa topograficzna: Główny Urząd Geodezji i Kartografii,  
usługa przeglądania 2017-09-13

Układ współrzędnych: PL-1992

0 100 200 m





## Przebieg granicy rezerwatu przyrody Cisy Staropolskie imienia Leona Wyczółkowskiego oraz jego otuliny - arkusz 4 z 5



### Objaśnienia

- ▬ Granica rezerwatu przyrody
- ▬ Otulina rezerwatu przyrody
- ▬ Granice pododdziałów (Nadleśnictwo Zamrzenia 2016-2025)
- ▬ Jezioro Mukrz (bazy danych obiektów topograficznych - BDOT10k)

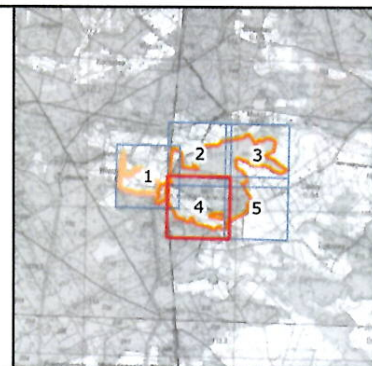
Ortofotomapa: Główny Urząd Geodezji i Kartografii,  
usługa przeglądania 2017-09-13

Mapa topograficzna: Główny Urząd Geodezji i Kartografii,  
usługa przeglądania 2017-09-13

Układ współrzędnych: PL-1992

0 100 200 m

WYDZIAŁ KARTOGRAFII I GEODEZJI  
URZĄD GOSPODARSTWA  
KRAJOWEGO





**Przebieg granicy rezerwatu przyrody Cisy Staropolskie imienia Leona Wyczółkowskiego  
oraz jego otuliny - arkusz 5 z 5**



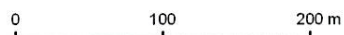
**Objaśnienia**

- Granica rezerwatu przyrody
- Otulina rezerwatu przyrody
- Granice pododdziałów (Nadleśnictwo Zamrzemica 2016-2025)
- Jezioro Mukisz (bazy danych obiektów topograficznych - BDOT10k)

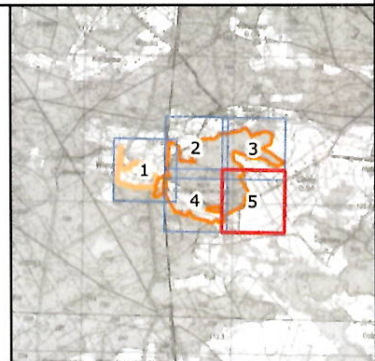
Ortofotomapa: Główny Urząd Geodezji i Kartografii,  
usługa przeglądania 2017-09-13

Mapa topograficzna: Główny Urząd Geodezji i Kartografii,  
usługa przeglądania 2017-09-13

Układ współrzędnych: PL-1992



**REGIONALNY DYREKTOR  
OCHRONY ŚRODOWISKA  
W BYDGOSZCZY**  
*Maria Dombrowicz*





**Położenie i przebieg granicy otuliny rezerwatu, w postaci współrzędnych punktów  
załamania granicy w układzie współrzędnych płaskich prostokątnych PL-1992**

nr	x	y
1	628716,41	440470,30
2	628737,01	440472,90
3	628734,56	440481,29
4	628523,12	440482,89
5	628514,17	440482,92
6	628486,32	440487,19
7	628467,72	440477,91
8	628429,53	440528,69
9	628442,59	440543,79
10	628441,34	440573,44
11	628435,88	440594,96
12	628437,78	440595,52
13	628445,24	440597,72
14	628472,65	440605,76
15	628526,00	440624,17
16	628501,08	440661,85
17	628541,68	440689,91
18	628491,64	440759,20
19	628480,92	440769,37
20	628468,15	440772,79
21	628454,00	440772,86
22	628413,80	440766,54
23	628399,10	440764,98
24	628382,84	440768,10
25	628369,38	440779,61
26	628357,49	440801,91
27	628356,75	440826,82
28	628368,41	440889,07
29	628367,51	440914,19
30	628357,19	440933,21
31	628336,81	440964,59
32	628316,92	440968,36
33	628306,56	440965,90
34	628282,08	440957,26
35	628202,67	440929,23
36	628197,20	440927,37
37	628201,83	440808,37
38	628191,50	440804,09
39	628180,37	440787,63

40	628195,55	440781,60
41	628203,34	440781,44
42	628209,61	440726,97
43	628194,28	440700,62
44	628186,41	440687,09
45	628200,39	440643,71
46	628216,59	440607,98
47	628225,68	440554,43
48	628233,48	440508,44
49	628279,93	440431,03
50	628370,77	440437,74
51	628463,46	440444,58
52	628477,80	440441,77
53	628542,18	440451,79
54	628581,82	440451,96
55	628615,79	440457,61
56	628716,41	440470,30

REGIONALNY DYREKTOR  
OCHRONY ŚRODOWISKA  
W BYDGOSZCZY

  
*Marja Dombrowicz*




## Uzasadnienie

Na podstawie art. 13 ust. 3 ustawy z dnia 16 kwietnia 2004 r. o ochronie przyrody (Dz. U. z 2016 r. poz. 2134, z późn. zm.) uznanie za rezerwat przyrody następuje w drodze aktu prawa miejscowego w formie zarządzenia regionalnego dyrektora ochrony środowiska, które określa jego nazwę, położenie lub przebieg granicy i otulinę, jeżeli została wyznaczona, cele ochrony oraz rodzaj, typ i podtyp rezerwatu przyrody, a także sprawującego nadzór nad rezerwatem. Rezerwat przyrody „Cisy Staropolskie imienia Leona Wyczółkowskiego” utworzony został zarządzeniem Ministra Leśnictwa z dnia 18 czerwca 1956 r. w sprawie uznania za rezerwat przyrody (M.P. Nr 59, poz. 719), zmienionym zarządzeniem Ministra Leśnictwa i Przemysłu Drzewnego z dnia 10 kwietnia 1978 r. (M.P. Nr 15, poz. 53).

Z wejściem w życie niniejszego zarządzenia Regionalnego Dyrektora Ochrony Środowiska w Bydgoszczy traci moc rozporządzenie Nr 4/2007 Wojewody Kujawsko-Pomorskiego z dnia 13 czerwca 2007 r. w sprawie rezerwatu przyrody „Cisów Staropolskich imienia Leona Wyczółkowskiego” (Dz. Urz. Woj. Kuj.-Pom. Nr 74, poz. 1194). Zarządzenie to obejmuje aktualizację danych dotyczących rezerwatu oraz dostosowanie do obowiązujących przepisów prawnych, w tym określenie rodzaju, typu i podtypu rezerwatu zgodnie z rozporządzeniem Ministra Środowiska z dnia 30 marca 2005 r. w sprawie rodzajów, typów i podtypów rezerwatów przyrody (Dz. U. Nr 60, poz. 533). Zmiana określonej w rozporządzeniu Wojewody Kujawsko-Pomorskiego z dnia 13 czerwca 2007 r., powierzchni rezerwatu z 116,90 ha na 113,61 ha (na terenie gmin Cekcyn 113,00 ha i Lniano 0,61 ha) oraz powierzchni otuliny z 12,03 ha na 12,34 ha, wynika z wyliczenia na podstawie danych przestrzennych i nie jest związana z korektą zmiany granic rezerwatu, otuliny. Cel ochrony rezerwatu, którym jest zachowanie najliczniejszego na niżu Polski stanowiska cisa pospolitego, nie ulega zmianie.

Na podstawie art. 59 ust. 2 ustawy z dnia 23 stycznia 2009 r. o wojewodzie i administracji rządowej w województwie (Dz. U. z 2015 r. poz. 525, z późn. zm.) projekt zarządzenia został uzgodniony przez Wojewodę Kujawsko-Pomorskiego pismem znak: WIR.IX.700.39.2017, z dnia 1 grudnia 2017 r.

REGIONALNY DYREKTOR  
OCHRONY ŚRODOWISKA  
W BYDGOSZCZY  
  
Marja Dombrowicz

