

**ZARZĄDZENIE  
REGIONALNEGO DYREKTORA OCHRONY ŚRODOWISKA W BYDGOSZCZY**

z dnia 14 grudnia 2017 r.

**w sprawie rezerwatu przyrody „Borek”**

Na podstawie art. 13 ust. 3 ustawy z dnia 16 kwietnia 2004 r. o ochronie przyrody (Dz. U. z 2016 r. poz. 2134, z późn. zm.<sup>1)</sup>) zarządza się, co następuje:

§ 1. 1. Rezerwat przyrody „Borek”, zwany dalej „rezerwatem”, stanowi obszar o powierzchni 131,79 ha, położony na terenie gminy Sadki, w powiecie nakielskim, w województwie kujawsko-pomorskim.

2. Położenie i przebieg granicy rezerwatu, w postaci współrzędnych punktów załamania granicy w układzie współrzędnych płaskich prostokątnych PL-1992, zawiera załącznik nr 1 do zarządzenia.

3. Przebieg granicy rezerwatu określa mapa stanowiąca załącznik nr 2 do zarządzenia.

§ 2. Celem ochrony rezerwatu jest zachowanie cennych zbiorowisk leśnych – grądowych i łęgowych.

§ 3. 1. Dla rezerwatu określa się rodzaj - Leśny (L).

2. Dla rezerwatu określa się typ i podtyp:

1) ze względu na dominujący przedmiot ochrony: typ - Fitocenotyczny (PFI), podtyp - zbiorowisk leśnych (zl);

2) ze względu na główny typ ekosystemu: typ - Leśny i borowy (EL), podtyp - lasów nizinnych (lni).

§ 4. Nadzór nad rezerwatem sprawuje Regionalny Dyrektor Ochrony Środowiska w Bydgoszczy.

§ 5. Traci moc rozporządzenie Nr 100/2006 Wojewody Kujawsko-Pomorskiego z dnia 3 listopada 2006 r. w sprawie rezerwatu przyrody „Borek” (Dz. Urz. Woj. Kuj.-Pom. Nr 138, poz. 2063).

§ 6. Zarządzenie wchodzi w życie po upływie 14 dni od dnia ogłoszenia.

**REGIONALNY DYREKTOR  
OCHRONY ŚRODOWISKA  
W BYDGOSZCZY**  
*Maria Dombrowicz*

---

<sup>1)</sup>Zmiany tekstu jednolitego wymienionej ustawy zostały ogłoszone w Dz. U. z 2016 r. poz. 2249 i 2260 oraz z 2017 r. poz. 132, 1074 i 1595

Załączniki do zarządzenia  
Regionalnego Dyrektora Ochrony Środowiska  
w Bydgoszczy  
z dnia 14 grudnia 2017 r.

**Załącznik nr 1**

**Położenie i przebieg granicy rezerwatu, w postaci współrzędnych punktów załamania granicy w układzie współrzędnych płaskich prostokątnych PL-1992**

Nr	X	Y	Komentarz
1	584831,77	393550,55	Część 1
2	584825,70	393551,90	Część 1
3	584879,97	393721,75	Część 1
4	584919,94	393843,13	Część 1
5	584944,30	393917,11	Część 1
6	584944,93	393919,02	Część 1
7	584871,91	393935,23	Część 1
8	584870,26	393935,60	Część 1
9	584754,18	393961,36	Część 1
10	584611,04	393993,14	Część 1
11	584610,03	393993,36	Część 1
12	584610,03	393993,37	Część 1
13	584516,95	394014,03	Część 1
14	584515,94	394014,25	Część 1
15	584451,84	393900,44	Część 1
16	584421,40	393801,04	Część 1
17	584396,56	393719,91	Część 1
18	584374,85	393652,04	Część 1
19	584374,24	393650,13	Część 1
20	584362,95	393614,82	Część 1
21	584326,03	393504,71	Część 1
22	584276,73	393287,38	Część 1
23	584276,32	393285,42	Część 1
24	584239,35	393109,59	Część 1
25	584238,05	393096,53	Część 1
26	584234,25	393058,25	Część 1
27	584229,03	393005,67	Część 1
28	584224,11	392994,49	Część 1
29	584215,49	392974,91	Część 1

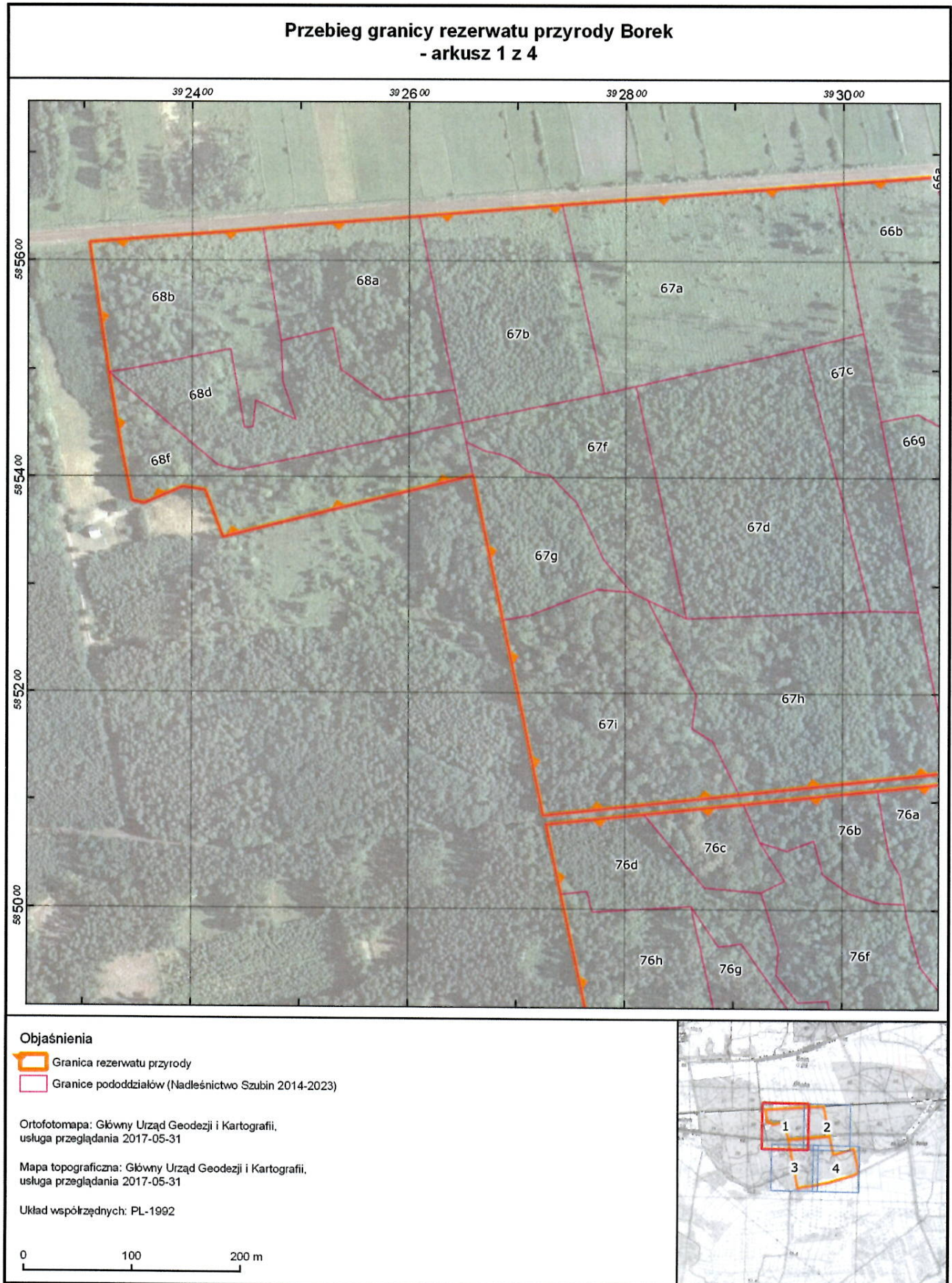


30	584198,02	392933,12	Część 1
31	584191,38	392917,23	Część 1
32	584402,54	392872,13	Część 1
33	584443,44	392863,40	Część 1
34	584497,00	392851,96	Część 1
35	584511,75	392848,81	Część 1
36	584513,24	392848,49	Część 1
37	584600,58	392829,83	Część 1
38	584748,63	392798,21	Część 1
39	584754,13	392797,04	Część 1
40	585013,75	392741,60	Część 1
41	585077,84	392727,91	Część 1
42	585087,43	392818,14	Część 1
43	585089,03	392833,13	Część 1
44	585089,03	392833,14	Część 1
45	585097,07	392908,77	Część 1
46	585097,18	392909,81	Część 1
47	585110,28	393032,97	Część 1
48	585117,41	393100,01	Część 1
49	585117,62	393102,01	Część 1
50	585124,52	393170,23	Część 1
51	585135,10	393274,74	Część 1
52	585137,05	393293,98	Część 1
53	585140,29	393326,02	Część 1
54	585155,53	393476,60	Część 1
55	585155,73	393478,60	Część 1
56	585064,98	393498,75	Część 1
57	585046,80	393502,79	Część 1
58	584831,77	393550,55	Część 1
1	585448,00	393414,06	Część 2
2	585185,32	393472,07	Część 2
3	585166,93	393476,13	Część 2
4	585166,72	393474,13	Część 2
5	585150,86	393323,11	Część 2
6	585147,19	393288,13	Część 2
7	585142,94	393247,68	Część 2
8	585127,38	393099,55	Część 2
9	585105,95	392905,77	Część 2
10	585085,98	392725,15	Część 2
11	585229,59	392695,31	Część 2
12	585252,17	392690,62	Część 2
13	585252,17	392690,61	Część 2
14	585268,13	392687,30	Część 2

15	585401,72	392659,54	Część 2
16	585401,24	392657,60	Część 2
17	585383,69	392587,41	Część 2
18	585344,10	392429,06	Część 2
19	585387,41	392412,77	Część 2
20	585390,59	392392,10	Część 2
21	585375,09	392356,74	Część 2
22	585377,48	392345,37	Część 2
23	585426,75	392335,28	Część 2
24	585497,08	392323,76	Część 2
25	585560,69	392314,26	Część 2
26	585616,37	392305,94	Część 2
27	585621,45	392366,51	Część 2
28	585627,05	392441,60	Część 2
29	585629,28	392465,87	Część 2
30	585633,93	392516,57	Część 2
31	585639,43	392591,69	Część 2
32	585640,82	392607,82	Część 2
33	585641,00	392609,83	Część 2
34	585645,92	392666,73	Część 2
35	585651,89	392741,77	Część 2
36	585657,88	392816,90	Część 2
37	585663,88	392891,93	Część 2
38	585669,85	392967,07	Część 2
39	585671,69	392990,12	Część 2
40	585671,85	392992,13	Część 2
41	585675,81	393042,15	Część 2
42	585679,04	393084,93	Część 2
43	585681,48	393117,26	Część 2
44	585687,57	393192,33	Część 2
45	585691,62	393241,77	Część 2
46	585691,63	393241,77	Część 2
47	585691,74	393243,20	Część 2
48	585692,14	393247,80	Część 2
49	585693,72	393267,40	Część 2
50	585699,67	393342,49	Część 2
51	585700,69	393356,22	Część 2
52	585700,84	393358,23	Część 2
53	585540,20	393393,70	Część 2
54	585448,00	393414,06	Część 2

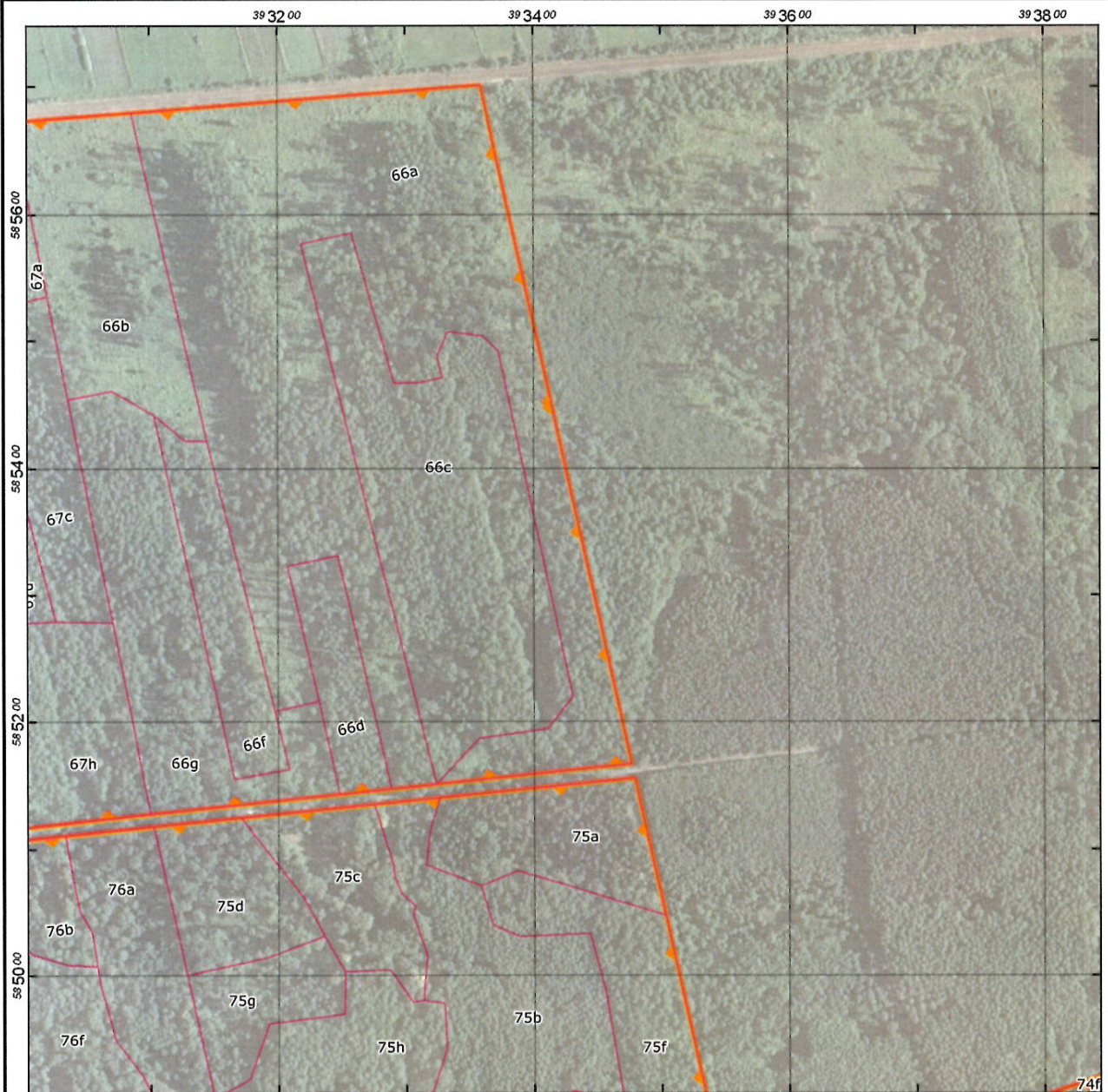
REGIONALNY DYREKTOR  
OCHRONY ŚRODOWISKA  
W BYDGOSZCZY  
*M. Dombrowicz*  
Mafia Dombrowicz









## Przebieg granicy rezerwatu przyrody Borek - arkusz 2 z 4



### Objaśnienia

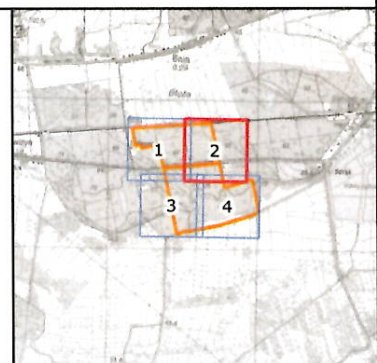
-  Granica rezerwatu przyrody
-  Granice pododdziałów (Nadleśnictwo Szubin 2014-2023)

Ortofotomapa: Główny Urząd Geodezji i Kartografii,  
usługa przeglądania 2017-05-31

Mapa topograficzna: Główny Urząd Geodezji i Kartografii,  
usługa przeglądania 2017-05-31

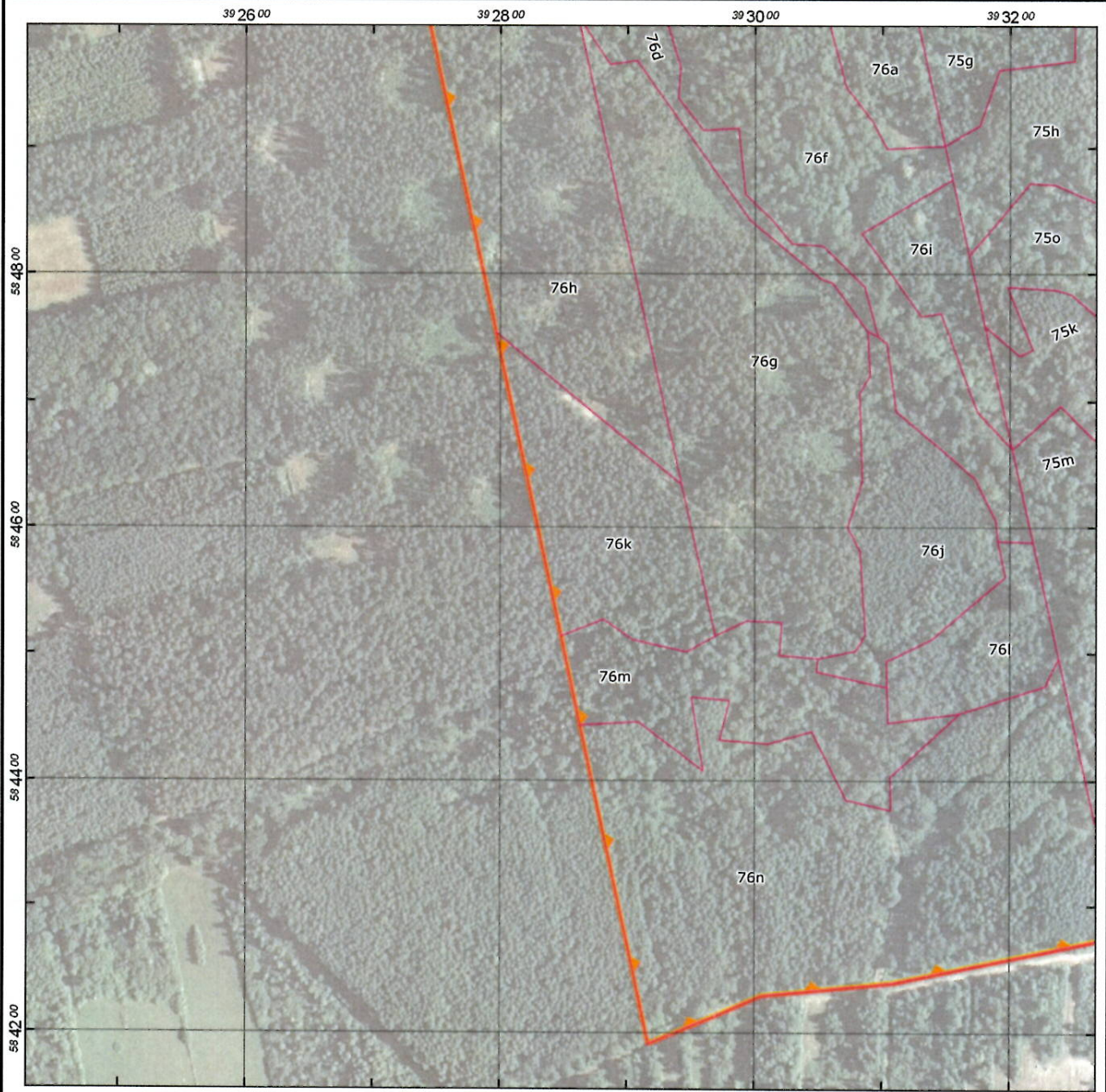
Układ współrzędnych: PL-1992

0 100 200 m





### Przebieg granicy rezerwatu przyrody Borek - arkusz 3 z 4



#### Objaśnienia

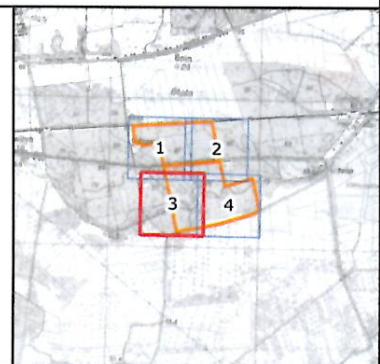
- Granica rezerwatu przyrody
- Granice poddziałów (Nadleśnictwo Szubin 2014-2023)

Ortofotomapa: Główny Urząd Geodezji i Kartografii,  
usługa przeglądania 2017-05-31

Mapa topograficzna: Główny Urząd Geodezji i Kartografii,  
usługa przeglądania 2017-05-31

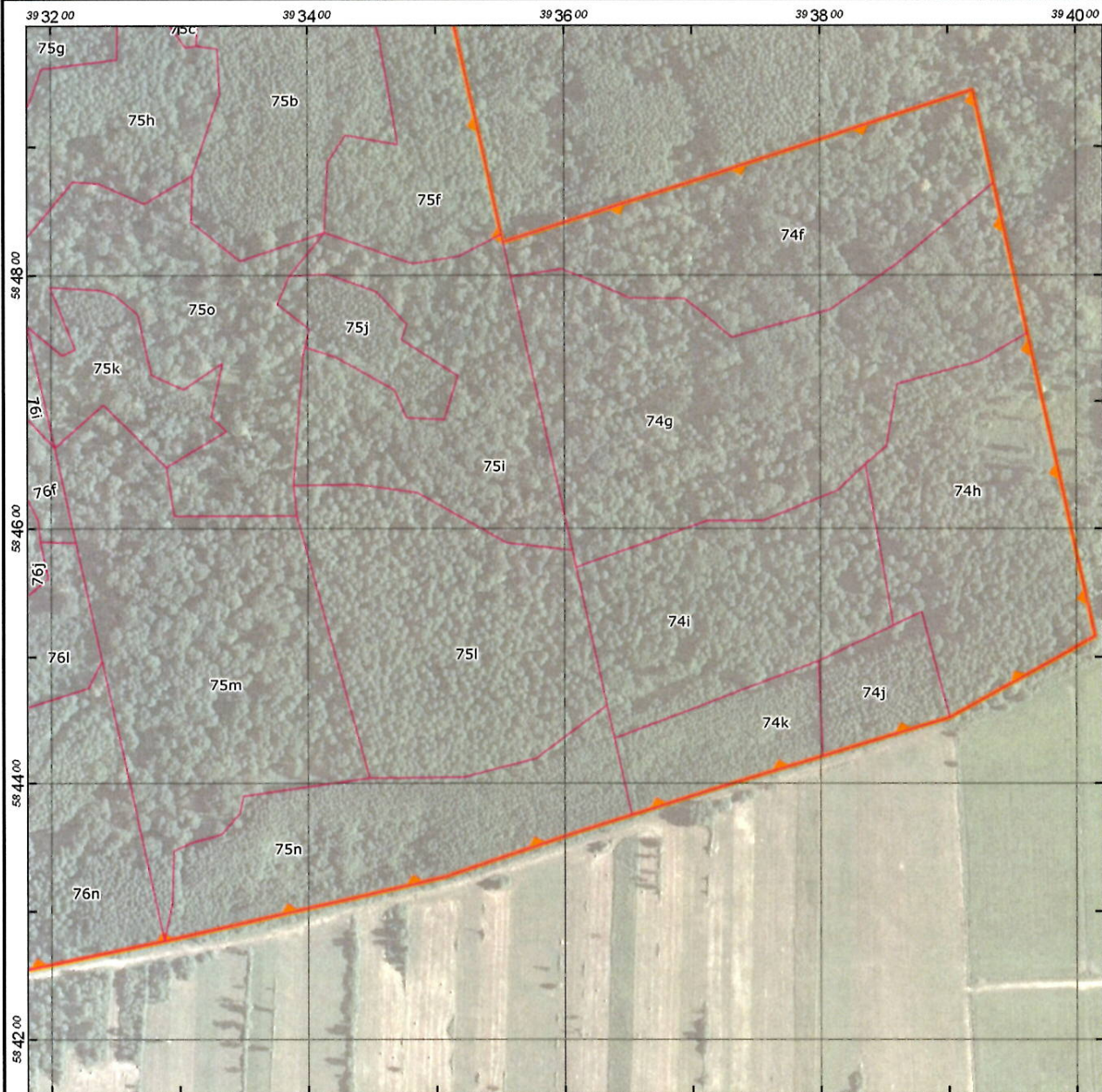
Układ współrzędnych: PL-1992

0 100 200 m





### Przebieg granicy rezerwatu przyrody Borek - arkusz 4 z 4



#### Objaśnienia

- Granica rezerwatu przyrody
- Granice poddziałów (Nadleśnictwo Szubin 2014-2023)

Ortofotomapa: Główny Urząd Geodezji i Kartografii,  
usługa przeglądania 2017-05-31

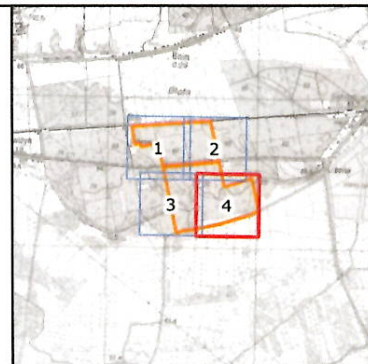
Mapa topograficzna: Główny Urząd Geodezji i Kartografii,  
usługa przeglądania 2017-05-31

Układ współrzędnych: PL-1992

0 100 200 m

**REGIONALNY DYREKTOR  
OCHRONY ŚRODOWISKA  
W BYDGOSZCZY**

*Maria Dombrowicz*






## Uzasadnienie

Na podstawie art. 13 ust. 3 ustawy z dnia 16 kwietnia 2004 r. o ochronie przyrody (Dz. U. z 2016 r. poz. 2134, z późn. zm.) uznanie za rezerwat przyrody następuje w drodze aktu prawa miejscowego w formie zarządzenia regionalnego dyrektora ochrony środowiska, które określa jego nazwę, położenie lub przebieg granicy i otulinę, jeżeli została wyznaczona, cele ochrony oraz rodzaj, typ i podtyp rezerwatu przyrody, a także sprawującego nadzór nad rezerwatem.

Z wejściem w życie niniejszego zarządzenia Regionalnego Dyrektora Ochrony Środowiska w Bydgoszczy traci moc rozporządzenie Nr 100/2006 Wojewody Kujawsko-Pomorskiego z dnia 3 listopada 2006 r. w sprawie rezerwatu przyrody „Borek” (Dz. Urz. Woj. Kuj.-Pom. Nr 138, poz. 2063). Zarządzenie to obejmuje aktualizację danych dotyczących rezerwatu oraz dostosowanie do obowiązujących przepisów prawnych, w tym określenie rodzaju, typu i podtypu rezerwatu zgodnie z rozporządzeniem Ministra Środowiska z dnia 30 marca 2005 r. w sprawie rodzajów, typów i podtypów rezerwatów przyrody (Dz. U. Nr 60, poz. 533). Zmiana określonej w rozporządzeniu Wojewody Kujawsko-Pomorskiego z dnia 3 listopada 2006 r., powierzchni rezerwatu z 129,71 ha na 131,79 ha wynika z wyliczenia na podstawie danych przestrzennych i nie jest związana z korektą zmiany granic rezerwatu. Cel ochrony rezerwatu, którym jest zachowanie cennych zbiorowisk leśnych – grądowych i łęgowych, nie ulega zmianie.

Projekt zarządzenia został zaopiniowany pozytywnie przez zarządcę terenu rezerwatu Nadleśnictwo Szubin pismem znak ZG.72.29.2017, z dnia 19.06.2017 r. Na podstawie art. 59 ust. 2 ustawy z dnia 23 stycznia 2009 r. o wojewodzie i administracji rządowej w województwie (Dz. U. z 2015 r. poz. 525, z późn. zm.) projekt zarządzenia został uzgodniony przez Wojewodę Kujawsko-Pomorskiego pismem znak: WIR.IX.700.39.2017, z dnia 1 grudnia 2017 r.

REGIONALNY DYREKTOR  
OCHRONY ŚRODOWISKA  
W BYDGOSZCZY  
  
Mgria Dombrowicz

