

**ZARZĄDZENIE
REGIONALNEGO DYREKTORA OCHRONY ŚRODOWISKA W BYDGOSZCZY**

z dnia 30 listopada 2017 r.

w sprawie rezerwatu przyrody „Rezerwat cisów Jelenia Góra im. Kazimierza Szlachetko”

Na podstawie art. 13 ust. 3 ustawy z dnia 16 kwietnia 2004 r. o ochronie przyrody (Dz. U. z 2016 r. poz. 2134, z późn. zm.¹⁾) zarządza się, co następuje:

§ 1. 1. Rezerwat przyrody „Rezerwat cisów Jelenia Góra im. Kazimierza Szlachetko”, zwany dalej „rezerwatem”, stanowi obszar o powierzchni 4,25 ha, położony na terenie gminy Cekcyn, w powiecie tucholskim, w województwie kujawsko-pomorskim.

2. Położenie i przebieg granicy rezerwatu, w postaci współrzędnych punktów załamania granicy w układzie współrzędnych płaskich prostokątnych PL-1992, zawiera załącznik nr 1 do zarządzenia.

3. Przebieg granicy rezerwatu określa mapa stanowiąca załącznik nr 2 do zarządzenia.

§ 2. Celem ochrony rezerwatu jest zachowanie stanowiska cisa pospolitego *Taxus baccata*.

§ 3. 1. Dla rezerwatu określa się rodzaj - Florystyczny (F1).


2. Dla rezerwatu określa się typ i podtyp:

- 1) ze względu na dominujący przedmiot ochrony: typ - Florystyczny (PFI), podtyp - krzewów i drzew (kd);
- 2) ze względu na główny typ ekosystemu: typ - Leśny i borowy (EL), podtyp - lasów mieszanych nizinnych (lmn).

§ 4. Nadzór nad rezerwatem sprawuje Regionalny Dyrektor Ochrony Środowiska w Bydgoszczy.

§ 5. Traci moc rozporządzenie Nr 5/2008 Wojewody Kujawsko-Pomorskiego z dnia 17 kwietnia 2008 r. w sprawie rezerwatu przyrody „Jelenia Góra” (Dz. Urz. Woj. Kuj.-Pom. Nr 63, poz. 1035).

§ 6. Zarządzenie wchodzi w życie po upływie 14 dni od dnia ogłoszenia.

REGIONALNY DYREKTOR
OCHRONY ŚRODOWISKA
W BYDGOSZCZY

Maria Dombrowicz


¹⁾Zmiany tekstu jednolitego wymienionej ustawy zostały ogłoszone w Dz. U. z 2016 r. poz. 2249 i 2260 oraz z 2017 r. poz. 132, 1074 i 1595

Załączniki do zarządzenia
Regionalnego Dyrektora Ochrony Środowiska
w Bydgoszczy
z dnia 30 listopada 2017 r.

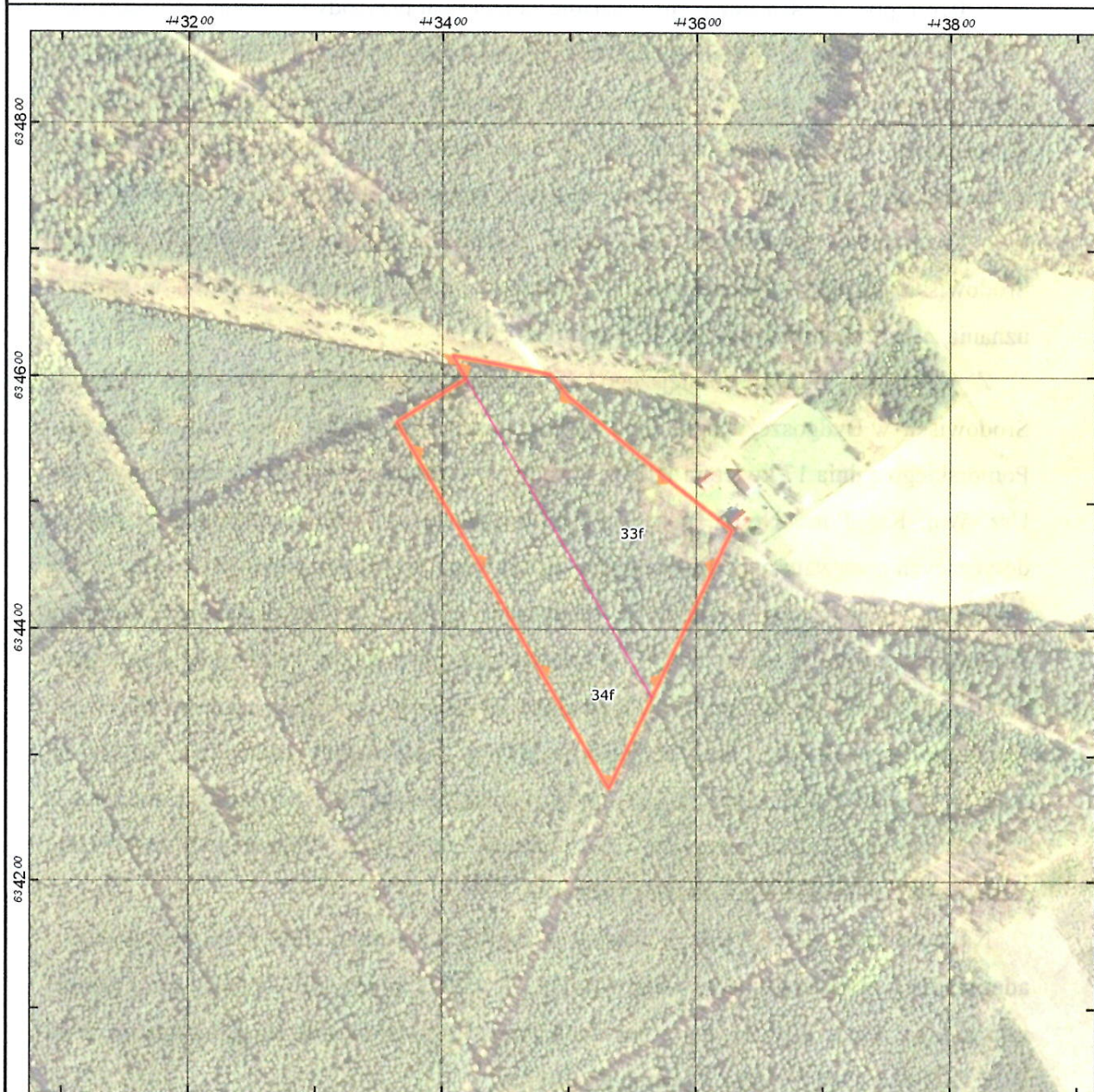
Załącznik nr 1

**Położenie i przebieg granicy rezerwatu, w postaci współrzędnych punktów załamania
granicy w układzie współrzędnych płaskich prostokątnych PL-1992**



nr	x	y
1	634616,67	443407,95
2	634601,76	443484,79
3	634584,65	443498,56
4	634512,93	443584,60
5	634512,48	443585,17
6	634478,38	443627,93
7	634478,30	443628,03
8	634346,15	443565,30
9	634273,90	443531,28
10	634279,26	443528,19
11	634563,77	443364,00
12	634598,17	443418,71
13	634616,67	443407,95

REGIONALNY DYREKTOR
OCHRONY ŚRODOWISKA
W BYDGOSZCZY

Maria Dombrowicz

Przebieg granicy rezerwatu przyrody Rezerwat cisów Jelenia Góra im. Kazimierza Szlachetko
- arkusz 1 z 1



Objaśnienia

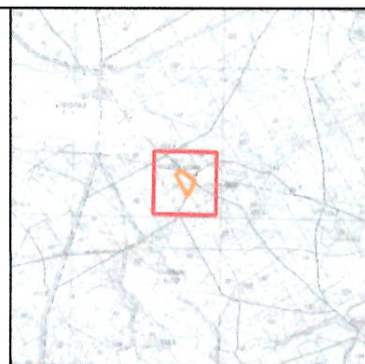
-  Granica rezerwatu przyrody
-  Granice poddziałów (Nadlesnictwo Zamrzenia 2016-2025)

Ortofotomapa: Główny Urząd Geodezji i Kartografii,
usługa przeglądania 2017-08-29

Mapa topograficzna: Główny Urząd Geodezji i Kartografii,
usługa przeglądania 2017-08-29

Układ współrzędnych: PL-1992

0 100 200 m



REGIONALNY DYREKTOR
OCHRONY ŚRODOWISKA
W BĘDGOSZCZY
Maria Dombrowicz

Uzasadnienie

Na podstawie art. 13 ust. 3 ustawy z dnia 16 kwietnia 2004 r. o ochronie przyrody (Dz. U. z 2016 r. poz. 2134, z późn. zm.) uznanie za rezerwat przyrody następuje w drodze aktu prawa miejscowego w formie zarządzenia regionalnego dyrektora ochrony środowiska, które określa jego nazwę, położenie lub przebieg granicy i otulinę, jeżeli została wyznaczona, cele ochrony oraz rodzaj, typ i podtyp rezerwatu przyrody, a także sprawującego nadzór nad rezerwatem. Rezerwat przyrody „Rezerwat cisów Jelenia Góra im. Kazimierza Szlachetko” utworzony został zarządzeniem Ministra Ochrony Środowiska, Zasobów Naturalnych i Leśnictwa z dnia 11 grudnia 1995 r. w sprawie uznania za rezerwat przyrody (M. P. Nr 2, poz. 29).

Z wejściem w życie niniejszego zarządzenia Regionalnego Dyrektora Ochrony Środowiska w Bydgoszczy traci moc rozporządzenie Nr 5/2008 Wojewody Kujawsko-Pomorskiego z dnia 17 kwietnia 2008 r. w sprawie rezerwatu przyrody „Jelenia Góra” (Dz. Urz. Woj. Kuj.-Pom. Nr 63, poz. 1035). Zarządzenie to obejmuje aktualizację danych dotyczących rezerwatu oraz dostosowanie do obowiązujących przepisów prawnych, w tym określenie rodzaju, typu i podtypu rezerwatu zgodnie z rozporządzeniem Ministra Środowiska z dnia 30 marca 2005 r. w sprawie rodzajów, typów i podtypów rezerwatów przyrody (Dz. U. Nr 60, poz. 533). Zmiana określonej w rozporządzeniu Wojewody Kujawsko-Pomorskiego z dnia 17 kwietnia 2008 r., powierzchni rezerwatu z 4,39 ha na 4,25 ha wynika z wyliczenia na podstawie danych przestrzennych i nie jest związana z korektą zmiany granic rezerwatu. Cel ochrony rezerwatu, którym jest zachowanie stanowiska cisa pospolitego, nie ulega zmianie.

Na podstawie art. 59 ust. 2 ustawy z dnia 23 stycznia 2009 r. o wojewodzie i administracji rządowej w województwie (Dz. U. z 2015 r. poz. 525, z późn. zm.) projekt zarządzenia został uzgodniony przez Wojewodę Kujawsko-Pomorskiego pismem znak: WIR.IX.700.39.2017, z dnia 28 listopada 2017 r.

REGIONALNY DYREKTOR
OCHRONY ŚRODOWISKA
W BYDGOSZCZY
Maria Dołbrowicz