

**ZARZĄDZENIE  
REGIONALNEGO DYREKTORA OCHRONY ŚRODOWISKA W BYDGOSZCZY**

z dnia 30 listopada 2017 r.

**w sprawie rezerwatu przyrody „Dury”**

Na podstawie art. 13 ust. 3 ustawy z dnia 16 kwietnia 2004 r. o ochronie przyrody (Dz. U. z 2016 r. poz. 2134, z późn. zm.<sup>1)</sup>) zarządza się, co następuje:

§ 1. 1. Rezerwat przyrody „Dury”, zwany dalej „rezerwatem”, stanowi obszar o powierzchni 13,02 ha, położony na terenie gminy Osie, w powiecie świeckim, w województwie kujawsko-pomorskim.

2. Położenie i przebieg granicy rezerwatu, w postaci współrzędnych punktów załamania granicy w układzie współrzędnych płaskich prostokątnych PL-1992, zawiera załącznik nr 1 do zarządzenia.

3. Przebieg granicy rezerwatu określa mapa stanowiąca załącznik nr 2 do zarządzenia.

§ 2. Celem ochrony rezerwatu jest zachowanie rzadkich zespołów roślinności wodnej i torfowiskowo-bagiennnej.

§ 3. 1. Dla rezerwatu określa się rodzaj - Torfowiskowy (T).

2. Dla rezerwatu określa się typ i podtyp:

1) ze względu na dominujący przedmiot ochrony: typ - Fitocenotyczny (PFi), podtyp - zbiorowisk nieleśnych (zn);

2) ze względu na główny typ ekosystemu: typ - Torfowiskowy (bagienny) (ET), podtyp - torfowisk przejściowych (tp).

§ 4. 1. Wokół rezerwatu wyznacza się otulinę o powierzchni 51,67 ha, położoną na terenie gminy Osie, w powiecie świeckim, w województwie kujawsko-pomorskim.

2. Przebieg granicy otuliny określa mapa stanowiąca załącznik nr 2 do zarządzenia.

3. Położenie i przebieg granicy otuliny w postaci współrzędnych punktów jej załamania w układzie współrzędnych płaskich prostokątnych PL-1992, zawiera załącznik nr 3 do zarządzenia.

§ 5. Nadzór nad rezerwatem sprawuje Regionalny Dyrektor Ochrony Środowiska w Bydgoszczy.

§ 6. Traci moc zarządzenie Regionalnego Dyrektora Ochrony Środowiska w Bydgoszczy z dnia 20 czerwca 2016 r. w sprawie rezerwatu przyrody „Dury” (Dz. Urz. Woj. Kuj.-Pom. z 2016 r. poz. 2114).

§ 7. Zarządzenie wchodzi w życie po upływie 14 dni od dnia ogłoszenia.

REGIONALNY DYREKTOR  
OCHRONY ŚRODOWISKA  
W BYDGOSZCZY  
*Maria Dombrowicz*

---

<sup>1)</sup>Zmiany tekstu jednolitego wymienionej ustawy zostały ogłoszone w Dz. U. z 2016 r. poz. 2249 i 2260 oraz z 2017 r. poz. 132, 1074 i 1595

Załączniki do zarządzenia  
Regionalnego Dyrektora Ochrony Środowiska  
w Bydgoszczy  
z dnia 30 listopada 2017 r.

**Załącznik nr 1**

**Położenie i przebieg granicy rezerwatu, w postaci współrzędnych punktów załamania  
granicy w układzie współrzędnych płaskich prostokątnych PL-1992**

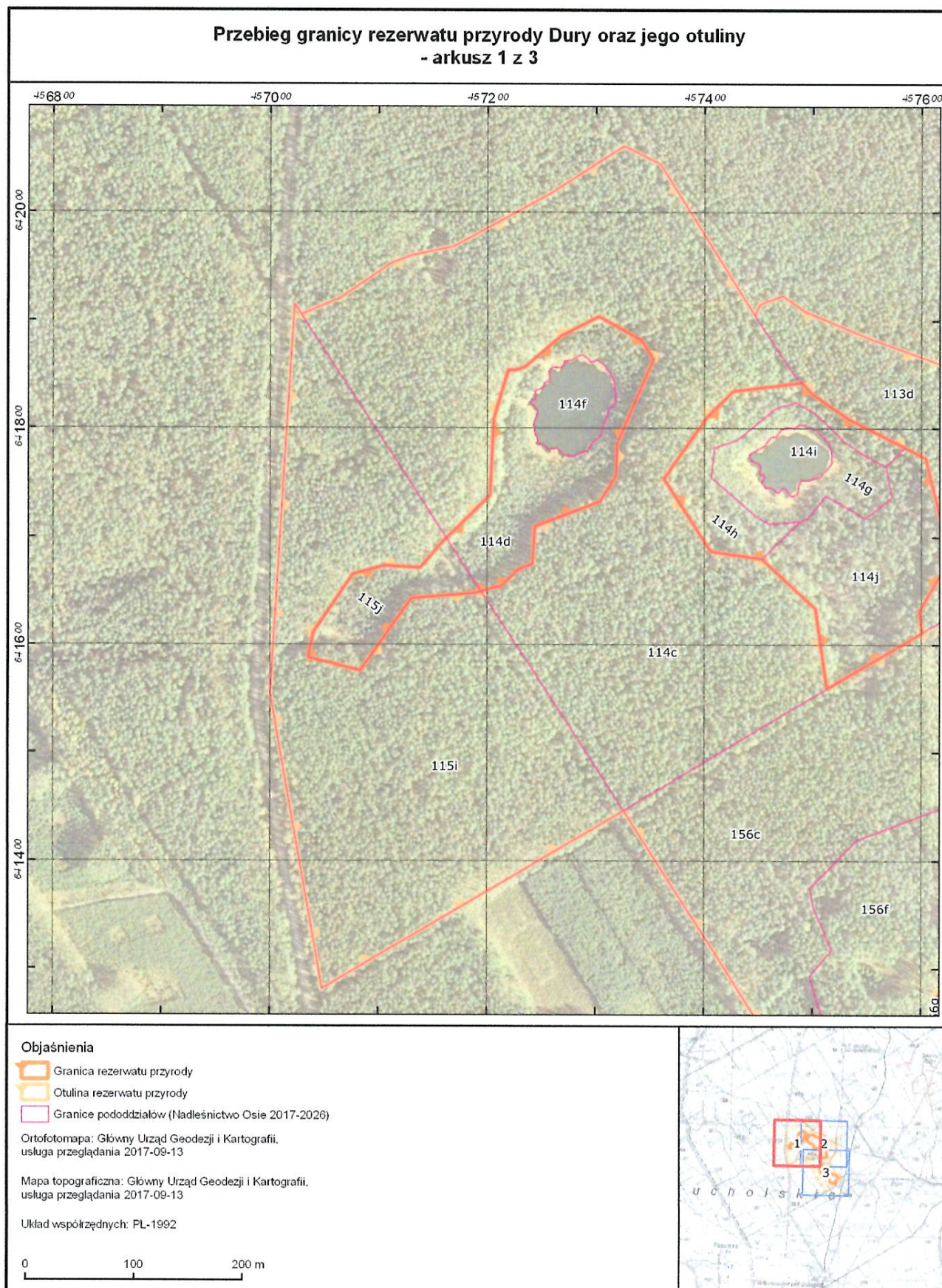
nr	x	y	komentarz
1	641808,66	457533,18	Część 1
2	641782,37	457584,99	Część 1
3	641772,62	457604,21	Część 1
4	641680,87	457626,65	Część 1
5	641631,60	457598,25	Część 1
6	641611,22	457600,74	Część 1
7	641558,69	457513,12	Część 1
8	641634,03	457502,54	Część 1
9	641679,98	457453,32	Część 1
10	641686,89	457406,07	Część 1
11	641753,57	457362,92	Część 1
12	641810,92	457403,26	Część 1
13	641834,36	457426,52	Część 1
14	641842,40	457490,11	Część 1
15	641831,63	457499,80	Część 1
16	641808,66	457533,18	Część 1
1	641649,61	457194,34	Część 2
2	641648,37	457190,41	Część 2
3	641643,12	457130,14	Część 2
4	641575,20	457083,17	Część 2
5	641587,73	457035,01	Część 2
6	641611,57	457040,06	Część 2
7	641665,57	457076,34	Część 2
8	641673,47	457105,33	Część 2
9	641671,54	457138,09	Część 2
10	641696,36	457159,73	Część 2
11	641698,91	457162,38	Część 2
12	641737,77	457202,64	Część 2
13	641808,34	457206,01	Część 2
14	641854,10	457219,25	Część 2
15	641853,86	457225,52	Część 2
16	641856,75	457234,43	Część 2
17	641886,14	457268,63	Część 2

18	641903,72	457302,83	Część 2
19	641882,04	457342,09	Część 2
20	641864,22	457353,17	Część 2
21	641784,98	457319,45	Część 2
22	641755,84	457318,72	Część 2
23	641732,48	457303,79	Część 2
24	641709,60	457243,82	Część 2
25	641675,15	457241,89	Część 2
26	641670,10	457228,41	Część 2
27	641654,68	457213,23	Część 2
28	641653,00	457205,04	Część 2
29	641649,61	457194,34	Część 2
1	641636,59	457643,69	Część 3
2	641603,60	457717,63	Część 3
3	641601,75	457717,53	Część 3
4	641447,08	457735,21	Część 3
5	641424,98	457737,33	Część 3
6	641415,31	457651,54	Część 3
7	641442,46	457626,92	Część 3
8	641451,55	457625,46	Część 3
9	641469,92	457622,50	Część 3
10	641527,06	457628,50	Część 3
11	641565,25	457622,50	Część 3
12	641622,21	457619,34	Część 3
13	641636,59	457643,69	Część 3
1	641289,06	457643,80	Część 4
2	641281,06	457662,96	Część 4
3	641237,52	457685,71	Część 4
4	641215,29	457703,97	Część 4
5	641164,89	457700,40	Część 4
6	641124,80	457707,14	Część 4
7	641105,37	457704,12	Część 4
8	641089,37	457690,23	Część 4
9	641086,85	457652,75	Część 4
10	641125,05	457629,49	Część 4
11	641239,79	457601,70	Część 4
12	641275,16	457615,80	Część 4
13	641289,06	457643,80	Część 4
1	640952,86	457825,89	Część 5
2	640972,57	457798,58	Część 5
3	640997,70	457797,71	Część 5
4	641044,86	457794,35	Część 5
5	641053,64	457791,93	Część 5
6	641059,36	457784,07	Część 5
7	641063,49	457784,19	Część 5
8	641070,08	457794,17	Część 5
9	641078,97	457788,18	Część 5
10	641082,63	457788,28	Część 5

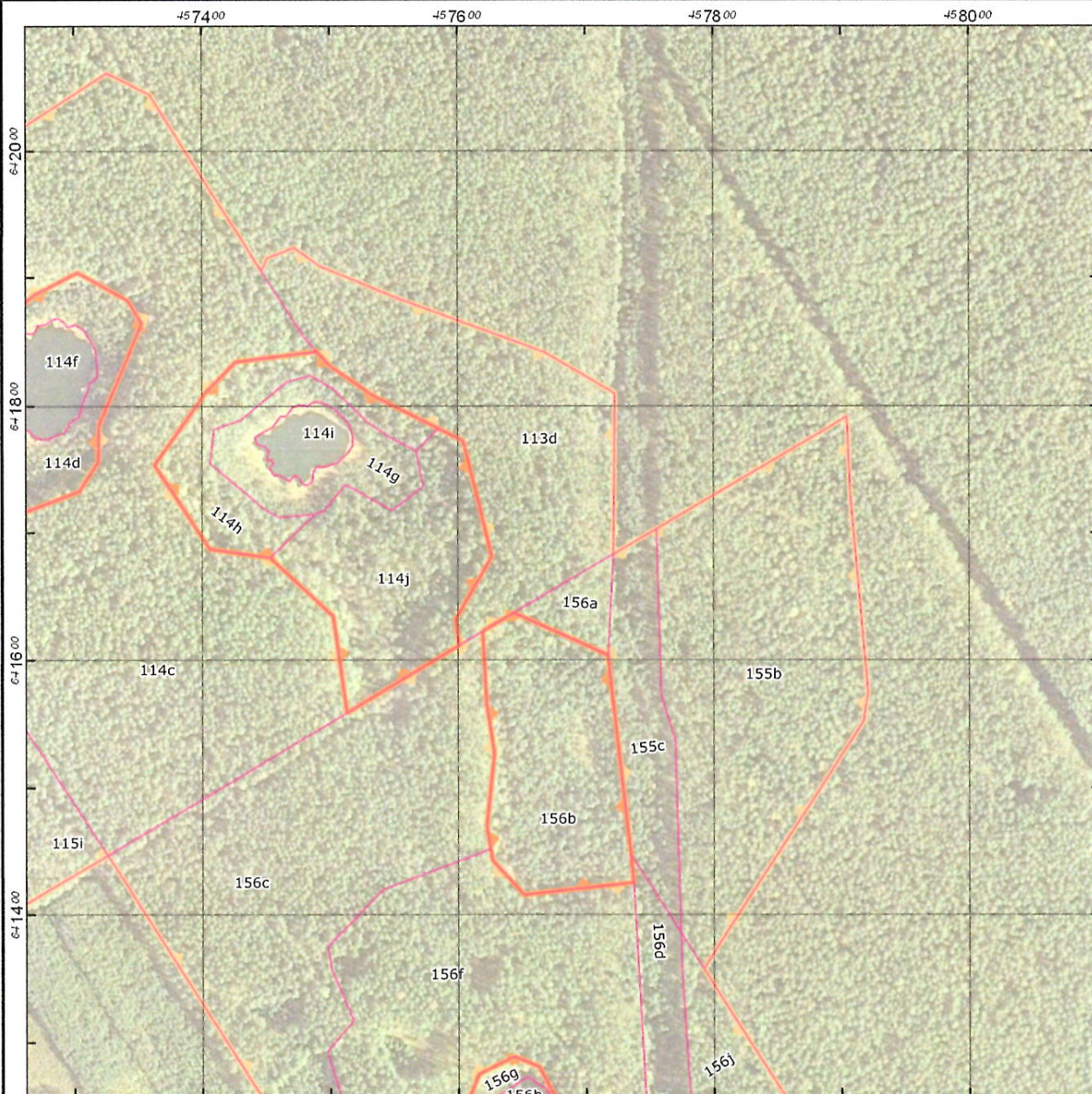
11	641086,66	457791,96	Część 5
12	641143,60	457789,09	Część 5
13	641114,10	457859,78	Część 5
14	641104,54	457922,39	Część 5
15	641089,35	457936,23	Część 5
16	641055,71	457951,03	Część 5
17	641053,40	457954,11	Część 5
18	641029,57	457939,50	Część 5
19	641018,03	457929,89	Część 5
20	640996,69	457923,16	Część 5
21	640965,17	457889,13	Część 5
22	640943,83	457858,38	Część 5
23	640952,86	457825,89	Część 5

REGIONALNY DYREKTOR  
OCHRONY ŚRODOWISKA  
W BYDGOSZCZY

  
*Maria Dombrowicz*



## Przebieg granicy rezerwatu przyrody Dury oraz jego otuliny - arkusz 2 z 3



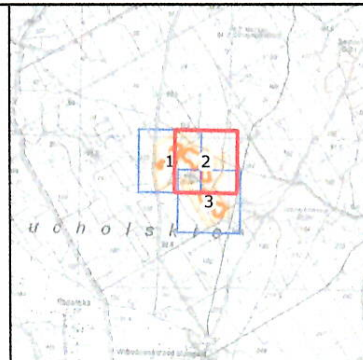
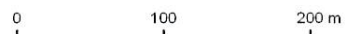
### Objaśnienia

- ▬ Granica rezerwatu przyrody
- ▬ Otulina rezerwatu przyrody
- ▬ Granice pododdziałów (Nadleśnictwo Osie 2017-2026)

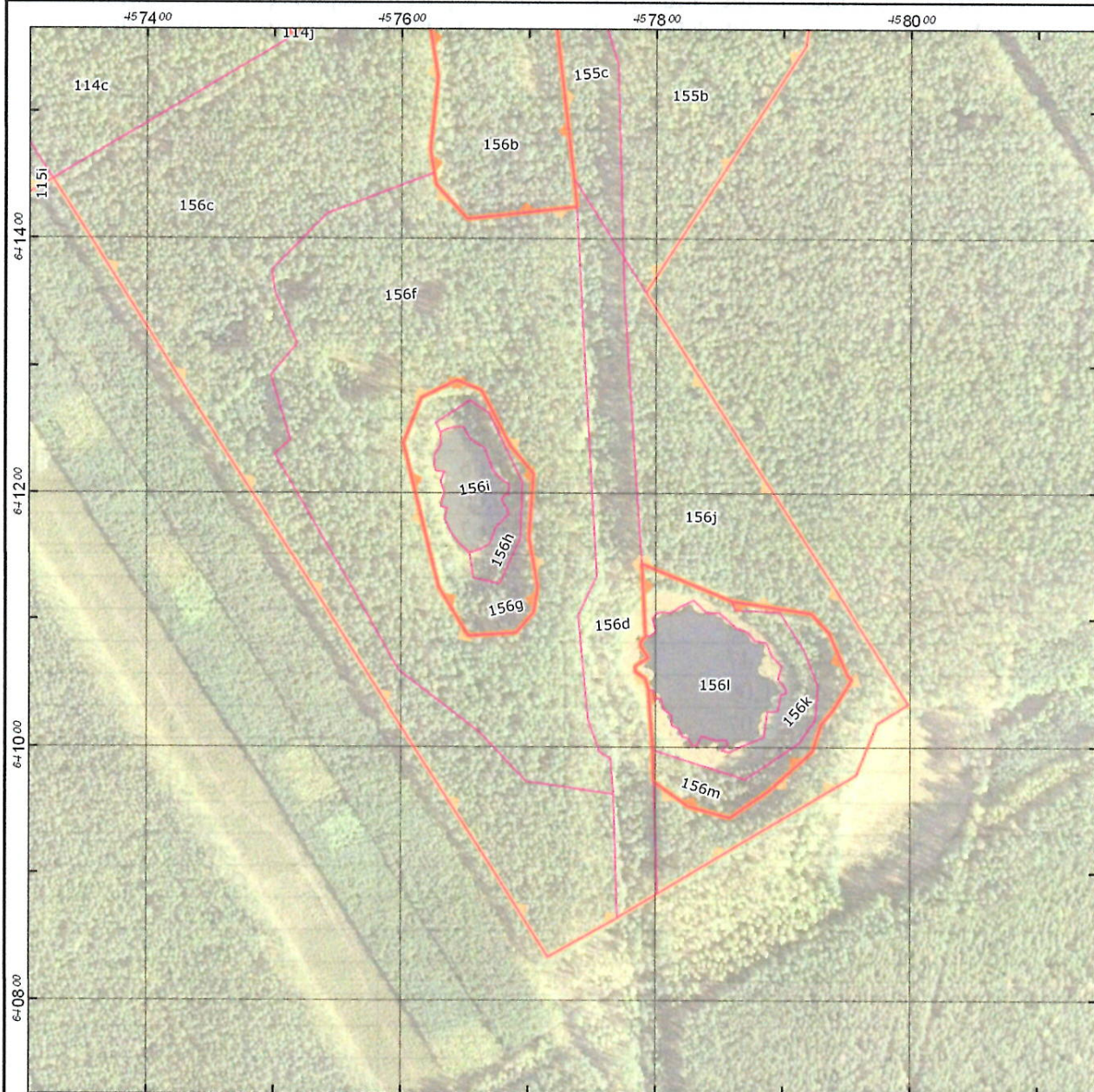
Ortofotomapa: Główny Urząd Geodezji i Kartografii,  
usługa przeglądania 2017-09-13

Mapa topograficzna: Główny Urząd Geodezji i Kartografii,  
usługa przeglądania 2017-09-13

Układ współrzędnych: PL-1992



## Przebieg granicy rezerwatu przyrody Dury oraz jego otuliny - arkusz 3 z 3



### Objaśnienia

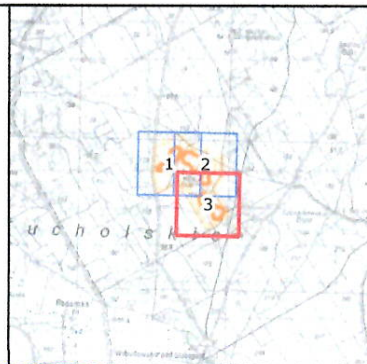
- ▬ Granica rezerwatu przyrody
- ▬ Otulina rezerwatu przyrody
- ▬ Granice pododdziałów (Nadleśnictwo Osie 2017-2026)

Ortofotomapa: Główny Urząd Geodezji i Kartografii,  
usługa przeglądania 2017-09-13

Mapa topograficzna: Główny Urząd Geodezji i Kartografii,  
usługa przeglądania 2017-09-13

Układ współrzędnych: PL-1992

0 100 200 m



REGIONALNY DYREKTOR  
OCHRONY ŚRODOWISKA  
W BYDGOSZCZY

*Maria Dombrowicz*

## Załącznik nr 3

**Położenie i przebieg granicy otuliny rezerwatu, w postaci współrzędnych punktów  
załamania granicy w układzie współrzędnych płaskich prostokątnych PL-1992**

nr	x	y	komentarz
1	641702,94	457755,70	Część 1
2	641791,75	457904,67	Część 1
3	641731,00	457907,28	Część 1
4	641575,28	457920,92	Część 1
5	641552,23	457917,46	Część 1
6	641357,82	457792,07	Część 1
7	641066,69	457977,51	Część 1
8	641033,86	457998,41	Część 1
9	641018,53	457973,98	Część 1
10	640977,94	457957,84	Część 1
11	640883,80	457801,66	Część 1
12	640864,72	457770,00	Część 1
13	640834,10	457715,67	Część 1
14	641446,52	457326,03	Część 1
15	641411,56	457267,34	Część 1
16	641385,65	457223,84	Część 1
17	641360,47	457181,57	Część 1
18	641281,09	457048,30	Część 1
19	641554,07	457000,17	Część 1
20	641914,97	457022,28	Część 1
21	641905,25	457028,59	Część 1
22	641919,99	457063,47	Część 1
23	641953,17	457112,11	Część 1
24	641959,92	457129,54	Część 1
25	641968,35	457168,91	Część 1
26	642016,72	457257,76	Część 1
27	642060,80	457325,89	Część 1
28	642044,18	457359,38	Część 1
29	641904,85	457446,72	Część 1
30	641914,98	457451,25	Część 1
31	641923,16	457472,31	Część 1
32	641908,70	457492,43	Część 1
33	641883,55	457553,42	Część 1
34	641841,73	457667,85	Część 1
35	641809,75	457723,17	Część 1
36	641682,73	457721,80	Część 1
37	641702,94	457755,70	Część 1
1	641603,60	457717,63	Wyłączenie 1
2	641636,59	457643,69	Wyłączenie 1



3	641622,21	457619,34	Wyłączenie 1
4	641565,25	457622,50	Wyłączenie 1
5	641527,06	457628,50	Wyłączenie 1
6	641469,92	457622,50	Wyłączenie 1
7	641451,55	457625,46	Wyłączenie 1
8	641442,46	457626,92	Wyłączenie 1
9	641415,31	457651,54	Wyłączenie 1
10	641424,98	457737,33	Wyłączenie 1
11	641447,08	457735,21	Wyłączenie 1
12	641601,75	457717,53	Wyłączenie 1
13	641603,60	457717,63	Wyłączenie 1
1	641611,22	457600,74	Wyłączenie 2
2	641631,60	457598,25	Wyłączenie 2
3	641680,87	457626,65	Wyłączenie 2
4	641772,62	457604,21	Wyłączenie 2
5	641782,37	457584,99	Wyłączenie 2
6	641808,66	457533,18	Wyłączenie 2
7	641831,63	457499,80	Wyłączenie 2
8	641842,40	457490,11	Wyłączenie 2
9	641834,36	457426,52	Wyłączenie 2
10	641810,92	457403,26	Wyłączenie 2
11	641753,57	457362,92	Wyłączenie 2
12	641686,89	457406,07	Wyłączenie 2
13	641679,98	457453,32	Wyłączenie 2
14	641634,03	457502,54	Wyłączenie 2
15	641558,69	457513,12	Wyłączenie 2
16	641611,22	457600,74	Wyłączenie 2
1	641649,61	457194,34	Wyłączenie 3
2	641653,00	457205,04	Wyłączenie 3
3	641654,68	457213,23	Wyłączenie 3
4	641670,10	457228,41	Wyłączenie 3
5	641675,15	457241,89	Wyłączenie 3
6	641709,60	457243,82	Wyłączenie 3
7	641732,48	457303,79	Wyłączenie 3
8	641755,84	457318,72	Wyłączenie 3
9	641784,98	457319,45	Wyłączenie 3
10	641864,22	457353,17	Wyłączenie 3
11	641882,04	457342,09	Wyłączenie 3
12	641903,72	457302,83	Wyłączenie 3
13	641886,14	457268,63	Wyłączenie 3
14	641856,75	457234,43	Wyłączenie 3
15	641853,86	457225,52	Wyłączenie 3
16	641854,10	457219,25	Wyłączenie 3
17	641808,34	457206,01	Wyłączenie 3
18	641737,77	457202,64	Wyłączenie 3
19	641698,91	457162,38	Wyłączenie 3
20	641696,36	457159,73	Wyłączenie 3
21	641671,54	457138,09	Wyłączenie 3

22	641673,47	457105,33	Wyłączenie 3
23	641665,57	457076,34	Wyłączenie 3
24	641611,57	457040,06	Wyłączenie 3
25	641587,73	457035,01	Wyłączenie 3
26	641575,20	457083,17	Wyłączenie 3
27	641643,12	457130,14	Wyłączenie 3
28	641648,37	457190,41	Wyłączenie 3
29	641649,61	457194,34	Wyłączenie 3
1	641143,60	457789,09	Wyłączenie 4
2	641086,66	457791,96	Wyłączenie 4
3	641082,63	457788,28	Wyłączenie 4
4	641078,97	457788,18	Wyłączenie 4
5	641070,09	457794,17	Wyłączenie 4
6	641063,49	457784,19	Wyłączenie 4
7	641059,36	457784,07	Wyłączenie 4
8	641053,65	457791,93	Wyłączenie 4
9	641044,87	457794,35	Wyłączenie 4
10	640997,70	457797,71	Wyłączenie 4
11	640972,58	457798,58	Wyłączenie 4
12	640952,86	457825,89	Wyłączenie 4
13	640943,83	457858,38	Wyłączenie 4
14	640965,17	457889,13	Wyłączenie 4
15	640996,69	457923,16	Wyłączenie 4
16	641018,03	457929,89	Wyłączenie 4
17	641029,57	457939,50	Wyłączenie 4
18	641053,40	457954,11	Wyłączenie 4
19	641055,71	457951,03	Wyłączenie 4
20	641089,35	457936,23	Wyłączenie 4
21	641104,54	457922,39	Wyłączenie 4
22	641114,10	457859,78	Wyłączenie 4
23	641143,60	457789,09	Wyłączenie 4
1	641237,52	457685,71	Wyłączenie 5
2	641281,06	457662,96	Wyłączenie 5
3	641289,06	457643,80	Wyłączenie 5
4	641275,16	457615,80	Wyłączenie 5
5	641239,79	457601,70	Wyłączenie 5
6	641125,05	457629,49	Wyłączenie 5
7	641086,85	457652,75	Wyłączenie 5
8	641089,37	457690,23	Wyłączenie 5
9	641105,37	457704,12	Wyłączenie 5
10	641124,80	457707,15	Wyłączenie 5
11	641164,89	457700,40	Wyłączenie 5
12	641215,29	457703,97	Wyłączenie 5
13	641237,52	457685,71	Wyłączenie 5

REGIONALNY DYREKTOR  
OCHRONY ŚRODOWISKA  
W BYDGOSZCZY

  
Maria Dąbrowska

## Uzasadnienie

Na podstawie art. 13 ust. 3 ustawy z dnia 16 kwietnia 2004 r. o ochronie przyrody (Dz. U. z 2016 r. poz. 2134, z późn. zm.) uznanie za rezerwat przyrody następuje w drodze aktu prawa miejscowego w formie zarządzenia regionalnego dyrektora ochrony środowiska, które określa jego nazwę, położenie lub przebieg granicy i otulinę, jeżeli została wyznaczona, cele ochrony oraz rodzaj, typ i podtyp rezerwatu przyrody, a także sprawującego nadzór nad rezerwatem. Rezerwat przyrody „Dury” został ustanowiony Zarządzeniem Ministra Leśnictwa i Przemysłu Drzewnego z dnia 26 marca 1975 r. w sprawie uznania za rezerwat przyrody (M. P. nr 11, poz. 64).

Z wejściem w życie niniejszego zarządzenia traci moc zarządzenie Regionalnego Dyrektora Ochrony Środowiska w Bydgoszczy z dnia 20 czerwca 2016 r. w sprawie rezerwatu przyrody „Dury” (Dz. Urz. Woj. Kuj.-Pom. z 2016 r. poz. 2114). Niniejsze zarządzenie obejmuje aktualizację danych dotyczących rezerwatu oraz dostosowanie do obowiązujących przepisów prawnych, w tym określenie rodzaju, typu i podtypu rezerwatu zgodnie z rozporządzeniem Ministra Środowiska z dnia 30 marca 2005 r. w sprawie rodzajów, typów i podtypów rezerwatów przyrody (Dz. U. Nr 60, poz. 533). Zmiana określonej w zarządzeniu Regionalnego Dyrektora Ochrony Środowiska w Bydgoszczy z dnia 17 października 2016 r., powierzchni rezerwatu z 12,59 ha na 13,02 ha wynika z wyliczenia na podstawie danych przestrzennych i aktualnej leśnej mapy numerycznej oraz nie jest związana z korektą zmiany granic rezerwatu. Powierzchnia otuliny rezerwatu wynosi 51,67 ha. Cel ochrony rezerwatu, którym jest zachowanie rzadkich zespołów roślinności wodnej i torfowiskowo-bagiennej, nie ulega zmianie.

Na podstawie art. 59 ust. 2 ustawy z dnia 23 stycznia 2009 r. o wojewodzie i administracji rządowej w województwie (Dz. U. z 2015 r. poz. 525, z późn. zm.) projekt zarządzenia został uzgodniony przez Wojewodę Kujawsko-Pomorskiego pismem znak: WIR.IX.700.39.2017, z dnia 28 listopada 2017 r.

REGIONALNY DYREKTOR  
OCHRONY ŚRODOWISKA  
W BYDGOSZCZY  
  
Maria Dombrowicz

