

**ZARZĄDZENIE
REGIONALNEGO DYREKTORA OCHRONY ŚRODOWISKA W BYDGOSZCZY**

z dnia 3 sierpnia 2016 r.

w sprawie rezerwatu przyrody „Tarkowo”

Na podstawie art. 13 ust. 3 ustawy z dnia 16 kwietnia 2004 r. o ochronie przyrody (Dz. U. z 2015 r. poz. 1651, 1936 i 2171 oraz z 2016 r. poz. 422) zarządza się, co następuje:

§ 1. 1. Rezerwat przyrody „Tarkowo”, zwany dalej „rezerwatem”, stanowi obszar o powierzchni 0,25 ha, położony w oddziale leśnym 215 w, w Leśnictwie Nowa Wieś, Nadleśnictwie Solec Kujawski, według Planu Urządzania Lasu Nadleśnictwa Solec Kujawski na lata 2012 - 2021, na terenie gminy Nowa Wieś Wielka, w powiecie bydgoskim, w województwie kujawsko-pomorskim.

2. Opis granicy rezerwatu, w postaci współrzędnych geograficznych punktów załamania granicy w układzie współrzędnych płaskich prostokątnych PL-1992, zawiera załącznik nr 1 do zarządzenia.

3. Przebieg granicy rezerwatu określa mapa stanowiąca załącznik nr 2 do zarządzenia.

§ 2. Celem ochrony rezerwatu jest zachowanie fragmentu boru świeżego w Kotlinie Toruńskiej ze stanowiskiem wiśni karłowatej *Cerasus fruticosa*.

§ 3. 1. Dla rezerwatu określa się rodzaj - Florystyczny (FI).

2. Dla rezerwatu określa się typ i podtyp:

- 1) ze względu na dominujący przedmiot ochrony: typ - Florystyczny (PFI), podtyp - roślin zielnych i krzewinek (rzk);
- 2) ze względu na główny typ ekosystemu: typ - Leśny i borowy (EL), podtyp - borów mieszanych nizinnych (bmn).

§ 4. Nadzór nad rezerwatem sprawuje Regionalny Dyrektor Ochrony Środowiska w Bydgoszczy.

§ 5. Zarządzenie wchodzi w życie po upływie 14 dni od dnia ogłoszenia¹⁾.

Z up. Regionalnego Dyrektora
Ochrony Środowiska w Bydgoszczy

Marek Machnikowski
Regionalny Konserwator Przyrody
w Bydgoszczy

¹⁾Niniejsze zarządzenie było poprzedzone zarządzeniem Ministra Leśnictwa i Przemysłu Drzewnego z dnia 15 września 1958 r. w sprawie uznania za rezerwat przyrody (M. P. Nr 75, poz. 447), które utraciło moc obowiązującą z dniem wejścia w życie ustawy z dnia 16 kwietnia 2004 r. o ochronie przyrody (Dz. U. z 2015 r. poz. 1651, z późn. zm.).

Załączniki do zarządzenia
Regionalnego Dyrektora Ochrony Środowiska
w Bydgoszczy
z dnia 3 sierpnia 2016 r.

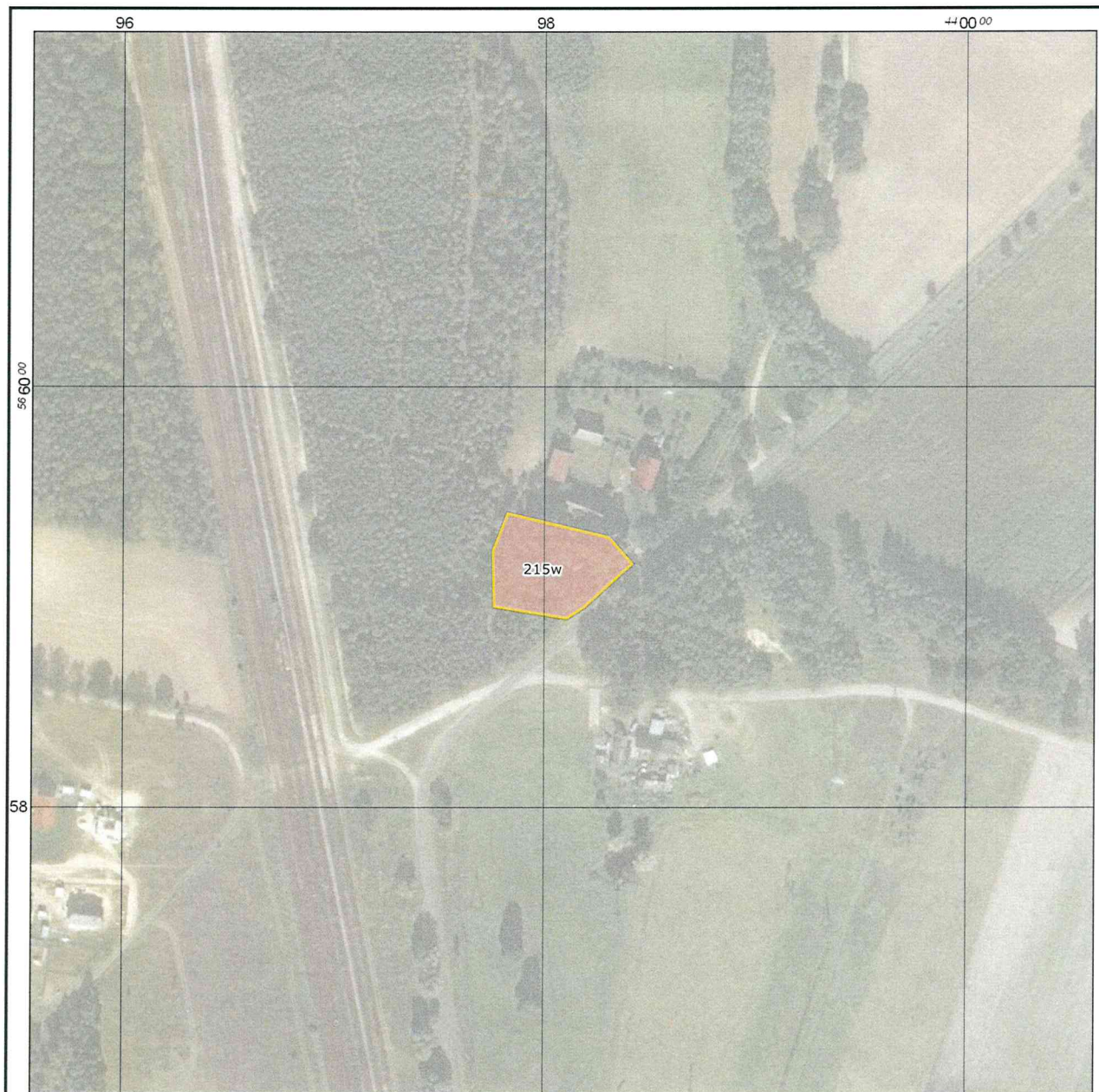
Załącznik nr 1

**Opis granicy rezerwatu, w postaci współrzędnych geograficznych punktów załamania
granicy w układzie współrzędnych płaskich prostokątnych PL-1992**

nr	x	y
1	565894,84	439819,36
2	565889,47	439810,89
3	565895,19	439775,49
4	565922,25	439774,97
5	565940,87	439782,22
6	565929,25	439831,29
7	565915,89	439842,81
8	565894,84	439819,36



Z up. Regionalnego Dyrektora
Ochrony Środowiska w Bydgoszczy
Marek Machnikowski
Regionalny Konserwator Przyrody
w Bydgoszczy

Przebieg granicy rezerwatu przyrody



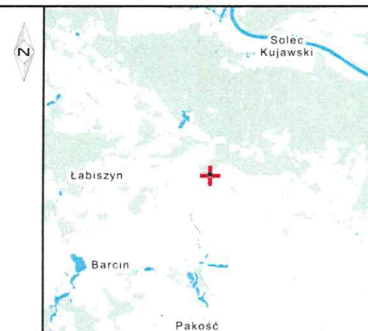
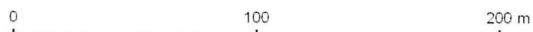
Przebieg granicy rezerwatu przyrody
Tarkowo

Legenda

-  Granica rezerwatu przyrody
-  Leśna Mapa Numeryczna (Nadleśnictwo Solec Kujawski 2012-2021)

Z up. Regionalnego Dyrektora
Ochrony Środowiska w Bydgoszczy
Marek Machnikowski
Regionalny Konserwator Przyrody
w Bydgoszczy

Układ współrzędnych: PL-1992
Podkład: ortofotomapa GUGiK
Data sporządzenia: 2016-03-16



Uzasadnienie

Na podstawie art. 13 ust. 3 ustawy z dnia 16 kwietnia 2004 r. o ochronie przyrody (Dz. U. z 2015 r. poz. 1651, z późn. zm.) uznanie za rezerwat przyrody następuje w drodze aktu prawa miejscowego w formie zarządzenia regionalnego dyrektora ochrony środowiska, które określa jego nazwę, położenie lub przebieg granicy i otulinę, jeżeli została wyznaczona, cele ochrony oraz rodzaj, typ i podtyp rezerwatu przyrody, a także sprawującego nadzór nad rezerwatem.

Rezerwat przyrody „Tarkowo” utworzony został zarządzeniem Ministra Leśnictwa i Przemysłu Drzewnego z dnia 15 września 1958 r. w sprawie uznania za rezerwat przyrody (M. P. Nr 75, poz. 447). Niniejsze zarządzenie Regionalnego Dyrektora Ochrony Środowiska w Bydgoszczy obejmuje aktualizację danych ewidencyjnych oraz dostosowanie danych dotyczących rezerwatu do obowiązujących przepisów prawnych, w tym określenie rodzaju, typu i podtypu rezerwatu zgodnie z rozporządzeniem Ministra Środowiska z dnia 30 marca 2005 r. w sprawie rodzajów, typów i podtypów rezerwatów przyrody (Dz. U. Nr 60, poz. 533). Powierzchnia rezerwatu 0,25 ha oraz cel ochrony rezerwatu nie ulegają zmianie. Celem ochrony rezerwatu jest zachowanie fragmentu boru świeżego w Kotlinie Toruńskiej ze stanowiskiem wiśni karłowatej *Cerasus fruticosa*.

Projekt zarządzenia został zaopiniowany przez zarządcę terenu rezerwatu Nadleśnictwo Solec Kujawski pismem znak: ZG.721.7.2016.WJ, z dnia 16.05.2016 r. Na podstawie art. 59 ust. 2 ustawy z dnia 23 stycznia 2009 r. o wojewodzie i administracji rządowej w województwie (Dz. U. z 2015 r. poz. 525, z późn. zm.) projekt zarządzenia został uzgodniony przez Wojewodę Kujawsko-Pomorskiego pismem znak: WSRRW.II.710.19.2016, z dnia 5.07.2016 r.

Z up. Regionalnego Dyrektora
Ochrony Środowiska w Bydgoszczy
Marek Machnikowski
Regionalny Konserwator Przyrody
w Bydgoszczy

