

**ZARZĄDZENIE  
REGIONALNEGO DYREKTORA OCHRONY ŚRODOWISKA W BYDGOSZCZY**

z dnia 3 sierpnia 2016 r.

**w sprawie rezerwatu przyrody „Grodno”**

Na podstawie art. 13 ust. 3 ustawy z dnia 16 kwietnia 2004 r. o ochronie przyrody (Dz. U. z 2015 r. poz. 1651, 1936 i 2171 oraz z 2016 r. poz. 422) zarządza się, co następuje:

§ 1. 1. Rezerwat przyrody „Grodno”, zwany dalej „rezerwatem”, stanowi obszar o powierzchni 132,45 ha, położony na terenie gminy Baruchowo, w powiecie włocławskim, w województwie kujawsko-pomorskim.

2. Wykaz oddziałów leśnych wchodzących w skład rezerwatu określa załącznik nr 1 do zarządzenia.

3. Przebieg granicy rezerwatu określa mapa stanowiąca załącznik nr 2 do zarządzenia.

4. Opis granicy rezerwatu, w postaci współrzędnych geograficznych punktów załamania granicy w układzie współrzędnych płaskich prostokątnych PL-1992, zawiera załącznik nr 3 do zarządzenia.

§ 2. Celem ochrony rezerwatu jest zachowanie jeziora Grodno wraz z otaczającymi go naturalnymi zbiorowiskami leśnymi.

§ 3. 1. Dla rezerwatu określa się rodzaj - Leśny (L).

2. Dla rezerwatu określa się typ i podtyp:

- 1) ze względu na dominujący przedmiot ochrony: typ - Fitocenotyczny (PFi), podtyp - zbiorowisk leśnych (zl);
- 2) ze względu na główny typ ekosystemu: typ - Leśny i borowy (EL), podtyp - lasów mieszanych nizinnych (lmn).

§ 4. Nadzór nad rezerwatem sprawuje Regionalny Dyrektor Ochrony Środowiska w Bydgoszczy.

§ 5. Zarządzenie wchodzi w życie po upływie 14 dni od dnia ogłoszenia<sup>1)</sup>.

Z up. Regionalnego Dyrektora  
Ochrony Środowiska w Bydgoszczy  
*Marek Machnikowski*  
Regionalny Konserwator Przyrody  
w Bydgoszczy

---

<sup>1)</sup>Niniejsze zarządzenie było poprzedzone rozporządzeniem Ministra Ochrony Środowiska, Zasobów Naturalnych i Leśnictwa z dnia 21 grudnia 1998 r. w sprawie uznania za rezerwat przyrody (Dz. U. Nr 161, poz. 1088), które utraciło moc na podstawie art. 11 ustawy z dnia 7 grudnia 2000 r. o zmianie ustawy o ochronie przyrody (Dz. U. z 2001 r. Nr 3, poz. 21).

Załączniki do zarządzenia  
Regionalnego Dyrektora Ochrony Środowiska  
w Bydgoszczy  
z dnia 3 sierpnia 2016 r.

**Załącznik nr 1**

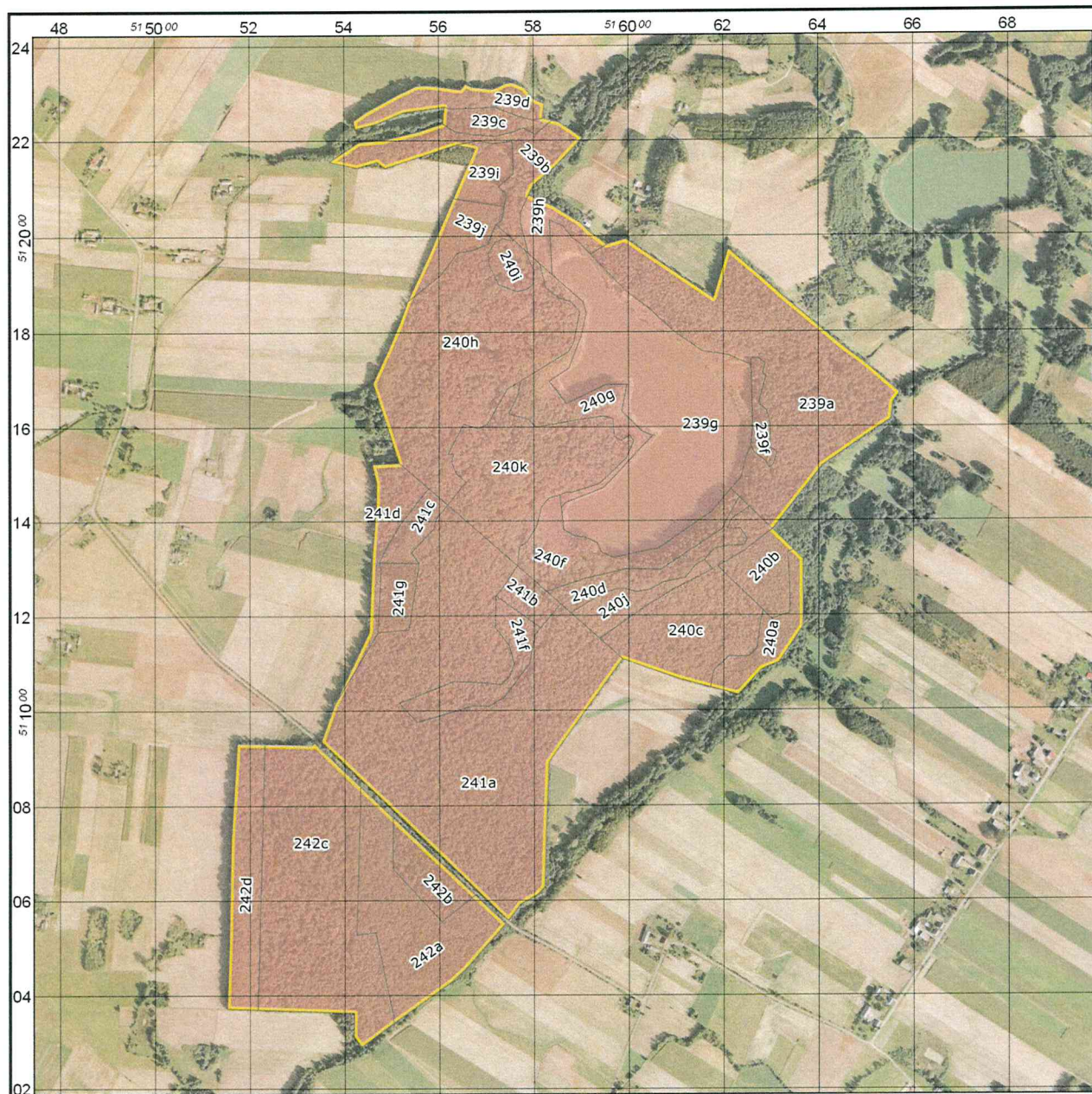
**Wykaz oddziałów leśnych wchodzących w skład rezerwatu**

Nadleśnictwo	Obręb leśny	Oddział	Pododdział	Powierzchnia pododdziału [ha]	
Włocławek wg Planu Urządzania Lasu na lata 2016- 2025		239	a	12,89	
			b	3,24	
			c	1,01	
			d	1,71	
			f	0,64	
			g	15,38	
			h	1,22	
			i	1,29	
			j	1,49	
			240	a	1,85
		b		1,59	
		c		5,41	
		d		1,88	
		f		3,21	
		g		2,99	
		h		11,66	
		i		0,75	
		j		1,29	
		k		6,95	
		~a		0,10	
		~b		0,20	
		241	a	24,92	
			b	0,82	
			c	0,99	
			d	1,38	
			f	1,98	
			g	1,13	
			~a	0,21	
			~b	0,38	
		242	a	6,12	
			b	1,76	
			c	12,52	
			d	3,44	
			~a	0,05	
		Razem			132,45

Z up. Regionalnego Dyrektora  
Ochrony Środowiska w Bydgoszczy  
Marek Machnikowski  
Regionalny Konserwator Przyrody  
w Bydgoszczy



## Przebieg granicy rezerwatu przyrody

Przebieg granicy rezerwatu przyrody  
Grodno

## Legenda

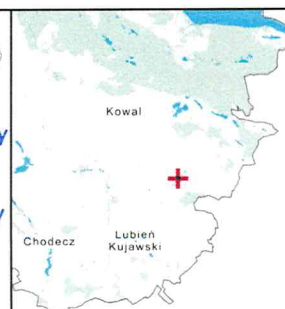
- Granica rezerwatu przyrody
- Leśna Mapa Numeryczna (Nadleśnictwo Włocławek 2016-2025)

Układ współrzędnych: PL-1992  
Podkład: ortofotomapa GUGIK  
Data sporządzenia: 2016-04-01

0 100 200 m

Z up. Regionalnego Dyrektora  
Ochrony Środowiska w Bydgoszczy

*Marek Macznikowski*  
Regionalny Konserwator Przyrody  
w Bydgoszczy





**Opis granicy rezerwatu, w postaci współrzędnych geograficznych punktów załamania  
granicy w układzie współrzędnych płaskich prostokątnych PL-1992**

nr	x	y	opis
1	510930,76	515173,91	obszar 1
2	510929,51	515231,45	obszar 1
3	510927,31	515331,86	obszar 1
4	510932,00	515336,13	obszar 1
5	510839,28	515433,62	obszar 1
6	510779,29	515496,70	obszar 1
7	510774,31	515501,98	obszar 1
8	510679,48	515602,47	obszar 1
9	510610,60	515675,40	obszar 1
10	510550,06	515739,51	obszar 1
11	510453,62	515653,88	obszar 1
12	510427,35	515624,78	obszar 1
13	510346,95	515511,69	obszar 1
14	510340,88	515503,65	obszar 1
15	510289,73	515435,84	obszar 1
16	510312,06	515419,69	obszar 1
17	510362,61	515420,15	obszar 1
18	510365,05	515350,68	obszar 1
19	510369,89	515216,39	obszar 1
20	510372,20	515152,46	obszar 1
21	510523,74	515156,92	obszar 1
22	510725,01	515160,69	obszar 1
23	510930,76	515173,91	obszar 1
1	511015,08	515380,11	obszar 2
2	511165,98	515452,46	obszar 2
3	511322,89	515459,24	obszar 2
4	511439,01	515468,03	obszar 2
5	511481,84	515468,62	obszar 2
6	511521,26	515459,48	obszar 2
7	511523,78	515516,58	obszar 2
8	511692,95	515461,26	obszar 2
9	511764,98	515494,64	obszar 2
10	511819,78	515518,17	obszar 2
11	511865,87	515535,22	obszar 2
12	511957,74	515578,69	obszar 2
13	512078,53	515631,67	obszar 2
14	512095,05	515638,92	obszar 2
15	512182,77	515677,53	obszar 2
16	512191,02	515636,95	obszar 2



17	512142,28	515486,66	obszar 2
18	512155,49	515469,95	obszar 2
19	512142,75	515426,71	obszar 2
20	512155,55	515369,22	obszar 2
21	512196,45	515431,59	obszar 2
22	512200,72	515481,97	obszar 2
23	512218,81	515558,60	obszar 2
24	512235,30	515609,19	obszar 2
25	512271,99	515612,27	obszar 2
26	512260,10	515525,79	obszar 2
27	512235,78	515468,68	obszar 2
28	512224,89	515423,87	obszar 2
29	512241,39	515420,34	obszar 2
30	512260,10	515446,70	obszar 2
31	512295,57	515511,88	obszar 2
32	512315,27	515552,94	obszar 2
33	512316,63	515576,14	obszar 2
34	512314,25	515596,45	obszar 2
35	512307,35	515646,22	obszar 2
36	512319,17	515656,96	obszar 2
37	512312,73	515671,18	obszar 2
38	512308,20	515713,19	obszar 2
39	512314,36	515729,62	obszar 2
40	512319,33	515738,25	obszar 2
41	512321,52	515747,75	obszar 2
42	512321,51	515757,79	obszar 2
43	512311,48	515781,19	obszar 2
44	512288,39	515799,46	obszar 2
45	512277,82	515822,57	obszar 2
46	512246,99	515818,92	obszar 2
47	512242,15	515838,80	obszar 2
48	512238,46	515853,94	obszar 2
49	512205,03	515902,78	obszar 2
50	512147,12	515848,09	obszar 2
51	512104,97	515799,27	obszar 2
52	512085,19	515789,21	obszar 2
53	512061,99	515841,30	obszar 2
54	512026,68	515899,76	obszar 2
55	512008,61	515917,71	obszar 2
56	511982,14	515954,67	obszar 2
57	511994,05	515994,82	obszar 2
58	511982,25	516012,23	obszar 2
59	511870,38	516179,60	obszar 2
60	511972,57	516210,84	obszar 2
61	511924,17	516268,80	obszar 2
62	511873,96	516325,84	obszar 2
63	511771,24	516448,04	obszar 2
64	511730,84	516501,59	obszar 2

65	511670,99	516571,17	obszar 2
66	511650,99	516556,95	obszar 2
67	511615,18	516552,62	obszar 2
68	511592,89	516518,00	obszar 2
69	511534,41	516432,89	obszar 2
70	511517,44	516408,15	obszar 2
71	511381,28	516302,73	obszar 2
72	511337,71	516347,32	obszar 2
73	511318,36	516367,12	obszar 2
74	511228,84	516367,20	obszar 2
75	511176,11	516366,94	obszar 2
76	511101,24	516316,68	obszar 2
77	511087,33	516281,29	obszar 2
78	511032,98	516231,05	obszar 2
79	511048,91	516172,64	obszar 2
80	511067,04	516106,16	obszar 2
81	511109,02	515986,95	obszar 2
82	511005,04	515912,54	obszar 2
83	510891,30	515831,13	obszar 2
84	510733,75	515824,98	obszar 2
85	510627,79	515822,19	obszar 2
86	510612,32	515807,27	obszar 2
87	510591,97	515770,91	obszar 2
88	510557,51	515745,66	obszar 2
89	510690,42	515609,28	obszar 2
90	510787,80	515507,01	obszar 2
91	510935,31	515351,51	obszar 2
92	511015,08	515380,11	obszar 2

Z up. Regionalnego Dyrektora  
Ochrony Środowiska w Bydgoszczy  
*Marek Machnikowski*  
Regionalny Konserwator Przyrody  
w Bydgoszczy

## Uzasadnienie

Na podstawie art. 13 ust. 3 ustawy z dnia 16 kwietnia 2004 r. o ochronie przyrody (Dz. U. z 2015 r. poz. 1651, z późn. zm.) uznanie za rezerwat przyrody następuje w drodze aktu prawa miejscowego w formie zarządzenia regionalnego dyrektora ochrony środowiska, które określa jego nazwę, położenie lub przebieg granicy i otulinę, jeżeli została wyznaczona, cele ochrony oraz rodzaj, typ i podtyp rezerwatu przyrody, a także sprawującego nadzór nad rezerwatem.

Rezerwat przyrody „Grodno” utworzony został rozporządzeniem Ministra Ochrony Środowiska, Zasobów Naturalnych i Leśnictwa z dnia 21 grudnia 1998 r. w sprawie uznania za rezerwat przyrody (Dz. U. Nr 161, poz. 1088). Niniejsze zarządzenie Regionalnego Dyrektora Ochrony Środowiska w Bydgoszczy obejmuje aktualizację danych ewidencyjnych oraz dostosowanie danych dotyczących rezerwatu do obowiązujących przepisów prawnych, w tym określenie rodzaju, typu i podtypu rezerwatu zgodnie z rozporządzeniem Ministra Środowiska z dnia 30 marca 2005 r. w sprawie rodzajów, typów i podtypów rezerwatów przyrody (Dz. U. Nr 60, poz. 533). Zmiana określonej w rozporządzeniu Ministra Ochrony Środowiska, Zasobów Naturalnych i Leśnictwa z dnia 21 grudnia 1998 r., powierzchni rezerwatu z 132,88 ha na 132,45 ha wynika z aktualizacji danych ewidencyjnych gruntów i nie jest związana z korektą zmiany granic rezerwatu. Cel ochrony rezerwatu, którym jest zachowanie jeziora Grodno wraz z otaczającymi go naturalnymi zbiorowiskami leśnymi, nie ulega zmianie.

Projekt zarządzenia został zaopiniowany pozytywnie przez zarządcę terenu rezerwatu Nadleśnictwo Włocławek pismem znak: ZG.7212.1.3.2016.ZG.4, z dnia 4.05.2016 r. Na podstawie art. 59 ust. 2 ustawy z dnia 23 stycznia 2009 r. o wojewodzie i administracji rządowej w województwie (Dz. U. z 2015 r. poz. 525, z późn. zm.) projekt zarządzenia został uzgodniony przez Wojewodę Kujawsko-Pomorskiego pismem znak: WSRRW.II.710.19.2016, z dnia 5.07.2016 r.

Z up. Regionalnego Dyrektora  
Ochrony Środowiska w Bydgoszczy  
Marek Machnikowski  
Regionalny Konserwator Przyrody  
w Bydgoszczy