

**ZARZĄDZENIE
REGIONALNEGO DYREKTORA OCHRONY ŚRODOWISKA W BYDGOSZCZY**

z dnia *29 stycznia* 2016 r.

w sprawie rezerwatu przyrody „Góra św. Wawrzyńca”

Na podstawie art. 13 ust. 3 ustawy z dnia 16 kwietnia 2004 r. o ochronie przyrody (Dz. U. z 2015 r. poz. 1651 i 1045, z 2014 r. poz. 926) zarządza się, co następuje:

§ 1. 1. Rezerwat przyrody „Góra św. Wawrzyńca”, zwany dalej „rezerwatem”, stanowi obszar o powierzchni 0,75 ha, położony na terenie gminy Chełmno, w powiecie chełmińskim, w województwie kujawsko-pomorskim.

2. Wykaz oddziałów leśnych i działek ewidencyjnych wchodzących w skład rezerwatu określa załącznik nr 1 do zarządzenia.

3. Przebieg granicy rezerwatu określa mapa stanowiąca załącznik nr 2 do zarządzenia.

4. Opis granicy rezerwatu, w postaci współrzędnych geograficznych punktów załamania granicy w układzie współrzędnych płaskich prostokątnych PL-1992, zawiera załącznik nr 3 do zarządzenia.

§ 2. Celem ochrony rezerwatu jest zachowanie stanowiska roślinności stepowej z ostnicą włosowatą.

§ 3. 1. Dla rezerwatu określa się rodzaj - Stepowy (St).

2. Dla rezerwatu określa się typ i podtyp:

1) ze względu na dominujący przedmiot ochrony: typ - Florystyczny (PFI), podtyp - roślin zielnych i krzewinek (rzk);

2) ze względu na główny typ ekosystemu: typ - Łąkowy, pastwiskowy, murawowy i zaroślowy (EŁ), podtyp - muraw kserotermicznych (mk).

§ 4. Nadzór nad rezerwatem sprawuje Regionalny Dyrektor Ochrony Środowiska w Bydgoszczy.

§ 5. Zarządzenie wchodzi w życie po upływie 14 dni od dnia ogłoszenia¹⁾.

Z up. Regionalnego Dyrektora
Ochrony Środowiska w Bydgoszczy

Marcel Machnikowski
Regionalny Konserwator Przyrody
w Bydgoszczy

¹⁾Niniejsze zarządzenie było poprzedzone zarządzeniem Ministra Leśnictwa i Przemysłu Drzewnego z dnia 28 lipca 1962 r. w sprawie uznania za rezerwat przyrody (M. P. Nr 68, poz. 317), które utraciło moc obowiązującą z dniem wejścia w życie ustawy z dnia 16 kwietnia 2004 r. o ochronie przyrody (Dz. U. z 2015 r. poz. 1651, z późn. zm.).

Załączniki do zarządzenia
Regionalnego Dyrektora Ochrony Środowiska
w Bydgoszczy
z dnia 29 stycznia 2016 r.

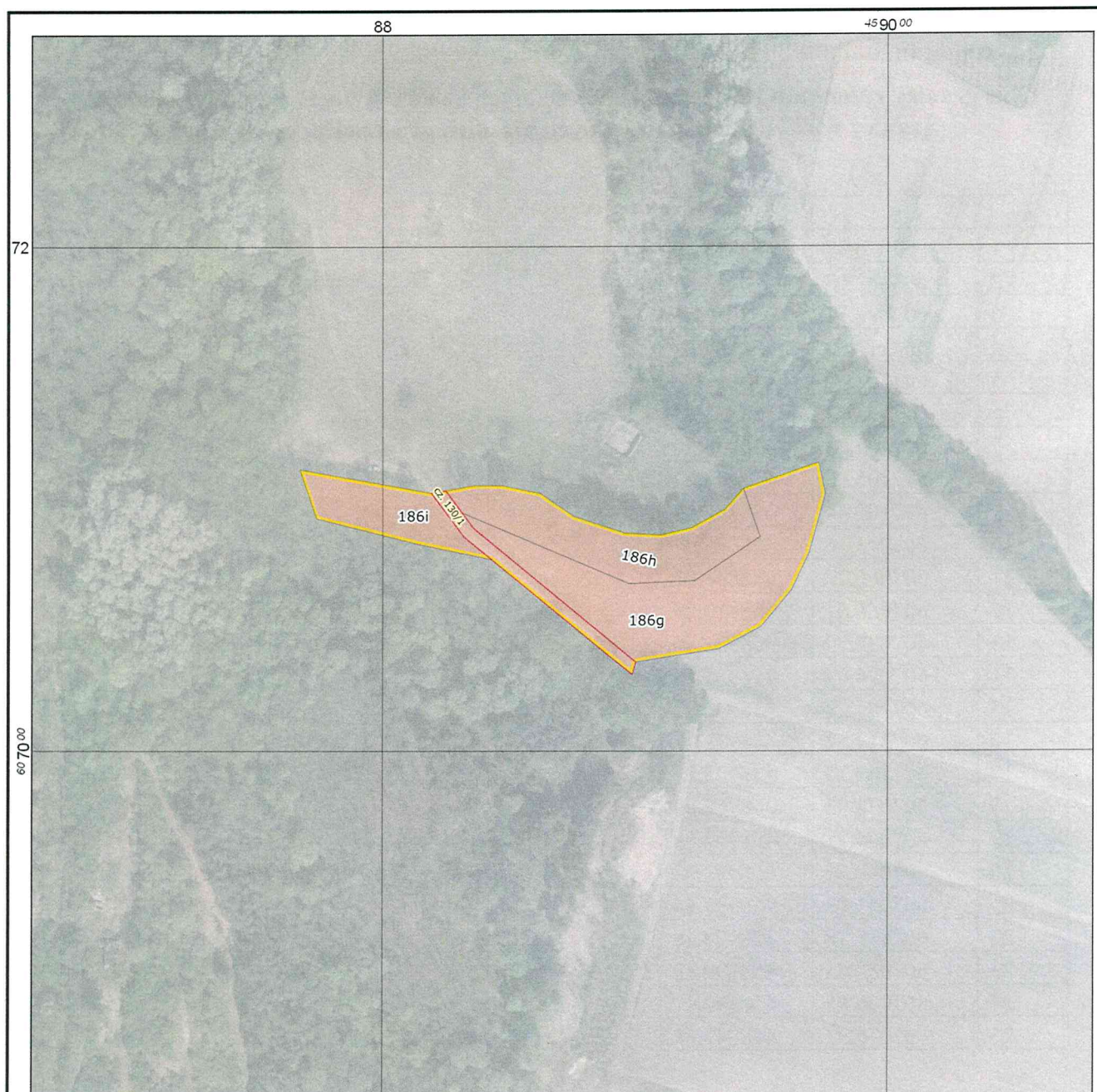
Załącznik nr 1

Wykaz oddziałów leśnych i działek ewidencyjnych wchodzących w skład rezerwatu

Powiat	Gmina	Obręb ewidencyjny	Działka ewidencyjna	Nadleśnictwo	Leśnictwo	Oddział, pododdział	Powierzchnia pododdziału [ha]
chełmiński	Chełmno	Kałdus (0006)		wg Planu Urządzenia Lasu Nadleśnictwa Jamy na lata 2007 - 2016	Chełmno	186 g	0,42
							186 h
			część działki nr 130/1			186 i	0,10
Razem							0,75

Z up. Regionalnego Dyrektora
Ochrony Środowiska w Bydgoszczy
Marek Machnikowski
Regionalny Konserwator Przyrody
w Bydgoszczy

Przebieg granicy rezerwatu przyrody



REGIONALNA
DYREKCJA
OCHRONY
ŚRODOWISKA
W BYDGOSZCZY

Przebieg granicy rezerwatu przyrody Góra św. Wawrzyńca

Legenda

- Granica rezerwatu przyrody
- Leśna Mapa Numeryczna (N-ctwo Jamy 2007-2016)
- Granice działek ewidencyjnych (Starostwo Powiatowe w Chełmnie 2015)

Układ współrzędnych: PL-1992
Podkład: ortofotomapa GUGiK
Data sporządzenia: 2015-10-26

0 100 200 m

Z up. Regionalnego Dyrektora
Ochrony Środowiska w Bydgoszczy

Marek Machnikowski
Regionalny Konservator Przyrody
w Bydgoszczy



Załącznik nr 3

Opis granicy rezerwatu, w postaci współrzędnych geograficznych punktów załamania granicy w układzie współrzędnych płaskich prostokątnych PL-1992

nr	x	y
1	607076,37	458843,39
2	607082,67	458813,55
3	607092,72	458773,86
4	607112,01	458767,23
5	607102,62	458819,53
6	607103,63	458825,24
7	607105,63	458836,50
8	607105,60	458847,32
9	607102,44	458862,58
10	607093,36	458875,97
11	607086,77	458896,03
12	607086,01	458910,29
13	607088,79	458922,40
14	607096,09	458935,63
15	607104,29	458942,91
16	607114,52	458972,71
17	607102,12	458975,27
18	607078,92	458968,89
19	607064,31	458962,04
20	607049,72	458949,93
21	607041,02	458933,44
22	607035,78	458900,46
23	607030,85	458899,12
24	607038,05	458890,10
25	607076,37	458843,39

Z up. Regionalnego Dyrektora
Ochrony Środowiska w Bydgoszczy

Marek Maschnikowski
Regionalny Konserwator Przyrody
w Bydgoszczy

Uzasadnienie

Na podstawie art. 13 ust. 3 ustawy z dnia 16 kwietnia 2004 r. o ochronie przyrody (Dz. U. z 2015 r. poz. 1651, z późn. zm.) uznanie za rezerwat przyrody następuje w drodze aktu prawa miejscowego w formie zarządzenia regionalnego dyrektora ochrony środowiska, które określa jego nazwę, położenie lub przebieg granicy i otulinę, jeżeli została wyznaczona, cele ochrony oraz rodzaj, typ i podtyp rezerwatu przyrody, a także sprawującego nadzór nad rezerwatem.

Rezerwat przyrody „Góra św. Wawrzyńca” utworzony został zarządzeniem Ministra Leśnictwa i Przemysłu Drzewnego z dnia 28 lipca 1962 r. w sprawie uznania za rezerwat przyrody (M. P. Nr 68, poz. 317). Niniejsze zarządzenie Regionalnego Dyrektora Ochrony Środowiska w Bydgoszczy obejmuje aktualizację danych ewidencyjnych oraz dostosowanie danych dotyczących rezerwatu do obowiązujących przepisów prawnych, w tym określenie rodzaju, typu i podtypu rezerwatu zgodnie z rozporządzeniem Ministra Środowiska z dnia 30 marca 2005 r. w sprawie rodzajów, typów i podtypów rezerwatów przyrody (Dz. U. Nr 60, poz. 533). Powierzchnia rezerwatu 0,75 ha oraz cel ochrony rezerwatu nie ulegają zmianie. Celem ochrony rezerwatu jest zachowanie stanowiska roślinności stepowej z ostnicą włosowatą.

Projekt zarządzenia został zaopiniowany pozytywnie przez zarządcę terenu rezerwatu Nadleśnictwo Jamy pismem znak: ZG.7212.25.2015, z dnia 4.11.2015 r. Na podstawie art. 59 ust. 2 ustawy z dnia 23 stycznia 2009 r. o wojewodzie i administracji rządowej w województwie (Dz. U. z 2015 r. poz. 525, z późn. zm.) projekt zarządzenia został uzgodniony przez Wojewodę Kujawsko-Pomorskiego pismem znak: WSRRW.II.710.42.2015, z dnia 14 stycznia 2016 r.

Z up. Regionalnego Dyrektora
Ochrony Środowiska w Bydgoszczy

Marek Machnikowski
Regionalny Konserwator Przyrody
w Bydgoszczy

