

**ZARZĄDZENIE  
REGIONALNEGO DYREKTORA OCHRONY ŚRODOWISKA W BYDGOSZCZY**

z dnia 17 listopada 2015 r.

**w sprawie rezerwatu przyrody „Przełom Mieni”**

Na podstawie art. 13 ust. 3 ustawy z dnia 16 kwietnia 2004 r. o ochronie przyrody (Dz. U. z 2015 r. poz. 1651) zarządza się, co następuje:

§ 1. 1. Rezerwat przyrody „Przełom Mieni”, zwany dalej „rezerwatem”, stanowi obszar lasu i wód o powierzchni 14,80 ha, położony na terenie gminy Skępe, w powiecie lipnowskim, w województwie kujawsko-pomorskim.

2. Wyznacza się otulinę rezerwatu o łącznej powierzchni 19,08 ha, na wydzieleniach 135 d, 135 g, 136 b, 136 g, 136 h, 136 l, Leśnictwa Karnkowo, według Planu Urządzenia Lasu Nadleśnictwa Skrwilno na lata 2006 - 2015.

3. Wykaz działek ewidencyjnych i oddziałów leśnych wchodzących w skład rezerwatu określa załącznik nr 1 do zarządzenia.

4. Przebieg granicy rezerwatu oraz otuliny określa mapa stanowiąca załącznik nr 2 do zarządzenia.

5. Opis granicy rezerwatu, w postaci współrzędnych geograficznych punktów załamania granicy w układzie współrzędnych płaskich prostokątnych PL-1992, zawiera załącznik nr 3 do zarządzenia.

6. Opis granicy otuliny rezerwatu, w postaci współrzędnych geograficznych punktów załamania granicy w układzie współrzędnych płaskich prostokątnych PL-1992, zawiera załącznik nr 4 do zarządzenia.

§ 2. Celem ochrony w rezerwacie jest zachowanie w stanie naturalnym doliny rzeki Mień wraz z charakterystyczną dla dolin małych rzek roślinnością.

§ 3. 1. Dla rezerwatu określa się rodzaj – Krajobrazowy (K).

2. Dla rezerwatu określa się typ i podtyp:

- 1) ze względu na dominujący przedmiot ochronny: typ - Krajobrazów (Pkr), podtyp - krajobrazów naturalnych (kn);
- 2) ze względu na główny typ ekosystemu: typ - Leśny i borowy (EL), podtyp - lasów mieszanych nizinnych. (lmn).

§ 4. Nadzór nad rezerwatem sprawuje Regionalny Dyrektor Ochrony Środowiska w Bydgoszczy.

§ 5. Traci moc rozporządzenie Nr 289/01 Wojewody Kujawsko-Pomorskiego z dnia 10 października 2001 r. w sprawie uznania za rezerwat przyrody (Dz. Urz. Woj. Kuj.-Pom. Nr 84, poz. 1628).

§ 6. Zarządzenie wchodzi w życie po upływie 14 dni od dnia ogłoszenia.

REGIONALNY DYREKTOR  
OCHRONY ŚRODOWISKA W BYDGOSZCZY  
  
WŁODZIMIERZ CIENŁY

Załączniki do zarządzenia

Regionalnego Dyrektora Ochrony Środowiska

w Bydgoszczy

z dnia 17 listopada 2015 r.

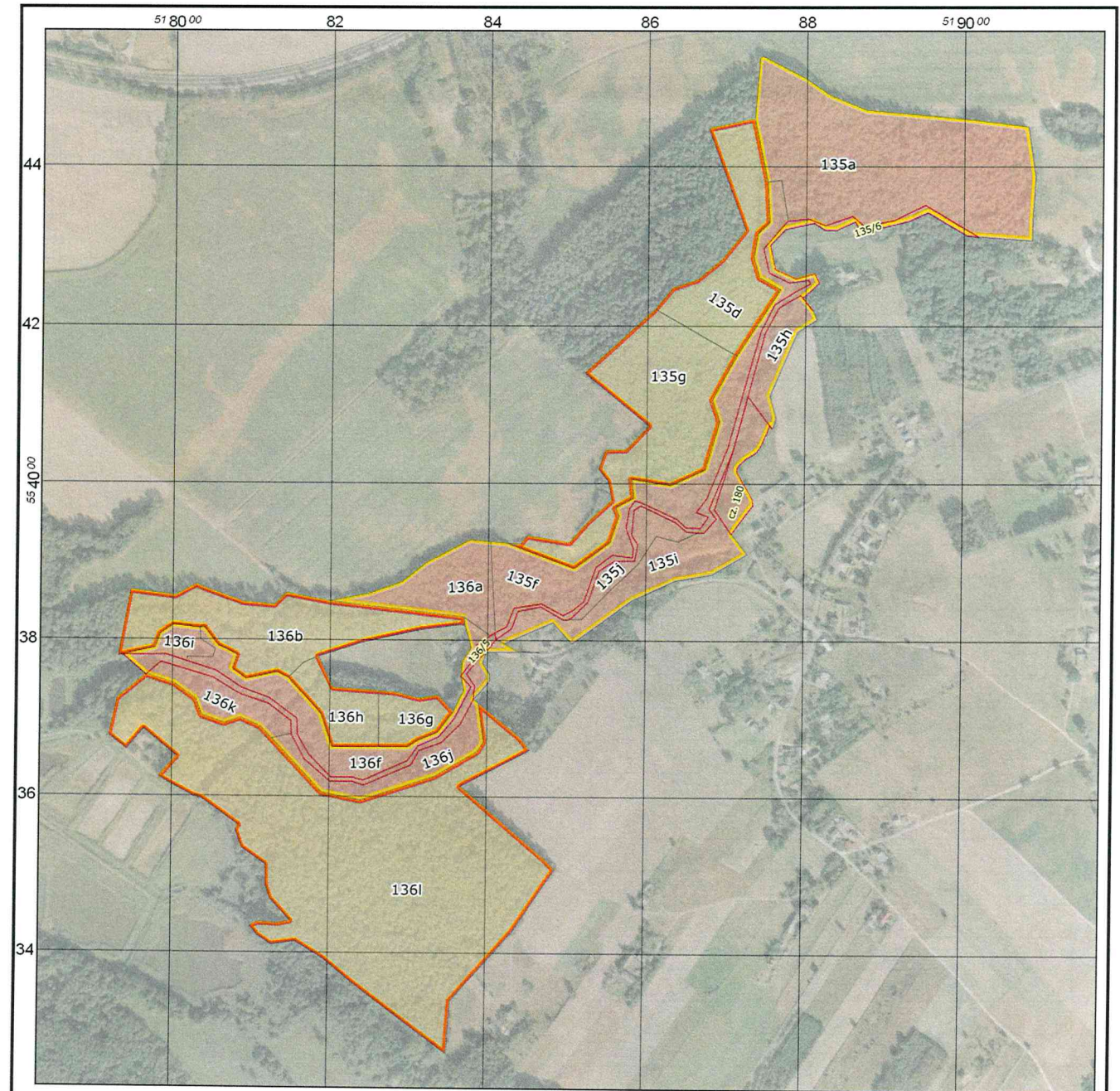
**Załącznik nr 1**

**Wykaz działek ewidencyjnych i oddziałów leśnych wchodzących w skład rezerwatu**

Powiat	Gmina	Obręb ewidencyjny	Działki ewidencyjne	Nadleśnictwo	Leśnictwo	Oddział, pododdział	Powierzchnia [ha]
Lipnowski	Skepe	Żuchowo, (obręb nr 17)		wg Planu Urządzenia Lasu Nadleśnictwa Skrwilno na lata 2006 - 2015	Karnkowo	135a	5,02
						135f	2,34
						135h	0,44
						135j	0,40
						136a	0,94
						136f	1,27
						136j	0,76
						136k	0,59
						135i	1,00
						136i	0,30
						135 ~a	0,04
						136 ~a	0,05
						136 ~b	0,07
			136 ~f	0,04			
część dz. nr 180						0,44	
135/6						0,70	
136/5						0,40	
Razem							14,80

REGIONALNY DYREKTOR  
OCHRONY ŚRODOWISKA W BYDGOSZCZY  
WŁODZIMIERZ CIEPŁY

## Przebieg granicy rezerwatu przyrody oraz jego otuliny

Przebieg granicy rezerwatu przyrody Przelom Mieni  
oraz jego otuliny

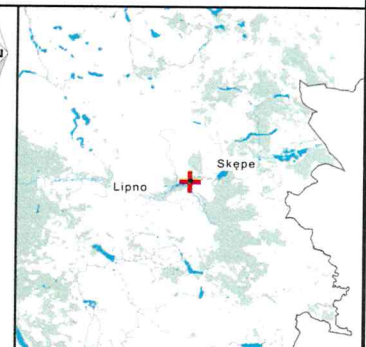
## Legenda

- Granica rezerwatu przyrody
- Otulina rezerwatu przyrody
- Leśna Mapa Numeryczna (N-ctwo Skrwilno 2006-2015)
- Granice działek ewidencyjnych (ARiMR 2014)

Układ współrzędnych: PL-1992  
 Podkład: ortofotomapa GUGiK  
 Data sporządzenia: 2015-10-14

0 100 200 m

REGIONALNY DYREKTOR  
 OCHRONY ŚRODOWISKA W BYDGOSZCZY  
 Włodzisław Ciepły



**Załącznik nr 3****Opis granicy rezerwatu, w postaci współrzędnych geograficznych punktów  
załamania granicy w układzie współrzędnych płaskich prostokątnych PL-1992**

nr	x	y
1	554387,48	519090,49
2	554332,67	519086,91
3	554308,20	519086,65
4	554313,29	519018,86
5	554315,02	519003,79
6	554343,53	518954,62
7	554333,58	518932,43
8	554332,85	518930,80
9	554332,13	518927,83
10	554332,09	518927,68
11	554318,62	518872,89
12	554318,01	518870,43
13	554332,04	518862,72
14	554320,87	518838,56
15	554321,54	518824,29
16	554330,19	518810,60
17	554322,26	518774,31
18	554302,25	518755,29
19	554271,94	518761,70
20	554260,30	518787,89
21	554266,88	518811,66
22	554255,02	518817,66
23	554238,08	518799,28
24	554236,62	518796,26
25	554220,50	518809,25
26	554208,31	518814,49
27	554192,44	518790,15
28	554111,41	518755,77
29	554084,17	518763,55
30	554069,99	518759,56
31	554074,39	518756,03
32	554065,83	518752,87
33	554048,39	518745,21
34	554040,16	518739,47
35	554031,93	518726,06
36	554023,46	518717,00
37	554019,25	518714,58
38	554015,17	518714,73
39	553984,16	518732,73

40	553980,39	518734,47
41	553972,42	518735,61
42	553964,85	518729,36
43	553935,91	518708,29
44	553934,00	518709,58
45	553909,82	518728,28
46	553883,72	518684,04
47	553875,84	518637,84
48	553850,30	518582,50
49	553795,95	518507,25
50	553822,60	518482,91
51	553795,81	518420,81
52	553786,37	518436,70
53	553784,75	518466,28
54	553785,06	518397,92
55	553770,66	518394,06
56	553756,26	518402,70
57	553747,81	518402,80
58	553724,07	518382,61
59	553718,82	518389,03
60	553669,81	518396,01
61	553657,89	518388,86
62	553625,94	518334,99
63	553594,95	518240,58
64	553604,97	518190,52
65	553673,40	518126,39
66	553688,40	518112,33
67	553699,84	518087,06
68	553692,69	518066,56
69	553702,70	518037,48
70	553723,21	518029,85
71	553743,23	518002,67
72	553754,92	517967,04
73	553780,27	517937,84
74	553789,19	517977,88
75	553806,83	517984,55
76	553818,28	518001,24
77	553814,46	518034,62
78	553815,42	518040,34
79	553792,53	518057,98
80	553780,61	518082,29
81	553762,49	518076,09
82	553749,62	518093,74
83	553758,49	518133,31
84	553751,25	518147,32
85	553705,09	518189,09
86	553662,66	518203,39

87	553662,95	518262,52
88	553663,13	518299,70
89	553671,71	518313,05
90	553681,73	518337,37
91	553708,23	518357,27
92	553735,64	518370,40
93	553754,73	518366,78
94	553772,56	518368,36
95	553790,08	518379,17
96	553802,79	518376,18
97	553818,56	518371,38
98	553829,12	518369,94
99	553848,61	518198,67
100	553858,03	518248,14
101	553872,84	518290,23
102	553898,22	518322,20
103	553927,14	518376,56
104	553924,97	518402,80
105	553923,05	518424,39
106	553891,03	518509,49
107	553924,41	518554,30
108	553958,73	518565,75
109	553969,22	518561,45
110	553981,62	518584,34
111	554005,84	518581,48
112	553997,73	518631,06
113	554017,76	518674,45
114	554078,88	518692,57
115	554106,54	518683,03
116	554162,32	518713,55
117	554246,71	518768,38
118	554261,49	518741,68
119	554286,66	518734,05
120	554316,70	518739,29
121	554330,53	518754,07
122	554380,59	518751,21
123	554460,15	518734,34
124	554535,96	518740,69
125	554538,84	518743,80
126	554510,64	518799,10
127	554489,88	518829,75
128	554471,05	518876,09
129	554458,94	519009,19
130	554450,07	519081,00
131	554387,48	519090,49

  
 REGIONALNY DYREKTOR  
 OCHRONY ŚRODOWISKA W BYDGOSZCZY  
 WŁODZIMIERZ CIEPLÝ

**Opis granicy otuliny rezerwatu, w postaci współrzędnych geograficznych punktów  
załamania granicy w układzie współrzędnych płaskich prostokątnych PL-1992**

nr	x	y	opis
1	553702,70	518037,48	obszar 1
2	553692,69	518066,56	obszar 1
3	553699,84	518087,06	obszar 1
4	553688,40	518112,33	obszar 1
5	553673,40	518126,39	obszar 1
6	553604,97	518190,52	obszar 1
7	553594,95	518240,58	obszar 1
8	553625,94	518334,99	obszar 1
9	553657,89	518388,86	obszar 1
10	553669,81	518396,01	obszar 1
11	553718,82	518389,03	obszar 1
12	553674,51	518443,26	obszar 1
13	553659,34	518454,49	obszar 1
14	553613,25	518366,86	obszar 1
15	553519,95	518475,05	obszar 1
16	553506,98	518487,65	obszar 1
17	553429,36	518435,70	obszar 1
18	553338,42	518356,50	obszar 1
19	553270,77	518351,90	obszar 1
20	553297,10	518316,57	obszar 1
21	553361,90	518230,31	obszar 1
22	553392,20	518194,57	obszar 1
23	553414,29	518158,78	obszar 1
24	553409,91	518128,62	obszar 1
25	553421,97	518110,58	obszar 1
26	553433,83	518101,02	obszar 1
27	553438,66	518110,53	obszar 1
28	553437,30	518137,90	obszar 1
29	553440,35	518152,18	obszar 1
30	553468,89	518125,94	obszar 1
31	553486,27	518120,47	obszar 1
32	553512,27	518120,30	obszar 1
33	553534,31	518089,39	obszar 1
34	553557,48	518081,56	obszar 1
35	553563,07	518085,50	obszar 1
36	553597,03	518038,49	obszar 1
37	553599,87	518028,15	obszar 1

38	553616,06	517997,83	obszar 1
39	553624,60	517983,83	obszar 1
40	553650,55	518006,53	obszar 1
41	553685,59	517964,32	obszar 1
42	553659,29	517942,51	obszar 1
43	553677,57	517920,17	obszar 1
44	553723,95	517930,28	obszar 1
45	553754,92	517967,04	obszar 1
46	553743,23	518002,67	obszar 1
47	553723,21	518029,85	obszar 1
48	553702,70	518037,48	obszar 1
1	553866,49	518036,80	obszar 2
2	553847,38	518089,43	obszar 2
3	553843,88	518129,39	obszar 2
4	553858,78	518144,28	obszar 2
5	553848,61	518198,67	obszar 2
6	553829,12	518369,94	obszar 2
7	553818,56	518371,38	obszar 2
8	553819,85	518365,54	obszar 2
9	553813,66	518316,79	obszar 2
10	553796,84	518240,43	obszar 2
11	553778,98	518185,31	obszar 2
12	553738,76	518204,50	obszar 2
13	553734,57	518262,03	obszar 2
14	553733,08	518282,53	obszar 2
15	553724,91	518314,59	obszar 2
16	553729,04	518337,54	obszar 2
17	553708,23	518357,27	obszar 2
18	553681,73	518337,37	obszar 2
19	553671,71	518313,05	obszar 2
20	553663,13	518299,70	obszar 2
21	553662,95	518262,52	obszar 2
22	553662,66	518203,39	obszar 2
23	553705,09	518189,09	obszar 2
24	553751,25	518147,32	obszar 2
25	553758,49	518133,31	obszar 2
26	553749,62	518093,74	obszar 2
27	553762,49	518076,09	obszar 2
28	553780,61	518082,29	obszar 2
29	553792,53	518057,98	obszar 2
30	553815,42	518040,34	obszar 2
31	553814,46	518034,62	obszar 2
32	553818,28	518001,24	obszar 2
33	553806,83	517984,55	obszar 2
34	553789,19	517977,88	obszar 2
35	553780,27	517937,84	obszar 2
36	553778,85	517931,47	obszar 2



37	553862,23	517946,71	obszar 2
38	553855,03	518003,68	obszar 2
39	553869,90	518030,55	obszar 2
40	553866,49	518036,80	obszar 2
1	554017,76	518674,45	obszar 3
2	553997,73	518631,06	obszar 3
3	554005,84	518581,48	obszar 3
4	553981,62	518584,34	obszar 3
5	553969,22	518561,45	obszar 3
6	553958,73	518565,75	obszar 3
7	553924,41	518554,30	obszar 3
8	553891,03	518509,49	obszar 3
9	553923,05	518424,39	obszar 3
10	553921,57	518440,96	obszar 3
11	553932,63	518449,54	obszar 3
12	553924,18	518503,27	obszar 3
13	553950,67	518526,42	obszar 3
14	553978,71	518556,80	obszar 3
15	554003,21	518551,83	obszar 3
16	554018,56	518539,54	obszar 3
17	554042,20	518548,12	obszar 3
18	554042,86	518574,05	obszar 3
19	554073,46	518603,37	obszar 3
20	554132,41	518530,45	obszar 3
21	554140,23	518521,54	obszar 3
22	554221,34	518610,09	obszar 3
23	554248,04	518632,02	obszar 3
24	554258,53	518663,01	obszar 3
25	554283,80	518694,00	obszar 3
26	554320,51	518724,04	obszar 3
27	554447,62	518676,36	obszar 3
28	554460,15	518734,34	obszar 3
29	554380,59	518751,21	obszar 3
30	554330,53	518754,07	obszar 3
31	554316,70	518739,29	obszar 3
32	554286,66	518734,05	obszar 3
33	554261,49	518741,68	obszar 3
34	554246,71	518768,38	obszar 3
35	554162,32	518713,55	obszar 3
36	554106,54	518683,03	obszar 3
37	554078,88	518692,57	obszar 3
38	554017,76	518674,45	obszar 3

REGIONALNY DYREKTOR  
OCHRONY ŚRODOWISKA W BYDGOSZCZY  
WŁODZIMIERZ CIEPEŁY

## UZASADNIENIE

Na podstawie art. 13 ust. 3 ustawy z dnia 16 kwietnia 2004 r. o ochronie przyrody (Dz. U. z 2015 r. poz. 1651) uznanie za rezerwat przyrody następuje w drodze aktu prawa miejscowego w formie zarządzenia regionalnego dyrektora ochrony środowiska, które określa jego nazwę, położenie lub przebieg granicy i otulinę, jeżeli została wyznaczona, cele ochrony oraz rodzaj, typ i podtyp rezerwatu przyrody, a także sprawującego nadzór nad rezerwatem.

Rezerwat przyrody „Przełom Mieni” utworzony został rozporządzeniem Nr 289/01 Wojewody Kujawsko-Pomorskiego z dnia 10 października 2001 r. w sprawie uznania za rezerwat przyrody (Dz. Urz. Woj. Kuj.-Pom. Nr 84, poz. 1628). Niniejsze zarządzenie Regionalnego Dyrektora Ochrony Środowiska w Bydgoszczy obejmuje aktualizację danych ewidencyjnych oraz dostosowanie danych dotyczących rezerwatu do obowiązujących przepisów prawnych, w tym określenie rodzaju, typu i podtypu rezerwatu zgodnie z rozporządzeniem Ministra Środowiska z dnia 30 marca 2005 r. w sprawie rodzajów, typów i podtypów rezerwatów przyrody (Dz. U. Nr 60, poz. 533). Powierzchni rezerwatu wynosi 14,80 ha i nie ulega zmianie. Zgodnie z poprzednim ww. rozporządzeniem jest wyznaczona otulina rezerwatu, jej granice nie ulegają zmianie. Cel ochrony rezerwatu, którym jest zachowanie w stanie naturalnym doliny rzeki Mień wraz z charakterystyczną dla dolin małych rzek roślinnością, nie ulega zmianie.

Projekt zarządzenia został zaopiniowany przez zarządcę terenu Nadleśnictwo Skrwilno pismem z dnia 30.07.2015 r., znak ZG.7212.5.2015.DL. Na podstawie art. 59 ust. 2 ustawy z dnia 23 stycznia 2009 r. o wojewodzie i administracji rządowej w województwie (Dz. U. z 2015 r. poz. 525) projekt zarządzenia został uzgodniony przez Wojewodę Kujawsko-Pomorskiego pismem znak: WSRRW.II.710.39.2015, z dnia 5.11.2015 r.

REGIONALNY DYREKTOR  
OCHRONY ŚRODOWISKA W BYDGOSZCZY

WŁODZIMIERZ CIEPEŁY