

ZARZĄDZENIE NR 14 /2014
REGIONALNEGO DYREKTORA OCHRONY ŚRODOWISKA
W BYDGOSZCZY
z dnia 18 czerwca 2014 r.

w sprawie ustanowienia zadań ochronnych dla rezerwatu przyrody
„Jezioro Łyse”

Na podstawie art. 22 ust. 2 pkt 2 i ust. 3 ustawy z dnia 16 kwietnia 2004 roku o ochronie przyrody (Dz. U. z 2013 r. poz. 627, 628 i 842), zarządza się, co następuje:

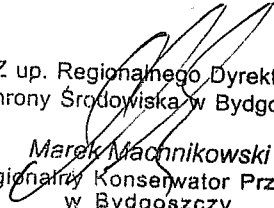
§1. Ustanawia się zadania ochronne dla rezerwatu przyrody „Jezioro Łyse”, zwanego dalej „rezerwatem” na okres 3 lat od dnia wejścia zarządzenia w życie.

§2. Celem ochrony przyrody w rezerwacie jest zachowanie cennych ekosystemów wodno-błotnych i boru bagiennego z charakterystycznymi, rzadkimi i chronionymi gatunkami roślin.

§3. Ochronie ścisłej podlega cały obszar rezerwatu.

§4. Wskazanie obszarów i miejsc udostępnionych dla połowu ryb oraz określenie sposobu ich udostępniania przedstawia tabela i mapa stanowiąca załącznik do zarządzenia.

§5. Zarządzenie wchodzi w życie z dniem podpisania.

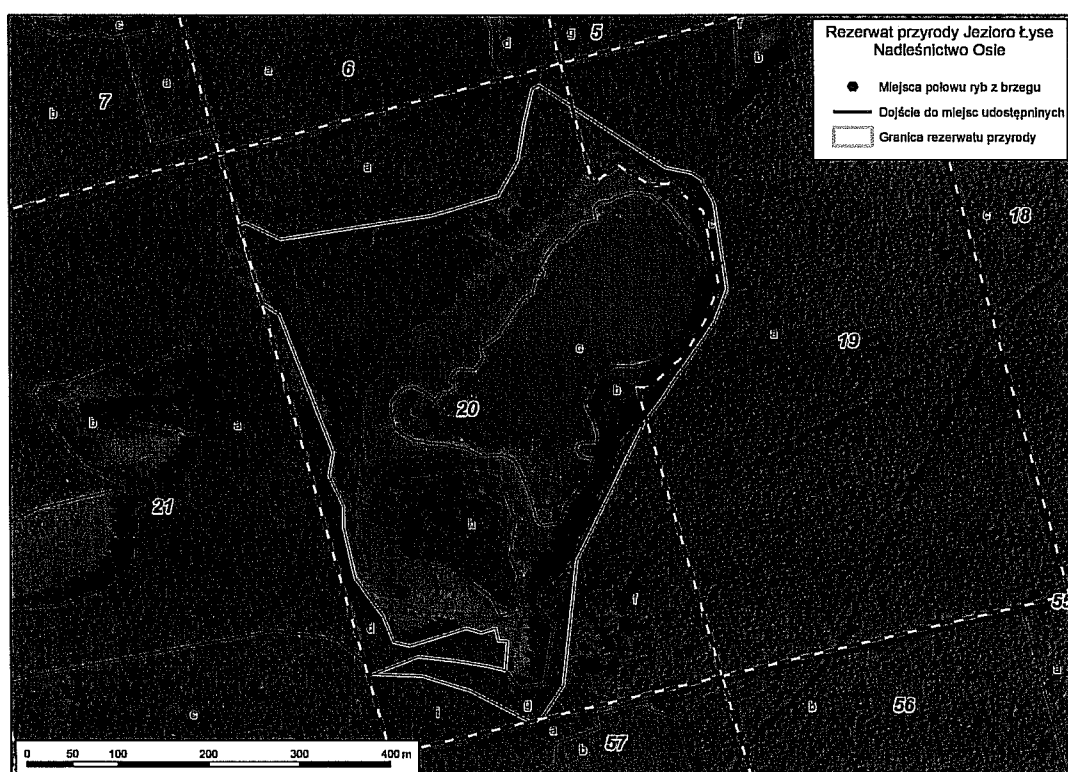

Z up. Regionalnego Dyrektora
Ochrony Środowiska w Bydgoszczy

Marek Machnikowski
Regionalny Konserwator Przyrody
w Bydgoszczy

Załącznik do zarządzenia nr 14 /2014
Regionalnego Dyrektora Ochrony
Środowiska w Bydgoszczy
z dnia 18 czerwca 2014 roku

Wskazanie obszarów i miejsc udostępnianych dla połowu ryb oraz określenie sposobu ich udostępniania

| Lp. | Cel udostępnienia | Obszar udostępnienia | Sposób udostępnienia |
|-----|----------------------|--|---|
| 1. | Amatorski połów ryb. | Wody jeziora oraz dwa miejsca na brzegu jeziora wraz z dojściem, poza terenem torfowiska, zaznaczone na mapie zamieszczonej w niniejszym załączniku. Nie wolno poruszać się po pozostałym brzegu jeziora i obszarze rezerwatu. | Połów ryb za pomocą wędek, dokonywany z brzegu jeziora w wskazanych miejscach lub z łodzi wiosłowej (bez silnika), od wschodu do zachodu słońca, wyłącznie przez dzierzawcę jeziora. Nie dopuszcza się stosowania nęcenia ryb i zarybiania. |

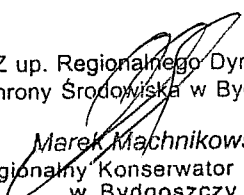


Uzasadnienie

Zgodnie z art. 22 ust. 2 pkt. 2 i ust. 3 ustawy z dnia 16 kwietnia 2004 roku o ochronie przyrody (Dz. U. z 2013 r. poz. 627 z późn. zm.) Regionalny Dyrektor Ochrony Środowiska w Bydgoszczy ustanawia w drodze zarządzenia zadania ochronne dla rezerwatu przyrody „Jezioro Łyse”.

W dniu 20 maja 2014 r. pracownicy Regionalnej Dyrekcji Ochrony Środowiska w Bydgoszczy razem z przedstawicielami Nadleśnictwa Osie, dokonali oględzin stanu zachowania rezerwatu przyrody „Jezioro Łyse”. W wyniku oględzin nie uznano potrzeby wykonania zabiegów z zakresu ochrony czynnej na obszarze powyższego rezerwatu w okresie 3 lat. Ponadto mając na względzie, że jezioro jest wydzierżawione przez zarządcę - Nadleśnictwo Osie, udostępniono dla połowu ryb wody jeziora oraz dwa miejsca na brzegu jeziora wraz z dojściem, poza terenem torfowiska, zaznaczone na mapie zamieszczonej w załączniku do zarządzenia. Jednocześnie nie wolno poruszać się po pozostałym brzegu jeziora i obszarze rezerwatu, ze względu na występowanie cennych i chronionych gatunków roślin. Połów ryb za pomocą wędek może być dokonywany z brzegu jeziora w wskazanych na mapie miejscach lub z łodzi wiosłowej (bez silnika), od wschodu do zachodu słońca, wyłącznie przez dzierżawcę jeziora. Nie dopuszcza się stosowania nęcenia ryb i zarybiania.

Z up. Regionalnego Dyrektora
Ochrony Środowiska w Bydgoszczy


Marek Machnikowski
Regionalny Konserwator Przyrody
w Bydgoszczy