

**ZARZĄDZENIE NR 0210/6/2013**  
**REGIONALNEGO DYREKTORA OCHRONY ŚRODOWISKA W BYDGOSZCZY**

z dnia 19 czerwca 2013 r.

**w sprawie rezerwatu przyrody „Różanna Dęby im. Nadleśniczego Jana Rychlickiego”**

Na podstawie art. 13 ust. 3 ustawy z dnia 16 kwietnia 2004 r. o ochronie przyrody (Dz. U. z 2013 r., poz. 627, z późn. zm.<sup>1)</sup>) zarządza się, co następuje:

**§ 1.** 1. Rezerwat przyrody „Różanna Dęby im. Nadleśniczego Jana Rychlickiego”, zwany dalej „rezerwatem”, stanowi obszar o powierzchni 5,94 ha, położony na działce ewidencyjnej nr 13126, obręb ewidencyjny Sokole Kuźnica, gmina Koronowo - obszar wiejski, w powiecie bydgoskim, województwie kujawsko-pomorskim.

2. Rezerwat stanowi obszar położony, zgodnie z Planem Urządzenia Lasu Nadleśnictwa Różanna na lata 2006 - 2015, w oddziale 126 f, 126 ~c, w obrębie leśnym Różanna, Nadleśnictwie Różanna.

3. Wyznacza się otulinę rezerwatu o powierzchni 10,95 ha, na obszarze oddziału 126 a, b, c, d, g, h, i, 126 ~a, 126 ~b, w obrębie leśnym Różanna, Nadleśnictwie Różanna.

4. Przebieg granic rezerwatu i otuliny określa mapa stanowiąca załącznik do zarządzenia.

**§ 2.** Celem ochrony rezerwatu jest zachowanie ekosystemu leśnego o charakterze naturalnym i występującego tu 200-letniego drzewostanu dębu szypułkowego.

**§ 3.** 1. Dla rezerwatu określa się rodzaj - Leśny (L).

2. Dla rezerwatu określa się typ i podtyp:

1) ze względu na dominujący przedmiot ochrony: typ - Fitocenotyczny (PFi), podtyp - zbiorowisk leśnych (zl),

2) ze względu na główny typ ekosystemu: typ - Leśny i borowy (EL), podtyp - lasów nizinnych (lni).

**§ 4.** Nadzór nad rezerwatem sprawuje Regionalny Dyrektor Ochrony Środowiska w Bydgoszczy.

**§ 5.** Traci moc rozporządzenie nr 14/2002 Wojewody Kujawsko-Pomorskiego z dnia 29 stycznia 2002 r. w sprawie uznania za rezerwat przyrody (Dz. Urz. Woj. Kuj. - Pom. Nr 18, poz. 361).

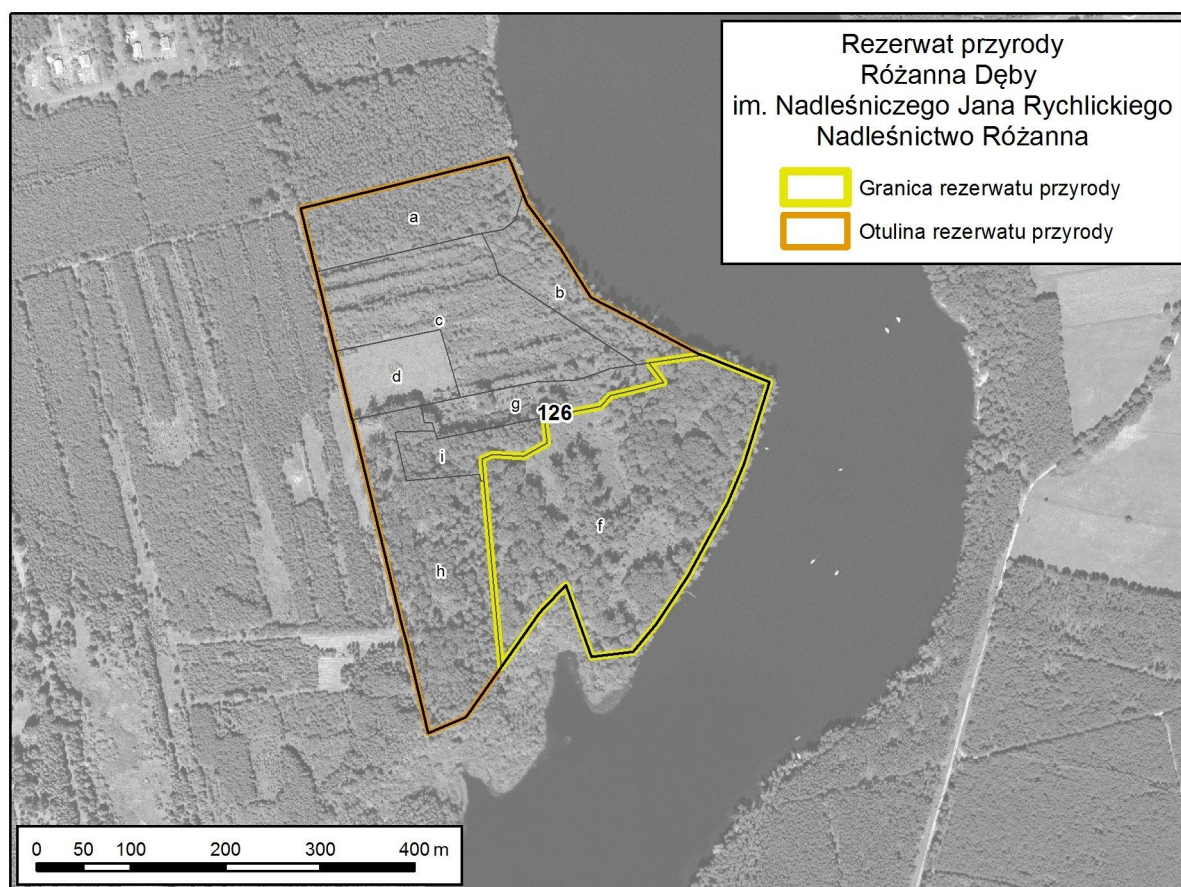
**§ 6.** Zarządzenie wchodzi w życie po upływie 14 dni od dnia ogłoszenia w Dzienniku Urzędowym Województwa Kujawsko-Pomorskiego.

---

<sup>1)</sup>Zmiany tekstu jednolitego wymienionej ustawy zostały ogłoszone w Dz. U. z 2013 r., poz. 628.

Załącznik do Zarządzenia Nr 0210/6/2013  
Regionalnego Dyrektora Ochrony Środowiska  
w Bydgoszczy  
z dnia 19 czerwca 2013 r.

### Przebieg granic rezerwatu przyrody oraz otuliny



## Uzasadnienie

Na podstawie art. 13 ust. 3 ustawy z dnia 16 kwietnia 2004 r. o ochronie przyrody (Dz. U. z 2013 r., poz. 627 z późn. zm.), uznanie za rezerwat przyrody następuje w drodze aktu prawa miejscowego w formie zarządzenia regionalnego dyrektora ochrony środowiska, które określa jego nazwę, położenie lub przebieg granicy i otulinę, jeżeli została wyznaczona, cele ochrony oraz rodzaj, typ i podtyp rezerwatu przyrody, a także sprawującego nadzór nad rezerwatem. Regionalny dyrektor ochrony środowiska, w drodze aktu prawa miejscowego w formie zarządzenia, po zasięgnięciu opinii regionalnej rady ochrony przyrody, może zwiększyć obszar rezerwatu przyrody, zmienić cele ochrony, a w razie bezpowrotnej utraty wartości przyrodniczych, dla których rezerwat został powołany zmniejszyć obszar rezerwatu przyrody albo zlikwidować rezerwat przyrody.

Rezerwat „Różanna Dęby” utworzony został rozporządzeniem nr 14/2002 Wojewody Kujawsko-Pomorskiego z dnia 29 stycznia 2002 r. w sprawie uznania za rezerwat przyrody (Dz. Urz. Woj. Kuj. - Pom. Nr 18, poz. 361). W niniejszym zarządzeniu na wniosek Nadleśnictwa Różanna określono nazwę rezerwatu „Różanna Dęby im. Nadleśniczego Jana Rychlickiego”. Nadleśnictwo Różanna, wnioskowało o nadanie istniejącemu rezerwatowi przyrody „Różanna Dęby” imienia zmarłego Nadleśniczego Nadleśnictwa Różanna s.p. Jana Rychlickiego, pod którego kierunkiem Nadleśnictwo zabiegało o utworzenie przedmiotowego rezerwatu.

Niniejsze zarządzenie Regionalnego Dyrektora Ochrony Środowiska w Bydgoszczy obejmuje aktualizację danych ewidencyjnych, oraz dostosowanie danych dotyczących rezerwatu do aktualnie obowiązujących przepisów prawnych, w tym określenie rodzaju, typu i podtypu rezerwatu zgodnie z rozporządzeniem Ministra Środowiska z dnia 30 marca 2005 r. w sprawie rodzajów, typów i podtypów rezerwatów przyrody (Dz. U. Nr 60, poz. 533). Powierzchnia rezerwatu, otuliny oraz cel ochrony rezerwatu nie ulegają zmianie.

Projekt zarządzenia został zaopiniowany pozytywnie przez zarządcę terenu rezerwatu Nadleśnictwo Różanna pismem znak: NN-7021-4/2012, z dnia 14 września 2012 r. i zaopiniowany pozytywnie przez Regionalną Radę Ochrony Przyrody w Bydgoszczy uchwałą Nr 2/2013, z dnia 27 marca 2013 r. oraz na podstawie art. 59 ust. 2 ustawy z dnia 23 stycznia 2009 r. o wojewodzie i administracji rządowej w województwie (Dz. U. Nr 31, poz. 206 z późn. zm.) został uzgodniony przez Wojewodę Kujawsko-Pomorskiego pismem znak: WSRRW.II.710.13.2013 , z dnia 29 maja 2013 r.