

ZARZĄDZENIE NR 0210/1/2013
REGIONALNEGO DYREKTORA OCHRONY ŚRODOWISKA W BYDGOSZCZY

z dnia 19 czerwca 2013 r.

w sprawie rezerwatu przyrody „Linje”

Na podstawie art. 13 ust. 3 ustawy z dnia 16 kwietnia 2004 r. o ochronie przyrody (Dz. U. z 2013 r. poz. 627, z późn. zm.¹⁾) zarządza się, co następuje:

§ 1. 1. Rezerwat przyrody „Linje”, zwany dalej „rezerwatem”, stanowi obszar lasu i torfowisk o powierzchni 12,70 ha, położony na terenie gminy Dąbrowa Chełmińska, w powiecie bydgoskim, województwie kujawsko-pomorskim.

2. Wykaz działek ewidencyjnych i oddziałów leśnych wchodzących w skład rezerwatu określa załącznik nr 1 do zarządzenia.

3. Przebieg granic rezerwatu określa mapa stanowiąca załącznik nr 2 do zarządzenia.

§ 2. Celem ochrony rezerwatu jest zachowanie śródleśnego torfowiska z jedynym stanowiskiem brzozy karłowatej *Betula nana* na niżu środkowo-europejskim.

§ 3. 1. Dla rezerwatu określa się rodzaj - Torfowiskowy (T).

2. Dla rezerwatu określa się typ i podtyp:

1) ze względu na dominujący przedmiot ochronny: typ - Fitocenotyczny (PFi), podtyp - zbiorowisk nieleśnych (zn),

2) ze względu na główny typ ekosystemu: typ - Różnych ekosystemów (EE), podtyp - lasów i torfowisk (lt).

§ 4. Nadzór nad rezerwatem sprawuje Regionalny Dyrektor Ochrony Środowiska w Bydgoszczy.

§ 5. Zarządzenie wchodzi w życie po upływie 14 dni od dnia ogłoszenia w Dzienniku Urzędowym Województwa Kujawsko-Pomorskiego.²⁾

Regionalny Dyrektor
Ochrony Środowiska
w Bydgoszczy

Włodzimierz Ciepły

¹⁾Zmiany tekstu jednolitego wymienionej ustawy zostały ogłoszone w Dz. U. z 2013 r. poz. 628.

²⁾Niniejsze zarządzenie było poprzedzone Zarządzeniem Ministra Leśnictwa z dnia 10 lipca 1956 roku w sprawie uznania za rezerwat przyrody (M. P. Nr 65, poz. 763), które utraciło moc obowiązującą z dniem wejścia w życie ustawy z dnia 16 kwietnia 2004 r. (Dz. U. z 2013 r. poz. 627, z późn. zm.).

Załącznik Nr 1 do Zarządzenia Nr

0210/1/2013

Regionalnego Dyrektora Ochrony Środowiska

w Bydgoszczy

z dnia 19 czerwca 2013 r.

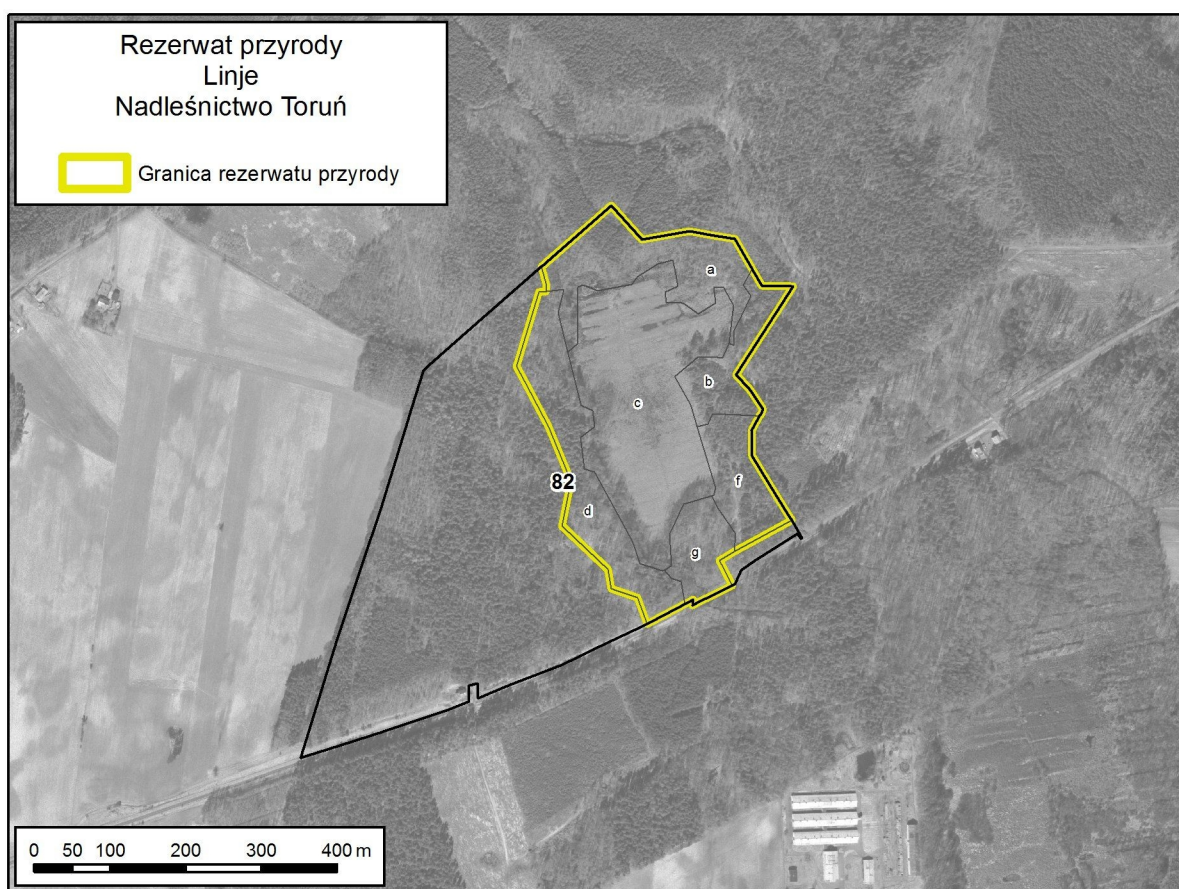
Wykaz działek ewidencyjnych i oddziałów leśnych wchodzących w skład rezerwatu

Powiat	Gmina	Obręb	Numer działki ewiden cyjnej	Nadleśnictwo	Leśnictwo	Oddzia ł	Pododzia ł	Powierzchni a pododdziału [ha]
bydgoski	Dąbrowa Chełmińs ka	Dąbrowa Chełmińs ka 0005	82LP	Toruń, wg Planu Urządzenia Lasu na lata 2013-2022	Raciniewo	82	a	2,11
							b	0,84
							c	5,80
							d	2,02
							g	0,89
							f	0,89
							~c	0,03
							~g	0,06
							~b	0,02
							~f	0,04

Załącznik Nr 2 do Zarządzenia Nr
0210/1/2013

Regionalnego Dyrektora Ochrony Środowiska
w Bydgoszczy
z dnia 19 czerwca 2013 r.

Przebieg granic rezerwatu



Uzasadnienie

Na podstawie art. 13 ust. 3 ustawy z dnia 16 kwietnia 2004 roku o ochronie przyrody (Dz. U. z 2013 r. poz. 627, z późn. zm.) uznanie za rezerwat przyrody następuje w drodze aktu prawa miejscowego w formie zarządzenia regionalnego dyrektora ochrony środowiska, które określa jego nazwę, położenie lub przebieg granicy i otulinę, jeżeli została wyznaczona, cele ochrony oraz rodzaj, typ i podtyp rezerwatu przyrody, a także sprawującego nadzór nad rezerwatem. Regionalny dyrektor ochrony środowiska, w drodze aktu prawa miejscowego w formie zarządzenia, po zasięgnięciu opinii regionalnej rady ochrony przyrody, może zwiększyć obszar rezerwatu przyrody, zmienić cele ochrony, a w razie bezpowrotnej utraty wartości przyrodniczych, dla których rezerwat został powołany zmniejszyć obszar rezerwatu przyrody albo zlikwidować rezerwat przyrody.

Rezerwat przyrody "Linje" utworzony został zarządzeniem Ministra Leśnictwa z dnia 10 lipca 1956 roku w sprawie uznania za rezerwat przyrody (M. P. Nr 65, poz. 763). Niniejsze zarządzenie obejmuje aktualizację danych ewidencyjnych, oraz dostosowanie danych dotyczących rezerwatu do aktualnie obowiązujących przepisów prawnych, w tym określenie sprawującego nadzór oraz określenie rodzaju, typu i podtypu obiektu zgodnie z rozporządzeniem Ministra Środowiska z dnia 30 marca 2005 r. w sprawie rodzajów, typów i podtypów rezerwatów przyrody (Dz. U. Nr 60, poz. 533). Zmiana, określonej w zarządzeniu Ministra Leśnictwa z dnia 25 sierpnia 1953 r., powierzchni rezerwatu z 12,32 ha na 12,70 ha wynika z aktualizacji danych ewidencji gruntów i nie jest związana z korektą zmiany granic rezerwatu.

Projekt zarządzenia został pozytywnie zaopiniowany przez Nadleśnictwo Toruń pismem znak: ZG-3-732-1/13, z dnia 30 stycznia 2013 r., Regionalną Radę Ochrony Przyrody w Bydgoszczy uchwałą Nr 10/2013, z dnia 27 marca 2013 r. Na podstawie art. 59 ust. 2 ustawy z dnia 23 stycznia 2009 r. o wojewodzie i administracji rządowej w województwie (Dz. U. Nr 31, poz. 206 z późn. zm.) projekt zarządzenia został uzgodniony przez Wojewodę Kujawsko-Pomorskiego pismem znak: WSRRW.II.710.13.2013, z dnia 29 maja 2013 r.