

ZARZĄDZENIE NR 0210/24/2012
REGIONALNEGO DYREKTORA OCHRONY ŚRODOWISKA W BYDGOSZCZY

z dnia 29 sierpnia 2012 r.

w sprawie rezerwatu przyrody „Tomkowo”

Na podstawie art. 13 ust. 3 ustawy z dnia 16 kwietnia 2004 r. o ochronie przyrody (Dz. U. z 2009 r. Nr 151, poz. 1220, z późn. zm.¹⁾) zarządza się, co następuje:

§ 1. 1. Rezerwat przyrody „Tomkowo”, zwany dalej „rezerwatem”, stanowi obszar o powierzchni 15,85 ha, położony na terenie gminy Wąpielsk, w powiecie rypińskim, województwie kujawsko-pomorskim.

2. Wykaz działek ewidencyjnych i oddziałów leśnych wchodzących w skład rezerwatu określa załącznik nr 1 do zarządzenia.

3. Przebieg granicy rezerwatu określa mapa stanowiąca załącznik nr 2 do zarządzenia.

§ 2. Celem ochrony rezerwatu jest utrzymanie mozaiki żywnych, leśnych zbiorowisk roślinnych wraz z zachodzącymi w nich procesami ekologicznymi.

§ 3. 1. Dla rezerwatu określa się rodzaj - Leśny (L).

2. Dla rezerwatu określa się typ i podtyp:

1) ze względu na dominujący przedmiot ochrony: typ - Fitocenotyczny (PFI), podtyp - zbiorowisk leśnych (zl),

2) ze względu na główny typ ekosystemu: typ - Leśny i borowy (EL), podtyp - lasów nizinnych (lni).

§ 4. Nadzór nad rezerwatem sprawuje Regionalny Dyrektor Ochrony Środowiska w Bydgoszczy.

§ 5. Zarządzenie wchodzi w życie po upływie 14 dni od dnia ogłoszenia w Dzienniku Urzędowym Województwa Kujawsko-Pomorskiego²⁾

¹⁾Zmiany tekstu jednolitego wymienionej ustawy zostały ogłoszone w Dz. U. z 2009 r. Nr 157, poz. 1241, Nr 215, poz. 1664, z 2010 r. Nr 76, poz. 489 i Nr 119, poz. 804 oraz z 2011 r. Nr 34, poz. 170, Nr 94, poz. 549, Nr 208, poz. 1241 i Nr 224, poz. 1337.

²⁾Niniejsze zarządzenie zostało poprzedzone zarządzeniem Ministra Leśnictwa i Przemysłu Drzewnego nr 59 z dnia 3 maja 1965 r. w sprawie rezerwatu przyrody „Tomkowo” (M. P. Nr 24, poz. 120), które utraciło moc obowiązującą z dniem wejścia w życie ustawy z dnia 16 kwietnia 2004 r. (Dz. U. z 2009 r. Nr 151, poz. 1220, z późn. zm.).

Załącznik Nr 1 do Zarządzenia Nr

0210/24/2012

Regionalnego Dyrektora Ochrony Środowiska

w Bydgoszczy

z dnia 29 sierpnia 2012 r.

Wykaz działek ewidencyjnych i oddziałów leśnych wchodzących w skład rezerwatu

Powiat	Gmina	Obręb	Numer działki ewidencyjnej	Nadleśnictwo	Leśnictwo	Oddział	Pododdział	Powierzchnia pododdziału [ha]
rypiński	Wapielsk	0015 Tomkowo	3263/1	Golub-Dobrzyń, wg Planu Urządzenia Lasu na lata 2006- 2015	Płonne	263	c	2,51
							d	2,26
							i	0,83
							k	2,04
							l	0,44
							m	2,41
							n	0,30
							o	0,43
							r	0,85
			~a			0,03		
			3262			262	g	3,75

Załącznik Nr 2 do Zarządzenia Nr

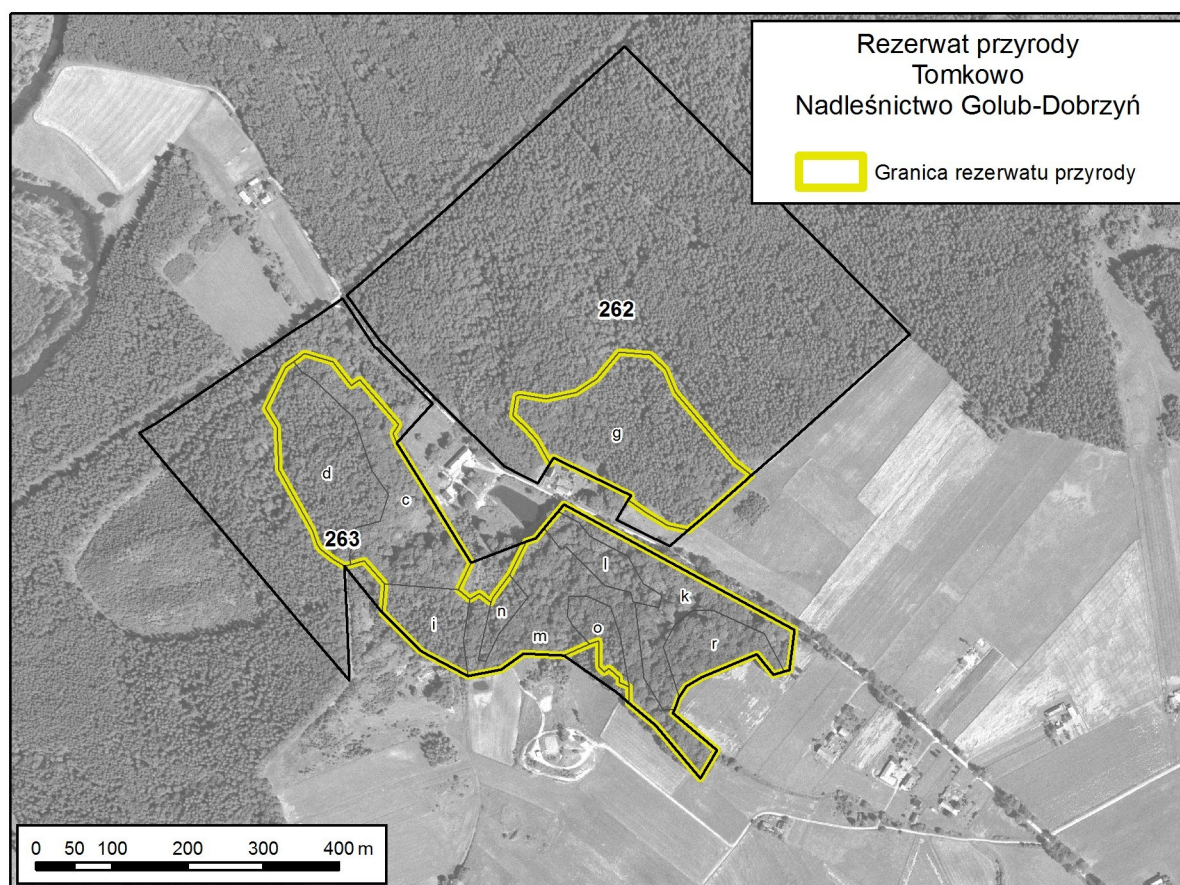
0210/24/2012

Regionalnego Dyrektora Ochrony Środowiska

w Bydgoszczy

z dnia 29 sierpnia 2012 r.

Przebieg granicy rezerwatu przyrody



Uzasadnienie

Na podstawie art. 13 ust. 3 ustawy z dnia 16 kwietnia 2004 r. o ochronie przyrody (Dz. U. z 2009 r. Nr 151, poz. 1220 z późn. zm.), uznanie za rezerwat przyrody następuje w drodze aktu prawa miejscowego w formie zarządzenia regionalnego dyrektora ochrony środowiska, które określa jego nazwę, położenie lub przebieg granicy i otulinę, jeżeli została wyznaczona, cele ochrony oraz rodzaj, typ i podtyp rezerwatu przyrody, a także sprawującego nadzór nad rezerwatem. Regionalny dyrektor ochrony środowiska, w drodze aktu prawa miejscowego w formie zarządzenia, po zasięgnięciu opinii regionalnej rady ochrony przyrody, może zwiększyć obszar rezerwatu przyrody, zmienić cele ochrony, a w razie bezpowrotnej utraty wartości przyrodniczych, dla których rezerwat został powołany zmniejszyć obszar rezerwatu przyrody albo zlikwidować rezerwat przyrody.

Rezerwat „Tomkowo” utworzony został zarządzeniem nr 59 Ministra Leśnictwa i Przemysłu Drzewnego z dnia 3 maja 1965 r. w sprawie rezerwatu przyrody „Tomkowo” (M. P. Nr 24, poz. 120). Powierzchnia rezerwatu w momencie jego powołania wynosiła 14,98 ha, natomiast cel ochrony stanowiło zachowanie ze względów naukowych i dydaktycznych fragmentu lasu z domieszką modrzewia polskiego. Niniejsze zarządzenie obejmuje aktualizację danych ewidencyjnych, oraz uzupełnienie danych dotyczących rezerwatu do obowiązujących przepisów prawa, w tym określenie sprawującego nadzór oraz określenie rodzaju, typu i podtypu obiektu zgodnie z rozporządzeniem Ministra Środowiska z dnia 30 marca 2005 r. w sprawie rodzajów, typów i podtypów rezerwatów przyrody (Dz. U. Nr 60, poz. 533). Powierzchnia rezerwatu wynosi 15,82 ha zgodnie z Planem Urządzenia Lasu dla Nadleśnictwa Golub-Dobrzyń na lata 2006-2015. Jednym z przedmiotów ochrony rezerwatu było stanowisko modrzewia polskiego *Larix polonica*. Sporządzona dokumentacja do planu ochrony przedmiotowego rezerwatu wykazała śladowe występowanie tego gatunku w liściastych lasach rezerwatu. W związku z występowaniem w granicach obszaru lasów grądowych, łęgowych oraz olsów pozostających w fazie regeneracji po zaniechaniu ich gospodarczego wykorzystania zmieniono cel ochrony rezerwatu, którym uznano mozaikę żywnych, leśnych zbiorowisk roślinnych wraz z zachodzącymi w nich procesami ekologicznymi.

Projekt zarządzenia został zaopiniowany pozytywnie przez Regionalną Radę Ochrony Przyrody w Bydgoszczy uchwałą Nr 10/2012 z dnia 21 czerwca 2012 roku oraz zarządcę terenu-Nadleśnictwo Golub-Dobrzyń pismem z dnia 24 kwietnia 2012 r, znak: ZG-7021-6/11/12. Na podstawie art. 59 pkt 1 ustawy z dnia 23 stycznia 2009 r. o wojewodzie i administracji rządowej w województwie (Dz. U. Nr 31, poz. 206 ze zm.), projekt zarządzenia został uzgodniony przez Wojewodę Kujawsko-Pomorskiego pismem z dnia 27 lipca 2012 r., znak: WSRRW.II.710.25.2012.