

ZARZĄDZENIE NR 0210/7/2012
REGIONALNEGO DYREKTORA OCHRONY ŚRODOWISKA W BYDGOSZCZY

z dnia 29 sierpnia 2012 r.

w sprawie rezerwatu przyrody „Wąwelno”

Na podstawie art. 13 ust. 3 ustawy z dnia 16 kwietnia 2004 r. o ochronie przyrody (Dz. U. z 2009 r. Nr 151, poz. 1220, z późn. zm.¹⁾) zarządza się, co następuje:

§ 1. 1. Rezerwat przyrody „Wąwelno”, zwany dalej „rezerwatem”, stanowi obszar o powierzchni 4,72 ha, położony na terenie gminy Sośno, w powiecie sepoleńskim, województwie kujawsko-pomorskim.

2. Wykaz działek ewidencyjnych i oddziałów leśnych wchodzących w skład rezerwatu określa załącznik nr 1 do zarządzenia.

3. Przebieg granicy rezerwatu określa mapa stanowiąca załącznik nr 2 do zarządzenia.

§ 2. Celem ochrony rezerwatu jest zachowanie fragmentu lasu liściastego z kilkudziesięcioma okazami sędziwych buków, jesionów i dębów oraz stanowiska jarzębu brekinii *Sorbus torminalis*.

§ 3. 1. Dla rezerwatu określa się rodzaj - Leśny (L).

2. Dla rezerwatu określa się typ i podtyp:

1) ze względu na dominujący przedmiot ochrony: typ - Fitocenotyczny (PFi), podtyp - zbiorowisk leśnych (zl),

2) ze względu na główny typ ekosystemu: typ - Leśny i borowy (EL), podtyp - lasów nizinnych (lni).

§ 4. Nadzór nad rezerwatem sprawuje Regionalny Dyrektor Ochrony Środowiska w Bydgoszczy.

§ 5. Zarządzenie wchodzi w życie po upływie 14 dni od dnia ogłoszenia w Dzienniku Urzędowym Województwa Kujawsko-Pomorskiego²⁾.

¹⁾Zmiany tekstu jednolitego wymienionej ustawy zostały ogłoszone w Dz. U. z 2009 r. Nr 157, poz. 1241, Nr 215, poz. 1664, z 2010 r. Nr 76, poz. 489 i Nr 119, poz. 804 oraz z 2011 r. Nr 34, poz. 170, Nr 94, poz. 549, Nr 208, poz. 1241 i Nr 224, poz. 1337.

²⁾Niniejsze zarządzenie było poprzedzone zarządzeniem Ministra Leśnictwa i Przemysłu Drzewnego z dnia 15 września 1958 r. w sprawie uznania za rezerwat przyrody (M. P. Nr 81, poz. 466), które utraciło moc obowiązującą z dniem wejścia w życie ustawy z dnia 16 kwietnia 2004 r. o ochronie przyrody (Dz. U. z 2009 r. Nr 151, poz. 1220, z późn. zm.).

Załącznik Nr 1 do Zarządzenia Nr

0210/7/2012

Regionalnego Dyrektora Ochrony Środowiska

w Bydgoszczy

z dnia 29 sierpnia 2012 r.

Wykaz działek ewidencyjnych i oddziałów leśnych wchodzących w skład rezerwatu

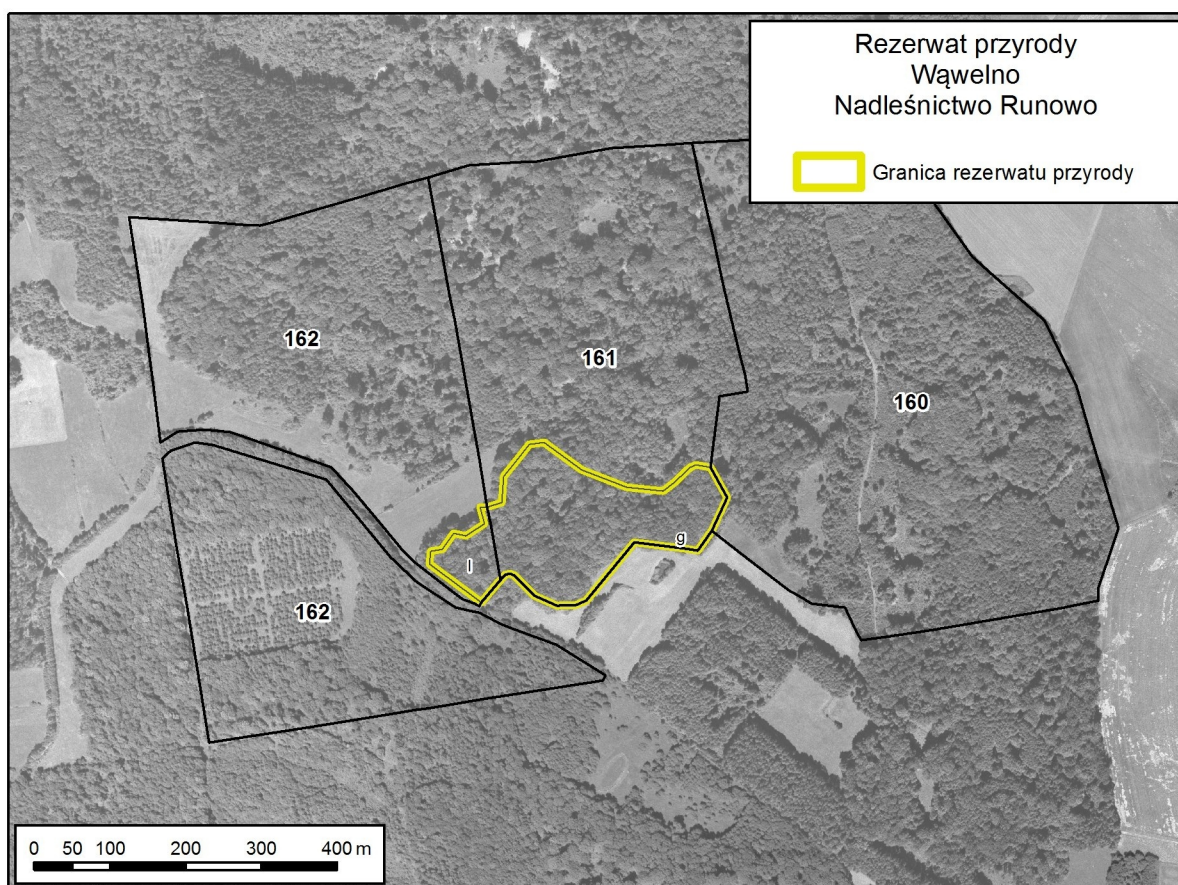
Powiat	Gmina	Obręb	Numer działki ewidencyjnej	Nadleśnictwo	Leśnictwo	Oddział	Pododdział	Powierzchnia pododdziału [ha]
sępoleński	Sośno	Toninek	161LP	Runowo, wg Planu Urządzenia Lasu na lata 2005 - 2014.	Wąwelnio	161	g	4,11
			162/6LP			162	1	0,61

Załącznik Nr 2 do Zarządzenia Nr
0210/7/2012

Regionalnego Dyrektora Ochrony Środowiska
w Bydgoszczy

z dnia 29 sierpnia 2012 r.

Przebieg granicy rezerwatu przyrody



Uzasadnienie

Zgodnie z art. 13 ust. 3 ustawy z dnia 16 kwietnia 2004 roku o ochronie przyrody (Dz. U. z 2009 r. Nr 151, poz. 1220, z późn. zm.) uznanie za rezerwat przyrody następuje w drodze aktu prawa miejscowego w formie zarządzenia regionalnego dyrektora ochrony środowiska, które określa jego nazwę, położenie lub przebieg granicy i otulinę, jeżeli została wyznaczona, cele ochrony oraz rodzaj, typ i podtyp rezerwatu przyrody, a także sprawującego nadzór nad rezerwatem. W związku z powyższym Regionalny Dyrektor Ochrony Środowiska w Bydgoszczy przygotował niniejsze zarządzenie w sprawie rezerwatu przyrody „Wąwelno”. Nadleśnictwo Runowo, zarządca terenu rezerwatu, pismem znak: ZG3-732-16/12, z dnia 17.04.2012 r., nie wniosło uwag do niniejszego projektu zarządzenia. Projekt zarządzenia został zaopiniowany pozytywnie przez Regionalną Radę Ochrony Przyrody w Bydgoszczy uchwałą Nr 1/2012, z dnia 21.06.2012 r. oraz na podstawie art. 59 ust. 2 ustawy z dnia 23 stycznia 2009 r. o wojewodzie i administracji rządowej w województwie (Dz. U. Nr 31, poz. 206 z późn. zm.) został uzgodniony przez Wojewodę Kujawsko-Pomorskiego pismem znak: WSRRW.II.710.25.2012, z dnia 27.07.2012 r.

Niniejsze zarządzenie było poprzedzone zarządzeniem Ministra Leśnictwa i Przemysłu Drzewnego z dnia 15 września 1958 r. w sprawie uznania za rezerwat przyrody (M. P. Nr 81, poz. 466) oraz obwieszczeniem Wojewody Kujawsko-Pomorskiego z dnia 30 listopada 2001 r. w sprawie wykazu rezerwatów przyrody utworzonych do 31 grudnia 1998 r. (Dz. Urz. Woj. Kuj.-Pom. Nr 101, poz. 2412). W powyższym obwieszczeniu rezerwat przyrody „Wąwelno” umieszczony został w tabeli stanowiącej załącznik do obwieszczenia, pod nr 68.

Niniejsze zarządzenie obejmuje aktualizację danych ewidencyjnych, oraz dostosowanie danych dotyczących rezerwatu do aktualnie obowiązujących przepisów prawnych, w tym określenie rodzaju, typu i podtypu obiektu zgodnie z rozporządzeniem Ministra Środowiska z dnia 30 marca 2005 r. w sprawie rodzajów, typów i podtypów rezerwatów przyrody (Dz. U. Nr 60, poz. 533). W przedmiotowym zarządzeniu zgodnie z obowiązującymi przepisami prawnym, na podstawie art. 13 ust. 3 ustawy z dnia 16 kwietnia 2004 roku o ochronie przyrody, określono nazwę rezerwatu, jego położenie, przebieg granicy w załączniku graficznym, cel ochrony oraz rodzaj, typ i podtyp rezerwatu przyrody, a także sprawującego nad nim nadzór. Celem ochrony rezerwatu jest zachowanie fragmentu lasu liściastego z kilkudziesięcioma okazami sędziwych buków, jesionów i dębów oraz stanowiska jarzębu brekinii *Sorbus torminalis*.