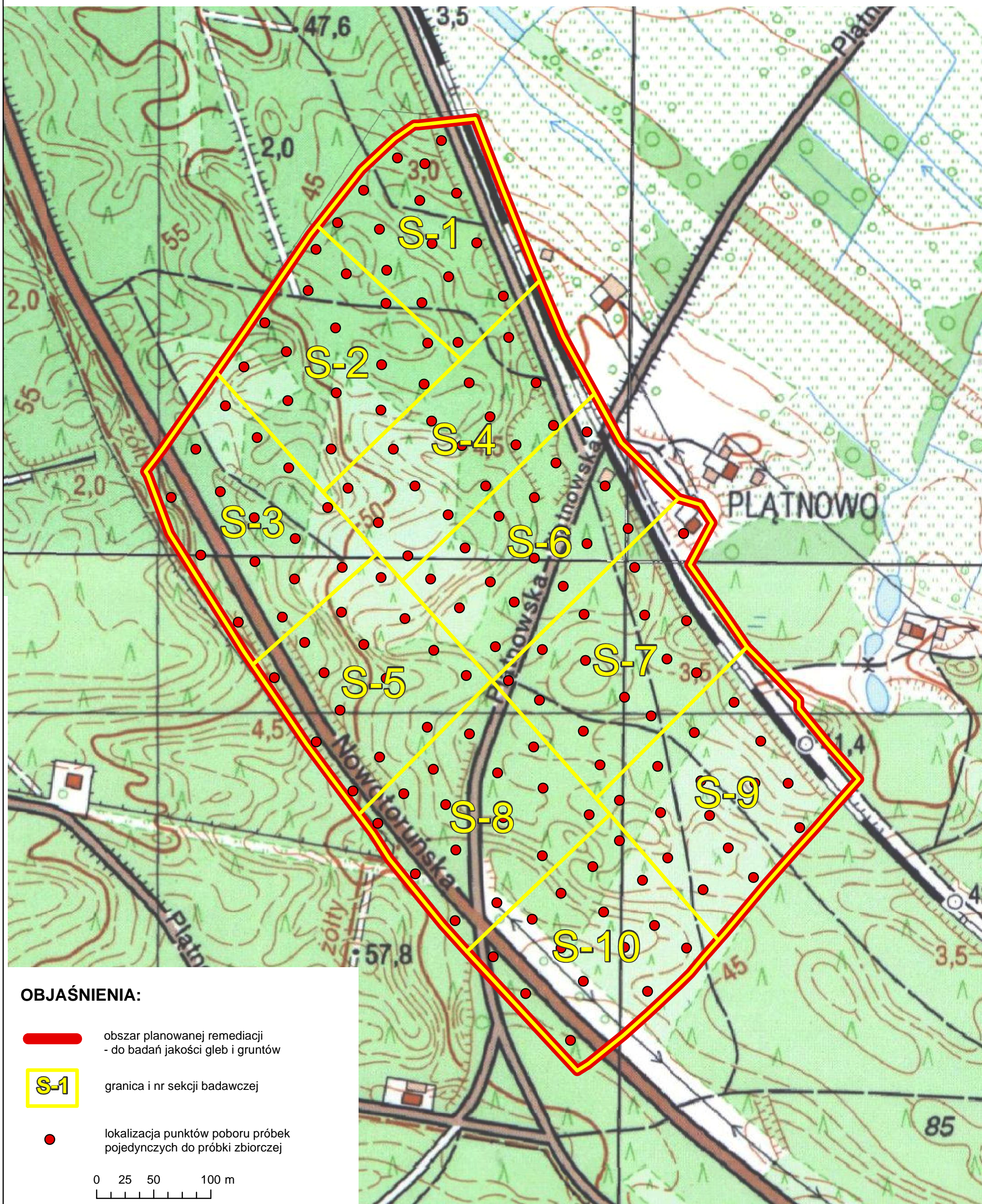




Mapa projektowanych prac badawczych w strefie przypowierzchniowej 0,00-0,25 m p.p.t.


skala 1:3000



OBJAŚNIENIA:

 obszar planowanej remediacji
- do badań jakości gleb i gruntów

 granica i nr sekcji badawczej

 lokalizacja punktów poboru próbek
pojedynczych do próbki zbiorczej

0 25 50 100 m

