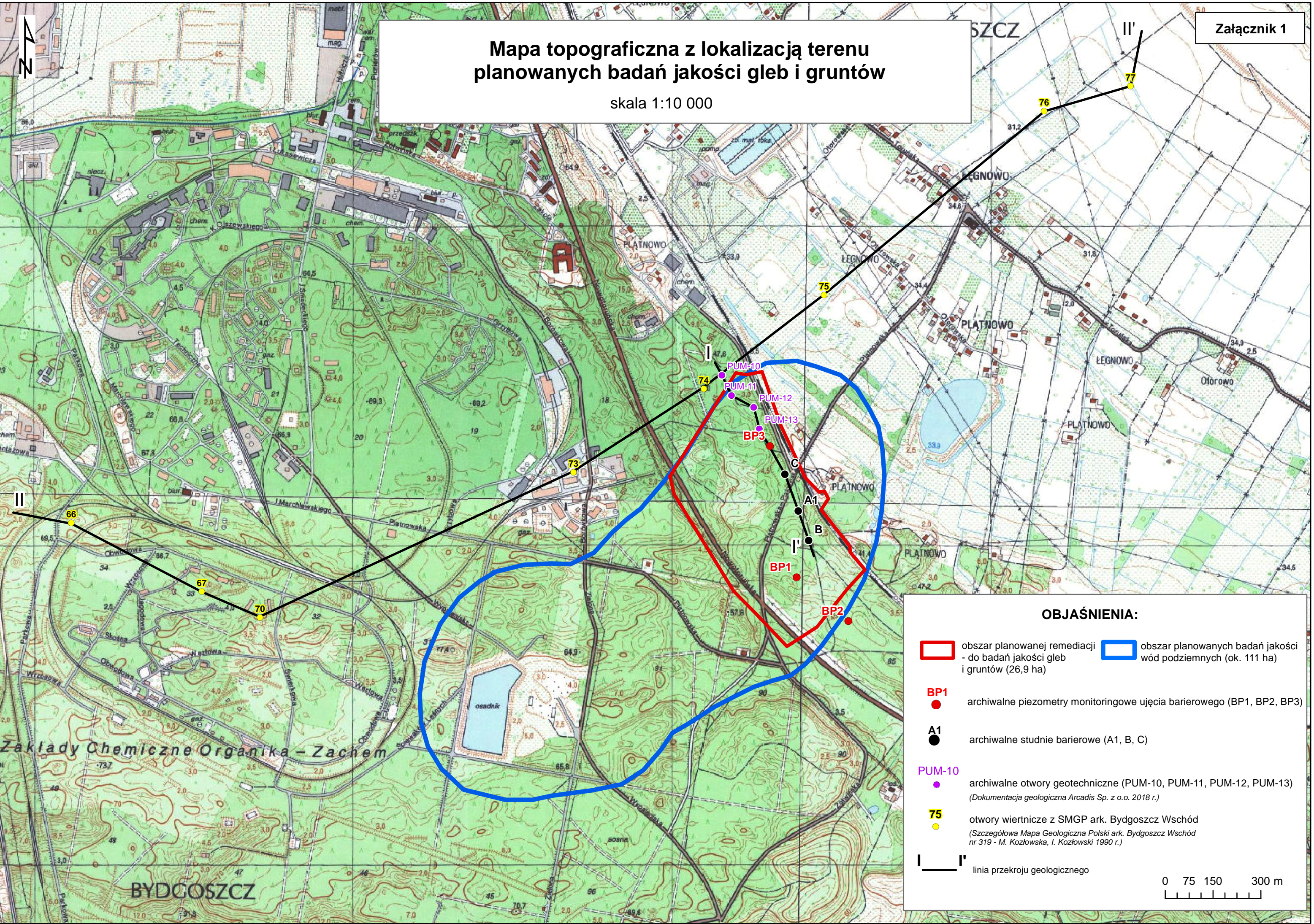


# Mapa topograficzna z lokalizacją terenu planowanych badań jakości gleb i gruntów

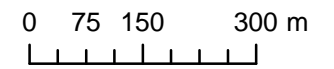
skala 1:10 000



### OBJAŚNIENIA:

- obszar planowanej remediacji - do badań jakości gleb i gruntów (26,9 ha)
- obszar planowanych badań jakości wód podziemnych (ok. 111 ha)
- BP1 archiwalne piezometry monitoringowe ujęcia barierowego (BP1, BP2, BP3)
- A1 archiwalne studnie barierowe (A1, B, C)
- PUM-10 archiwalne otwory geotechniczne (PUM-10, PUM-11, PUM-12, PUM-13) (Dokumentacja geologiczna Arcadis Sp. z o.o. 2018 r.)
- 75 otwory wiertnicze z SMGP ark. Bydgoszcz Wschód (Szczegółowa Mapa Geologiczna Polski ark. Bydgoszcz Wschód nr 319 - M. Kozłowska, I. Kozłowski 1990 r.)

I-I' linia przekroju geologicznego



BYDGOSZCZ