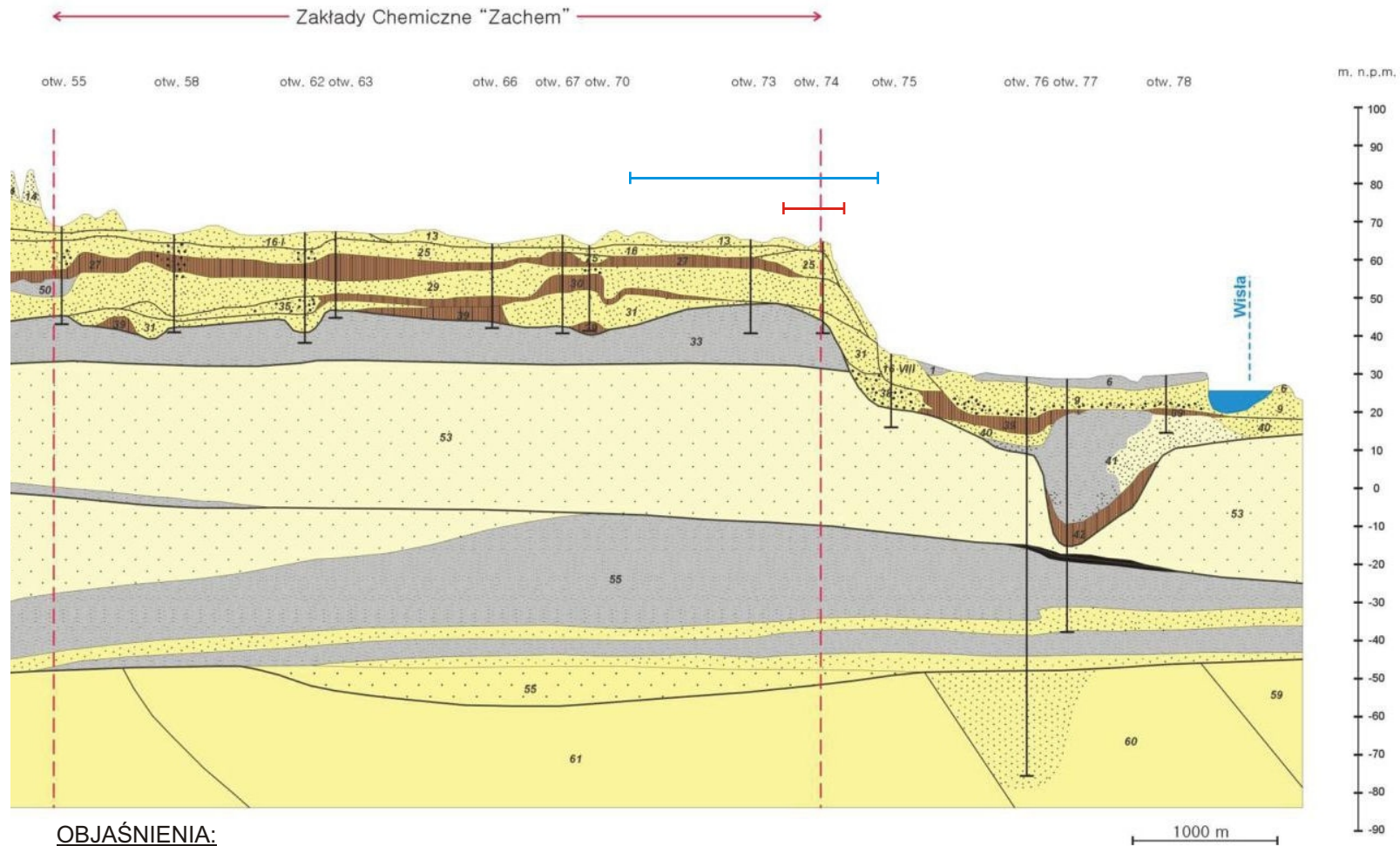


PRZEKRÓJ GEOLOGICZNY II - II'



OBJAŚNIENIA:

<p>13 piaski eoliczne</p> <p>16 piaski ze żwirami rzeczne teras nadzalewowych</p> <p>25 piaski ze żwirami wodnolodowcowe</p> <p>27 gliny zwałowe</p> <p>29 piaski ze żwirami wodnolodowcowe (miejscami rzeczne)</p>	<p>30 gliny zwałowe</p> <p>31 piaski ze żwirami wodnolodowcowe</p> <p>33 iły, mułki, lignit i węgiel brunatny</p> <p>36 piaski i żwiry rzeczne</p> <p>53 piaski kwarcowe oraz iły i mułki z przewarstwieniami węgla brunatnego</p>	<p>55 mułki ilaste, mułowce, iły i iłowce z glaukonitem</p> <p>— obszar planowanej remediacji - do badań jakości gleb i gruntów</p> <p>— obszar planowanych badań jakości wód podziemnych</p>
--	---	--