



DZIENNIK URZĘDOWY

WOJEWÓDZTWA KUJAWSKO-POMORSKIEGO

Bydgoszcz, dnia 4 marca 2021 r.

Poz. 1117

ZARZĄDZENIE

REGIONALNEGO DYREKTORA OCHRONY ŚRODOWISKA W BYDGOSZCZY

z dnia 22 lutego 2021 r.

zmieniające zarządzenie w sprawie ustanowienia planu ochrony dla rezerwatu przyrody „Wąwelno”

Na podstawie art. 19 ust. 6 ustawy z dnia 16 kwietnia 2004 roku o ochronie przyrody (Dz. U. z 2020 poz. 55, 471 i 1378) zarządza się co następuje:

§ 1. W zarządzeniu nr 0210/08/2012 Regionalnego Dyrektora Ochrony Środowiska w Bydgoszczy z dnia 29 sierpnia 2012 r. w sprawie ustanowienia planu ochrony dla rezerwatu przyrody Wąwelno (Dz. Urz. Woj. Kuj-Pom. z 2012 r., poz. 1785) wprowadza się następujące zmiany:

1) § 2 otrzymuje brzmienie:

„§ 2.1. Celem ochrony rezerwatu przyrody jest zachowanie siedliska żyznego lasu liściastego o charakterze grądu środkowoeuropejskiego *Galio sylvatici-Carpinetum* z cechami żyznej buczyny niżowej *Galio odorati-Fagetum*, a w szczególności zachowanie warunków niezbędnych dla niezaburzonych, naturalnych i spontanicznych procesów odnowienia drzewostanu zniszczonego wskutek nawałnicy, z uwzględnieniem potrzeb ochrony populacji jarzębu brekinii *Sorbus torminalis*.

2. Przyrodniczymi i społecznymi uwarunkowaniami realizacji celu ochrony, o którym mowa w ust. 1, są:

1) ekosystem leśny reprezentowany przez wczesną fazę odnowienia drzewostanu, która nastąpiła po gwałtownym wielkopowierzchniowym rozpadzie warstwy drzew pod wpływem wiatru, w trakcie nawałnicy;

2) występowanie populacji kilku gatunków bardzo rzadkich i zagrożonych owadów i grzybów związanych z martwym drewnem;

3) występowanie nalotu i podrostu jarzębu brekinii pochodzenia naturalnego;

4) położenie rezerwatu na gruntach Skarbu Państwa zarządzanych przez Państwowe Gospodarstwo Leśne Lasy Państwowe, Nadleśnictwo Runowo.”;

2) § 4 otrzymuje brzmienie:

„§ 4. Obszar ochrony ścisłej i czynnej określa mapa stanowiąca załącznik nr 2 do zarządzenia.”;

3) § 5 otrzymuje brzmienie:

„§ 5. Określenie działań ochronnych na obszarze ochrony czynnej, z podaniem ich rodzaju, zakresu i lokalizacji, przedstawia tabela stanowiąca załącznik nr 3 do zarządzenia.”;

4) załącznik nr 1 otrzymuje brzmienie określone w załączniku nr 1 do niniejszego zarządzenia;

5) załącznik nr 2 otrzymuje brzmienie określone w załączniku nr 2 do niniejszego zarządzenia;

6) załącznik nr 3 otrzymuje brzmienie określone w załączniku nr 3 do niniejszego zarządzenia.

§ 2. Zarządzenie wchodzi w życie po upływie 14 dni od dnia ogłoszenia.

Dyrektor
Regionalnej Dyrekcji Ochrony Środowiska w Bydgoszczy
Szymon Kosmański

Załącznik Nr 1 do zarządzenia
Regionalnego Dyrektora Ochrony Środowiska w Bydgoszczy
z dnia 22 lutego 2021 r.

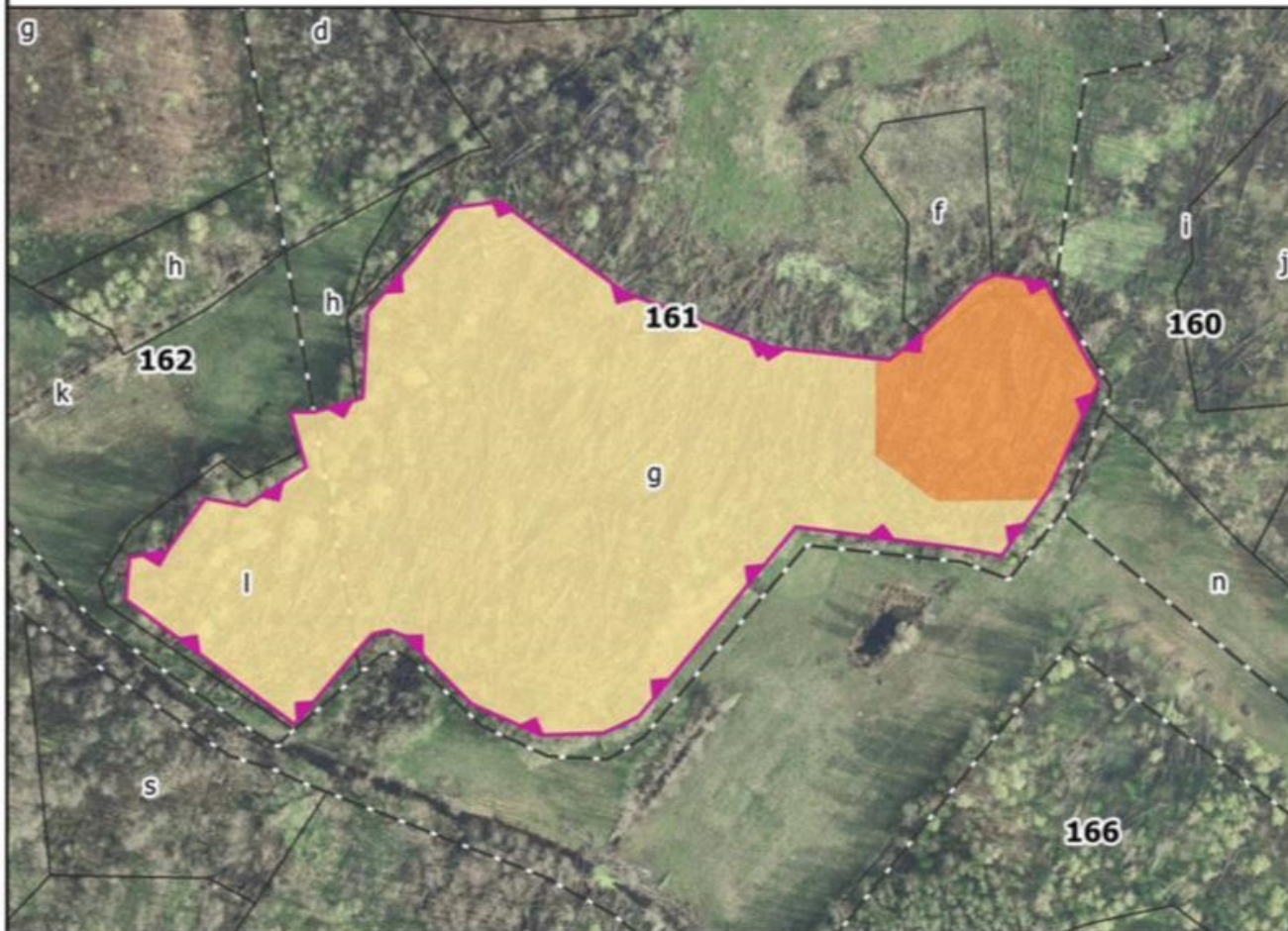
Identyfikacja oraz określenie sposobów eliminacji lub ograniczania istniejących i potencjalnych zagrożeń wewnętrznych i zewnętrznych oraz ich skutków na obszarze rezerwatu

Lp.	Identyfikacja zagrożeń wewnętrznych i zewnętrznych	Sposoby eliminacji lub ograniczania istniejących i potencjalnych zagrożeń wewnętrznych i zewnętrznych oraz ich skutków
1.	Międzygatunkowe interakcje wśród roślin — konkurencja utrudniająca rozwój młodego pokolenia jarzębu brekinii <i>Sorbus torminalis</i> , w związku z intensywnym wzrostem innych gatunków drzew i krzewów tj. jesionu wyniosłego <i>Fraxinus excelsior</i> , klonu zwyczajnego <i>Acer platanoides</i> , lipy drobnolistnej <i>Tilia cordata</i> , buka zwyczajnego <i>Fagus sylvatica</i> i leszczyny pospolitej <i>Corylus avellana</i> (zagrożenie istniejące, wewnętrzne).	Odsłanianie nalotu i podrostu jarzębu brekinii <i>Sorbus torminalis</i> .




Załącznik Nr 2 do zarządzenia
Regionalnego Dyrektora Ochrony Środowiska w Bydgoszczy
z dnia 22 lutego 2021 r.

**Obszar ochrony ścisłej
i czynnej**

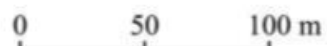
Mapa obszarów objętych ochroną ścisłą i czynną



Legenda

-  Granica rezerwatu
-  Ochrona ścisła
-  Ochrona czynna

Skala 1 : 3 000



Załącznik Nr 3 do zarządzenia
Regionalnego Dyrektora Ochrony Środowiska w Bydgoszczy
z dnia 22 lutego 2021 r.

Określenie działań ochronnych na obszarze ochrony czynnej z podaniem ich rodzaju, zakresu i lokalizacji

Lp.	Rodzaj działań ochronnych	Zakres działań ochronnych	Lokalizacja działań ochronnych ¹⁾
1	Odsłanianie nalotu i podrostu jarzębu brekinii <i>Sorbus torminalis</i>	Odsłanianie nalotu i podrostu jarzębu brekinii <i>Sorbus torminalis</i> , polegające na usuwaniu podrostów i nalotów konkurencyjnych gatunków drzew i krzewów tj. jesionu wyniosłego <i>Fraxinus excelsior</i> , klonu zwyczajnego <i>Acer platanoides</i> , lipy drobnolistnej <i>Tilia cordata</i> , buka zwyczajnego <i>Fagus sylvatica</i> i leszczyny pospolitej <i>Corylus avellana</i> i innych gatunków według potrzeb. Prace należy wykonywać przy pomocy drobnego sprzętu ręcznego (naloty i podrosty znajdują się w miejscach trudnodostępnych, pomiędzy kłodami powalonych i spiętrzonych drzew). Nie dopuszcza się do usuwania i przemieszczania martwego drewna, ze względu na możliwe uszkodzenia młodego pokolenia jarzębu brekinii. Działanie należy wykonywać regularnie co roku przez okres pierwszych pięciu lat, a w kolejnych latach w miarę potrzeb (optymalnie co 3 lata). Optymalny termin przeprowadzenia działania ochronnego - od 20 września do 10 października.	Fragment o powierzchni 0,61 ha w pododdziale 161g, Leśnictwa Wąwelno, Nadleśnictwa Runowo.

¹⁾ Plan Urządzenia Lasu Nadleśnictwa Runowo na okres 2015-2024