

**Zamawiający:**

Regionalna Dyrekcja Ochrony Środowiska  
w Bydgoszczy

**Wykonawca:**

Eko-Partner Ekspertyzy Przyrodnicze  
Marek Zieliński  
ul. Brudzińska 14  
88-430 Janowiec Wielkopolski

**Harmonogram i założenia metodyczne prac terenowych do realizacji zadania: „Monitoring ornitologiczny z okresu lęgowego oraz migracji sezonowych z oceną stanu ochrony przedmiotów ochrony obszaru Natura 2000 Bagienna Dolina Drwęcy PLB 040002”**

**Etap II**

W harmonogramie przedstawiono planowane prace terenowe do przeprowadzenia w 2018 roku. Monitoring ornitologiczny na obszarze specjalnej ochrony ptaków Bagienna Dolina Drwęcy PLB 040002 w 2018 roku będzie obejmował dwa moduły:

- monitoring migracji wiosennej (5 gatunków):
  - łabędź krzykliwy *Cygnus cygnus*
  - gęgawa *Anser anser*
  - gęś zbożowa *Anser fabalis*
  - gęś białoczelna *Anser albifrons*
  - żuraw *Grus grus*
- monitoring populacji lęgowej (6 gatunków):
  - gęgawa *Anser anser*
  - gągoł *Bucephala clangula*
  - nurogęś *Mergus merganser*
  - rybitwa czarna *Chlidonias niger*
  - podróżniczek *Luscinia svecica*
  - kropiatka *Porzana porzana*

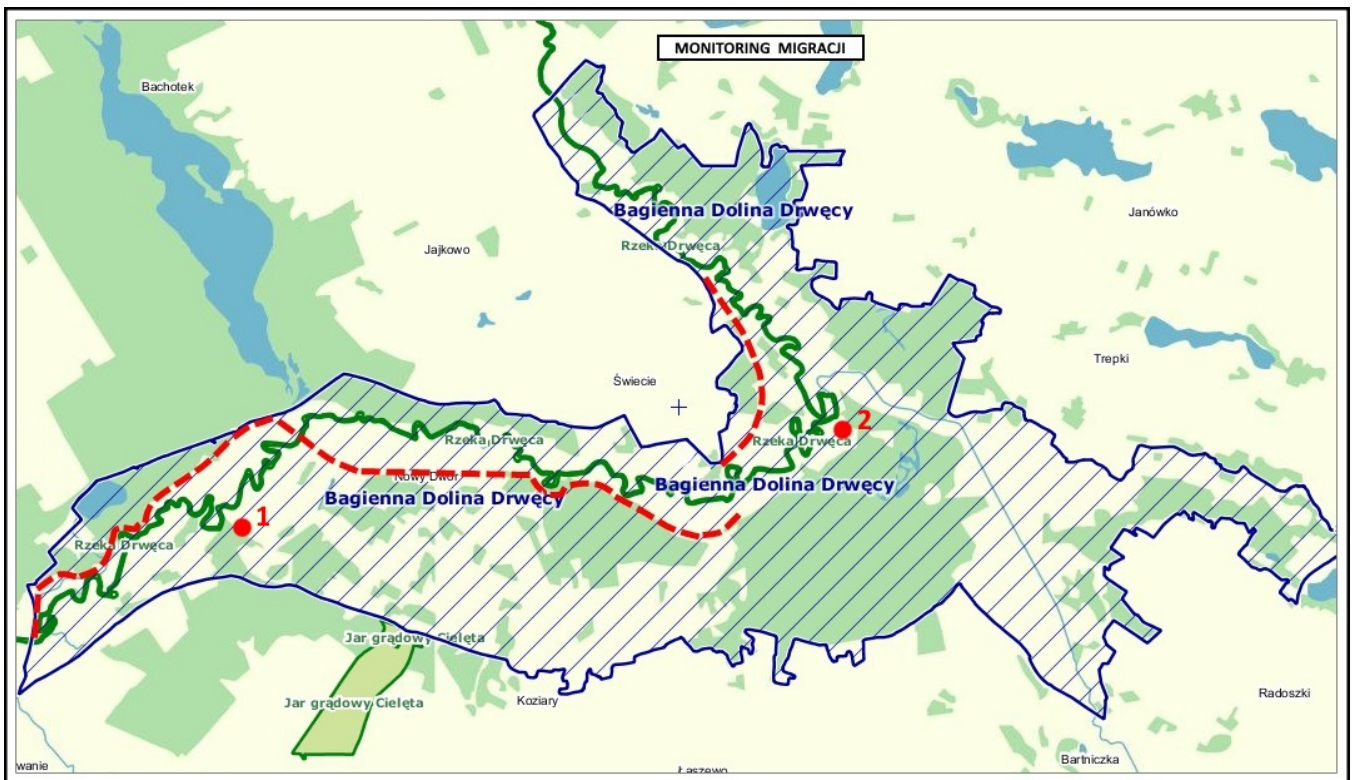
**Sprzęt optyczny wykorzystany do realizacji zadania** - lornetka o parametrach 10x52 oraz luneta 25x

**Monitoring migracji**

Prace terenowe w okresie migracji będą prowadzone zgodnie z wytycznymi wynikającymi z warunków zamówienia wskazanych przez Zamawiającego oraz z zaleceniami zawartymi w poradniku metodycznym: Sikora A., Chylarecki P., Meissner W., Neubauer G. (red.). 2011. *Monitoring ptaków wodno-błotnych w okresie wędrówek. Poradnik metodyczny.*

GDOŚ, Warszawa. Zaproponowano lokalizację dwóch punktów obserwacyjnych z których będą prowadzone obserwacje żurawi gromadzących się na noclegowiskach. Lokalizacje wynikają z dotychczasowej wiedzy o miejscach koncentracji nocujących żurawi (Rys. 1). Obserwacje na żerowiskach będą prowadzone na trasie transektu obejmującego obszar terenu objętego monitoringiem (Rys. 1). Nie wyklucza się powstania nowych punktów obserwacji, jeżeli lokalizacja dotychczasowych miejsc koncentracji ulegnie zmianie bądź powstaną nowe. Godziny liczeń ptaków:

- na żerowiskach - w ciągu całego dnia
- na noclegowiskach- początek ok. 2 godz. przed zachodem słońca aż do zapadnięcia zupełnych ciemności



Rys. 1. Przerwaną linią zaznaczono przebieg transektu wyznaczonego do monitoringu populacji migrującej żurawia, łabędzia krzykliwego oraz gęsi. Punkty 1-2: punkty liczenia żurawi na noclegowiskach.

**Harmonogram kontroli terenowych (daty kontroli) dla monitoringu w okresie migracji**

marzec	kwiecień	maj
24	7	5
	14	
	21	
	28	

Zaplanowano wykonanie minimum 6 kontroli terenowych, co wynika z warunków przedstawionych przez Zamawiającego. Proponowane daty kontroli mogą ulec niewielkiej zmianie (z tolerancją +/-1-2 dni).

## Monitoring populacji lęgowej

Prace terenowe w okresie lęgowym będą prowadzone zgodnie z zaleceniami zawartymi w zakresie działań zaproponowanych przez Zamawiającego. Podczas wykonywania monitoringu lęgowych gatunków ptaków będą stosowane również zalecenia zawarte w publikacji: *Chylarecki P., Sikora A., Cenian Z., Chodkiewicz T. (red.). 2015. Monitoring ptaków lęgowych. Poradnik metodyczny. Wydanie 2. GIOŚ, Warszawa. W zestawieniu poniżej przedstawiono pory dnia oraz miejsca prowadzenia kontroli dla poszczególnych gatunków. Na mapce (Rys. 4) zaznaczono planowany przebieg transektów dla większości gatunków lęgowych oraz punkty nasłuchowe dla kropiatki. Przebieg transektów oraz lokalizacja punktów nasłuchowych może ulec modyfikacji ze względu na warunki hydrologiczne (dostępność terenu) w trakcie prowadzenia kontroli.*

Gatunek	Godziny kontroli	Miejsca prowadzenia obserwacji
Gągoł Nurogęś	w ciągu całego dnia	wzdłuż brzegów rzeki Drwęcy oraz innych cieków i zbiorników wodnych na całym obszarze Natura 2000 Bagienna Dolina Drwęcy
Gęgawa Rybitwa czarna	w ciągu całego dnia	w odpowiednich siedliskach na całym obszarze Natura 2000 Bagienna Dolina Drwęcy
Kropiatka	po zachodzie słońca	
Podróżniczek	od wschodu słońca do ok. godz. 9.00	w odpowiednich siedliskach na powierzchniach monitoringowych Bobrowiska i Kanał Brynica

Na rys. 2-3 przedstawiono przebieg transektów na dwóch powierzchniach monitoringowych, Bobrowiska i Kanał Brynica, do przeprowadzenia monitoringu populacji lęgowej podróżniczka. Z chwilą nadejścia wiosny proponowana trasa przebiegu transektu może ulec zmianie, ponieważ decydującym czynnikiem będzie tutaj obszar zalanych terenów po wiosennych roztopach.

Dla pozostałych gatunków lęgowych monitoring populacji lęgowej będzie prowadzony na całym obszarze Natura 2000 w biotopach odpowiadających poszczególnym gatunkom.

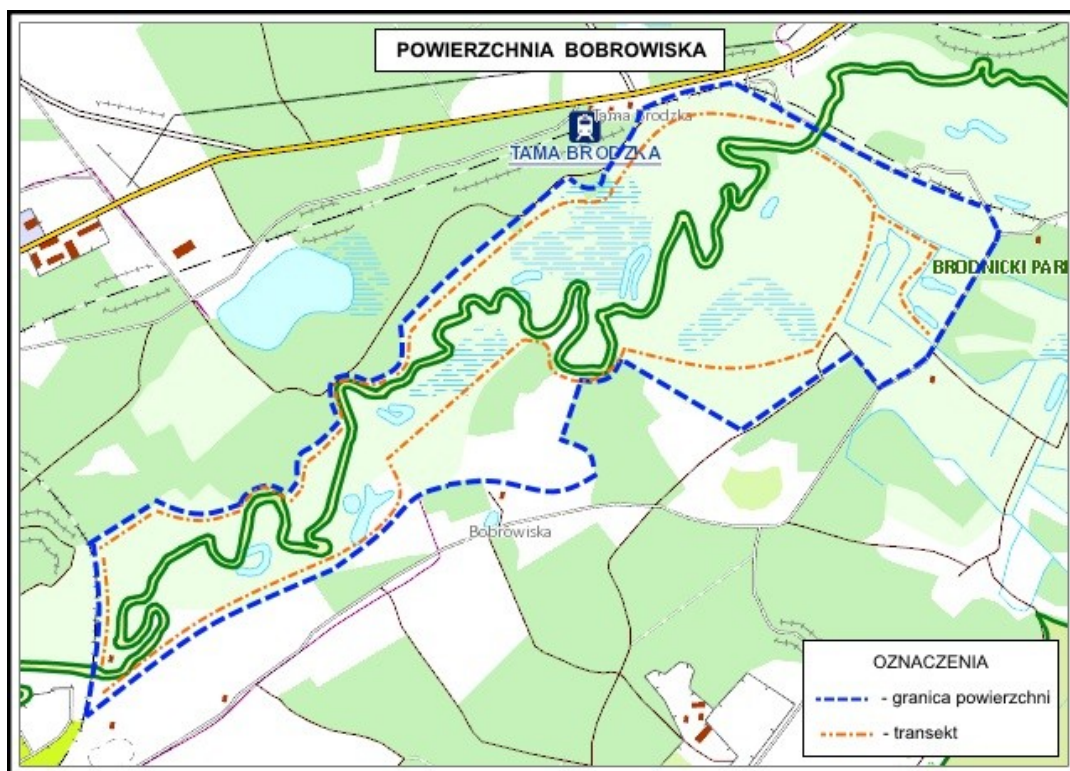
W czasie monitoringu populacji lęgowej podróżniczka oraz kropiatki będzie stosowana stymulacja głosowa. Nagrania śpiewu będą odtwarzane z telefonu komórkowego przy użyciu wzmacniacza LH-380 o mocy 1,3 kW.

Prace terenowe zostaną zakończone do dnia 5.10.2018, a terminy wykonania i przekazania dokumentacji będą zgodne z wymogami zawartymi w załączniku, pkt. III.2.b-f.

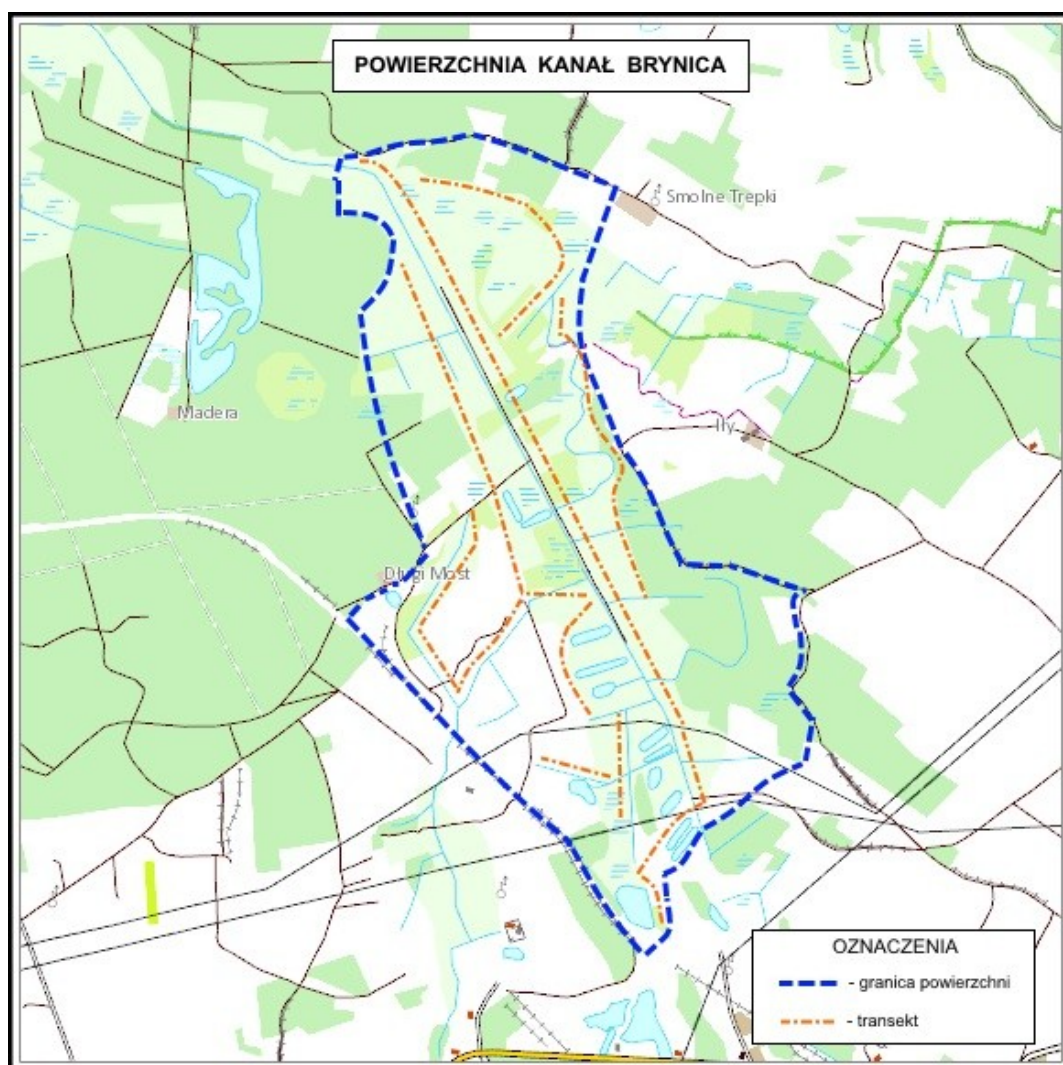
Poniżej zestawiono szczegółowy harmonogram kontroli terenowych do przeprowadzenia w okresie lęgowym 2018 roku. Proponowane daty kontroli mogą ulec niewielkim zmianom (z tolerancją +/-1-2 dni).

### Harmonogram kontroli terenowych (daty kontroli) podczas realizacji monitoringu populacji lęgowych

Gatunek	MIESIĄCE							Liczba kontroli
	lutym	marzec	kwiecień	maj	czerwiec	lipiec	sierpień	
Gęgawa	24	10	7 14	---	16	7	4	7
Gągoł Nurogęś	---	10	7 14	---	2 16	7	---	6
Rybitwa czarna	---	---	---	26	9 23	5	---	4
Podróżniczek	---	---	28	5 19	2	---	---	4
Kropiatka	---	---	---	5 19	---	---	---	2

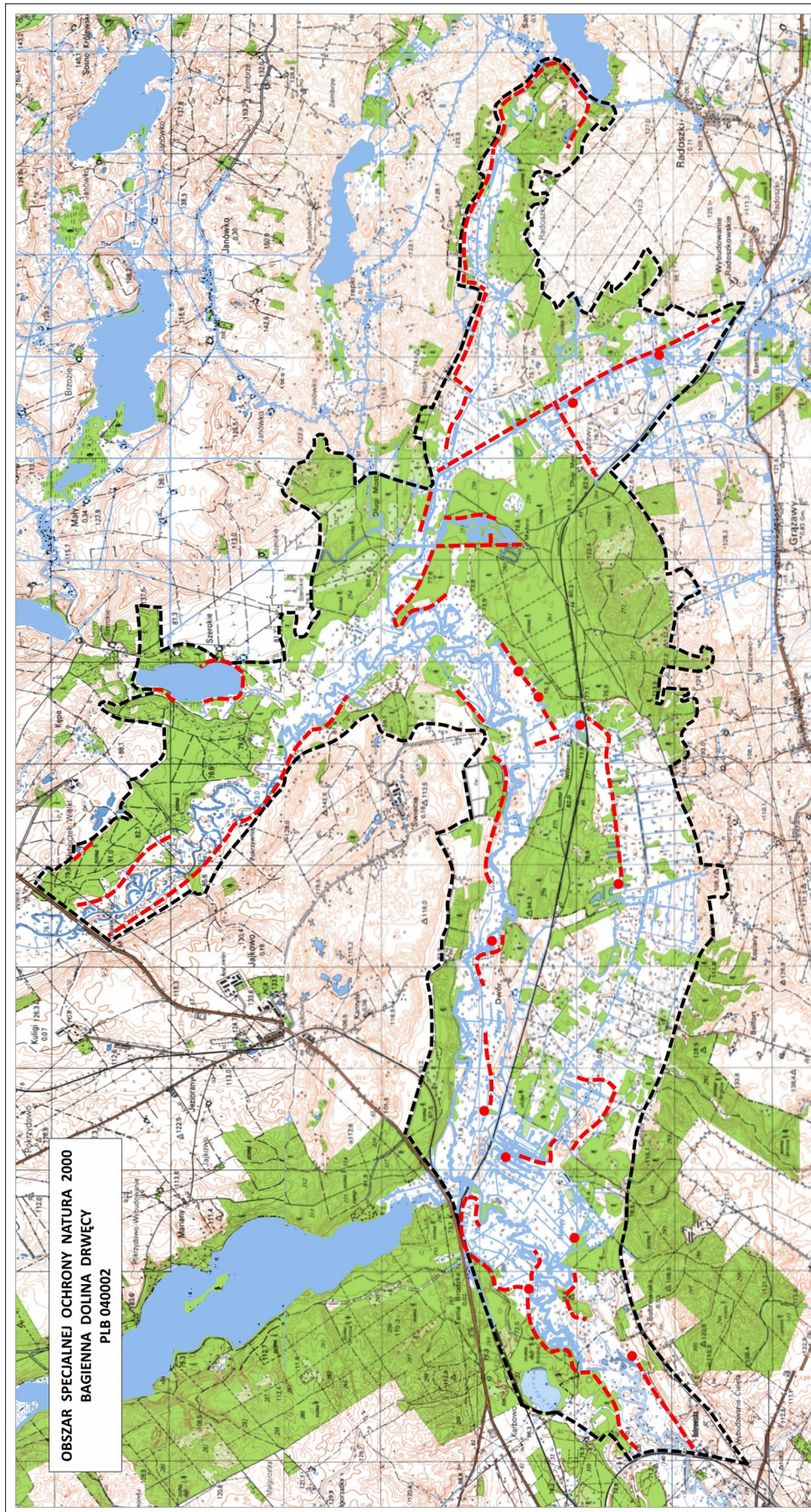


Rys. 2. Przebieg transektu na powierzchni Bobrowiska wyznaczonej do monitoringu populacji łęgowej podróżniczka.



Rys. 3. Przebieg transektu na powierzchni Kanał Brynica wyznaczonej do monitoringu populacji łęgowej podróżniczka.





**Rys. 4.** Proponowany przebieg transektów w trakcie monitoringu populacji lęgowych: gęgawy, gągoła, nurogęsia, rybitwy czarnej oraz kropiatki (punkty nasłuchowe).

